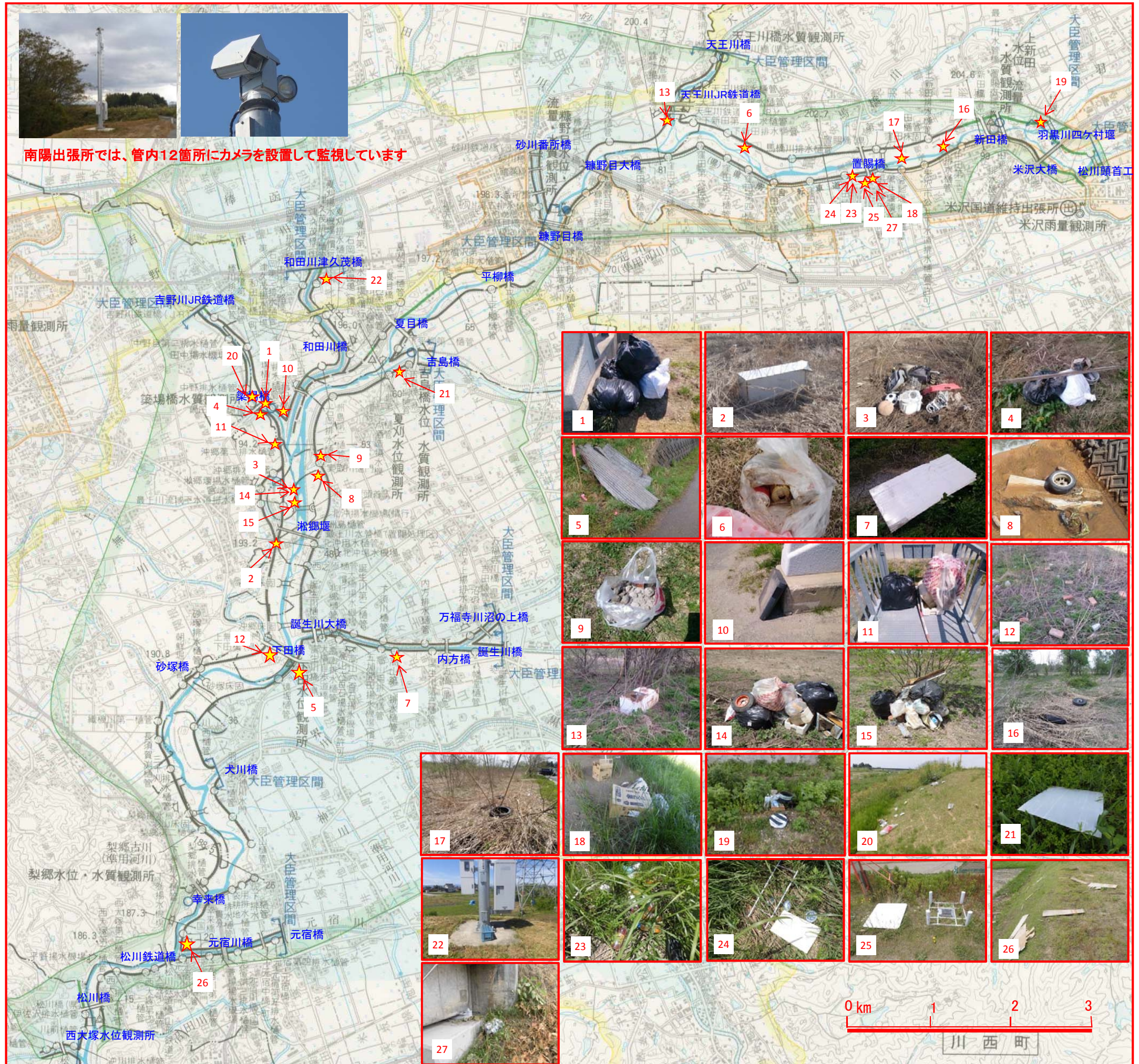


月日	場所	内容
1	4/5 吉野川右岸No.1+	家庭ゴミ(ペットボトル・空き缶等)の投棄
2	4/5 右岸No.48+	家電製品(冷蔵庫)の漂着
3	4/5 右岸No.52+	家電製品と雑貨ゴミの投棄
4	4/7 吉野川左岸No.2-	川表法尻への雑貨ゴミの投棄
5	4/11 左岸No.41-	川裏法尻への建築資材(波板)の投棄
6	4/17 右岸No.86	川裏法尻への空き缶の投棄
7	4/19 誕生川左岸No.6-	低水護岸天端への建築資材(プラダン)の飛散
8	4/24 左岸No.53	堤外水路へのタイヤの漂着
9	4/24 左岸No.53+	川表法尻へのゴミ(汚物)の投棄
10	4/25 吉野川左岸No.2-	築場橋脇 家電製品(ビデオデッキ)の投棄
11	4/25 右岸No.54+	管理橋への発泡スチロールの投棄
12	4/25 右岸No.41+	産業廃棄物(レンガ・コンクリート殻)の投棄
13	4/26 天王川右岸No.0-	高水敷への冷蔵庫の投棄
14	5/2 右岸No.52+	高水敷への家庭ゴミ投棄
15	5/2 右岸No.50+	高水敷への家庭ゴミ投棄
16	5/8 右岸No.93+	高水敷へのタイヤ・マフラー投棄
17	5/8 右岸No.92+	窪田水辺の楽校駐車場脇へのタイヤの投棄
18	5/18 左岸No.92-	置賜橋下アパート部への家庭ゴミの投棄
19	5/25 右岸No.101+	高水敷へのパーベキュー後の残骸
20	5/31 吉野川右岸No.3+	堤外坂路路面への家庭ゴミの散乱投棄
21	6/1 鬼面川右岸No.0+	高水敷へのプラダンの投棄
22	6/9 和田川左岸No.11+	津久茂CCTV下への損傷したコンテナの投棄
23	6/15 左岸No.91+	6/15すぐ脇に家庭雑貨ゴミの新たな投棄
24	6/20 左岸No.91+	堤防天端への家電ゴミ(こたつ)の投棄
25	6/20 左岸No.91+	川裏小段へのベニヤ板の散乱投棄
26	6/27 左岸No.20+20m	川裏小段へのベニヤ板の散乱投棄
27	6/28 左岸No.91+	置賜橋左岸橋台下流側空き缶の投棄

★ 不法投棄発見箇所



南陽出張所では、管内12箇所にカメラを設置して監視しています



ゴミは持ち帰りましょう