

道路に関するご意見
やご質問、出張所通
信の感想など、どんど
んお寄せ下さい！

国土交通省 山形河川国道事務所 尾花沢国道維持出張所

TEL 0237-23-2521 / FAX 0237-23-2523

尾花沢国道維持出張所HPアドレス <http://www.thr.mlit.go.jp/yamagata/syucho/obaiji/>

「猿羽根トンネル補修工事」 を行っています

※猿羽根トンネル概要

位置: 尾花沢市、舟形町の境

延長: 433m、竣工: 昭和36年

令和2年4月より、R13号「猿羽根トンネル補修工事」を行っています。

この工事は、トンネル内の漏水対策やコンクリート片のはく落対策を行うもので、片側交互通行の通行規制をかけながら対策工を行います。通行される皆様には、通行規制により、ご不便をおかけしますが、完成までご協力お願いいたします。



はく落対策

トンネル内の天井壁面に補強パネルを設置し、コンクリート片がはがれ落ちないように補強します。



着工前



施工中



パネル設置状況

導水工

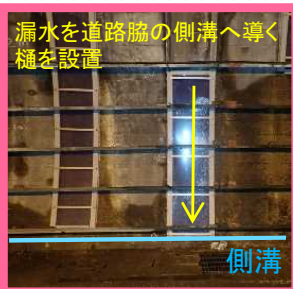
トンネル内の漏水箇所について、漏水を車道脇の側溝へ導く樋を設置します。

断面修復

トンネルのコンクリート壁の裏側の地山との空間をモルタルを注入し地山と一体化をはかりトンネルの強度を確保します。



着工前

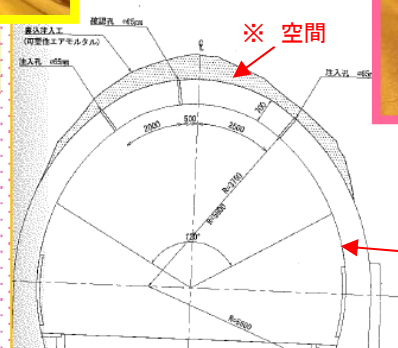


樋設置状況



着工前

イメージ図



施工中

※普段見ているトンネル内の壁

より、安全に通行していただけるよう日々、取り組んでいます。