

国土交通省 山形河川国道事務所 尾花沢国道維持出張所  
 TEL 0237-23-2521 / FAX 0237-23-2523  
 山形河川国道事務所メールアドレス thr-yamagata01@milt.go.jp  
 尾花沢国道維持出張所HPアドレス http://www.thr.mlit.go.jp/yamagata/syucho/obaiji/

道路に関するご意見  
 やご質問、出張所通  
 信の感想など、どんど  
 んお寄せ下さい！

## 尾花沢出張所の取り組み

～より利用しやすく、より快適に～

舟形トンネルの照明灯と非常電話を更新しましたので紹介します。

### 舟形トンネルの照明灯更新



施工前



施工後

舟形トンネルの照明灯をナトリウムランプ灯からLEDに更新(従前637基→LED192基)したことにより、電気代が大幅に減り、球切れ交換の手間も減少します！！

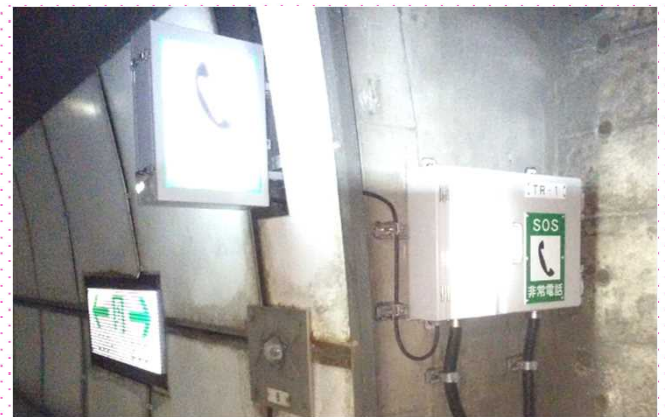


### 非常電話更新



施工前

### 施工後



既設非常電話

新設非常電話  
(骨伝導)  
こつでんどう

LED化により、全体が明るくなり、非常電話の視認性が向上しました。従来のボックス型は経年劣化もあり、扉の開閉に力のいる箇所もありましたが、扉を無くし、壁掛け型にすることで解消されました。扉がないことによる雑音に対して、骨伝導非常電話機を採用する事により、非常通報時の通話音声におこる騒音混入が低減されました。更に、高騒音下でも通報者の通報を確実に聞き取れるようにしています。

