



おばこく通信

平成29年8月7日発行



道路に関するご意見やご質問、出張所通信の感想など、どんどんお寄せ下さい！

国土交通省 山形河川国道事務所 尾花沢国道維持出張所

TEL 0237-23-2521 / FAX 0237-23-2523

尾花沢国道維持出張所HPアドレス <http://www.thr.mlit.go.jp/yamagata/syucho/obaji/>

東北中央自動車道(尾花沢新庄道路)

～車線運用がより分かりやすくなりました！～

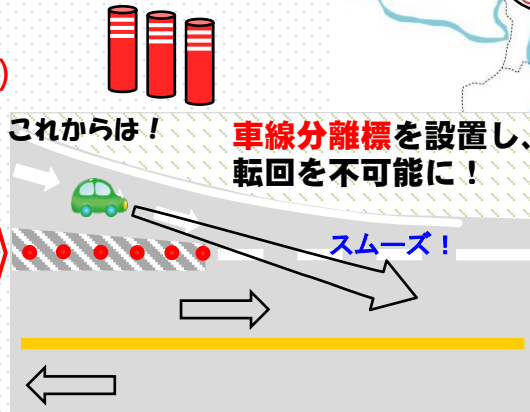
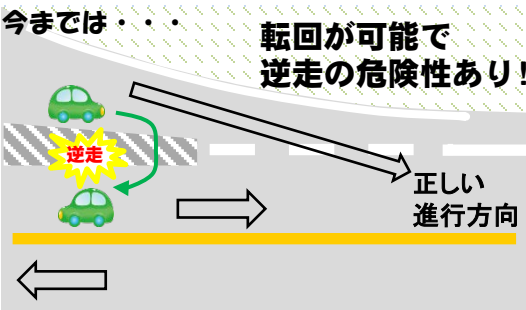


この度、尾花沢国道維持出張所管内の4つのIC(右図)で逆走防止対策を行いました。これにより、重大事故の発生を減らすだけでなく、皆様に、より利用しやすい・解りやすい道路としてつかって頂けると思います！

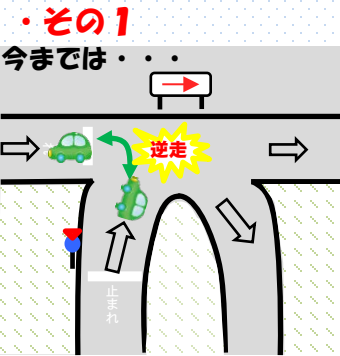


主な対策メニュー

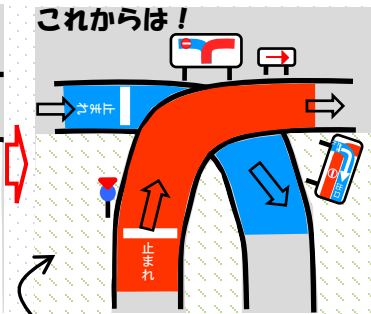
● 物理的な対策 (車線分離標の設置)



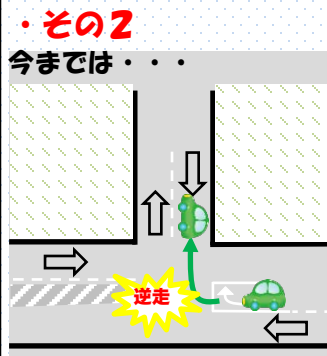
● 視覚的な対策 (路面標示、標識・看板の設置)



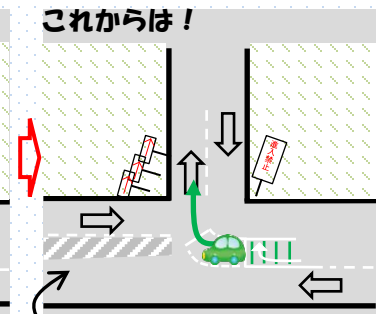
↑ 道路構造が複雑で逆走の危険性が高い!



↑ 道路のカラー舗装で走行する方向へ誘導を行い逆走の防止!



↑ 誤進入の危険性が高い状況であった!



↑ 標識・看板は反射式なので夜間でも注意喚起!

なお、国土交通省では、高速道路の逆走による事故が後を絶たないことから、平成27年11月に「2020年までに高速道路での逆走事故ゼロをめざす」目標を公表し、逆走対策を進めています。

参考：高速道路での逆走は、高速道路の事故全体と比較して、死傷事故となる割合は4倍、死亡事故では40倍。年間40件もの事故が発生。

次ページに施工状況を掲載!



～施工状況をご紹介～



①川原子 I C **【視覚的な対策】**



②尾花沢北 I C **【視覚的な対策】**



③野黒沢 I C **【物理的な対策】**



④尾花沢 I C **【視覚的な対策】**



※緑のカラー舗装は県施工です