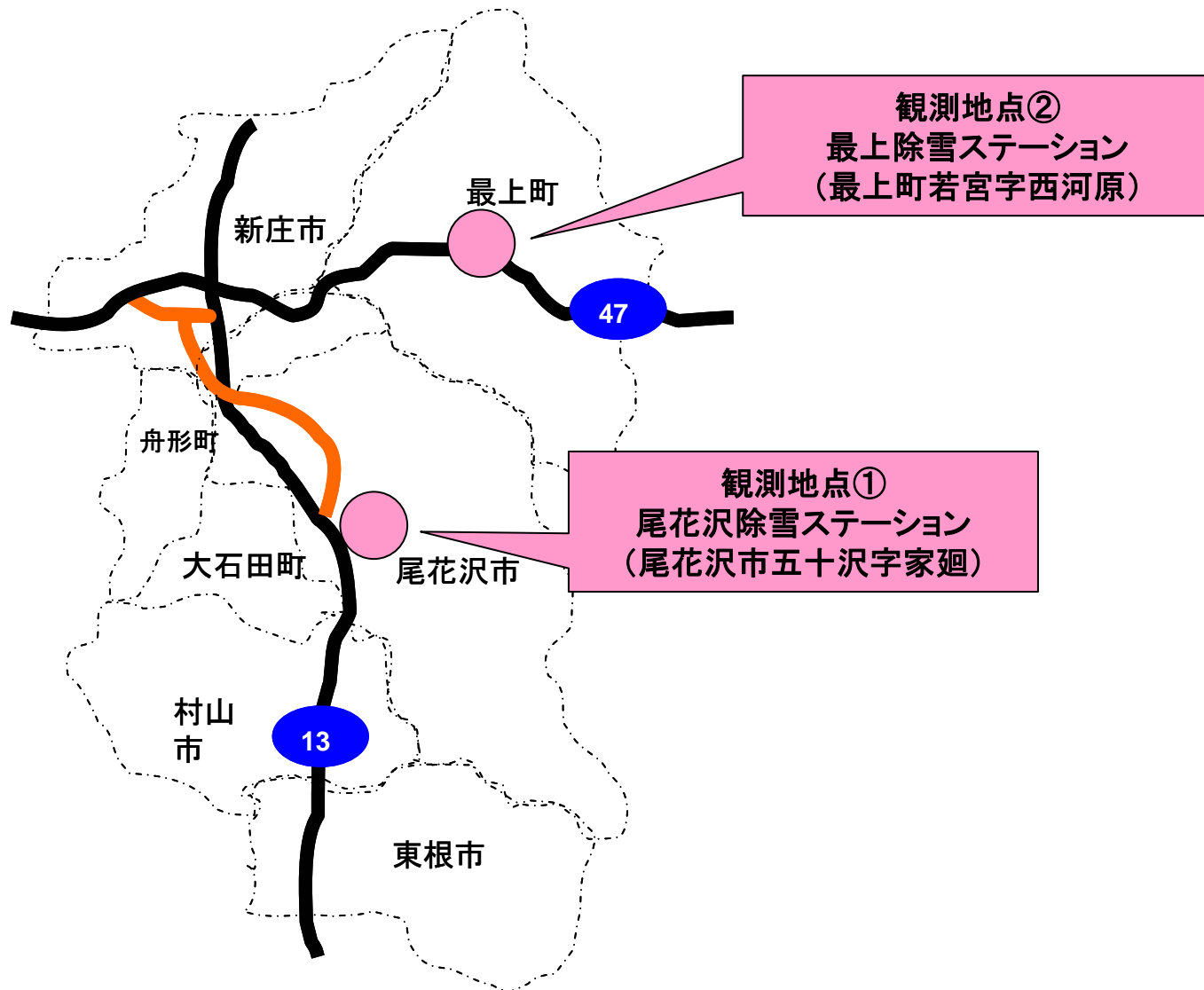


降雪・積雪データを発表します

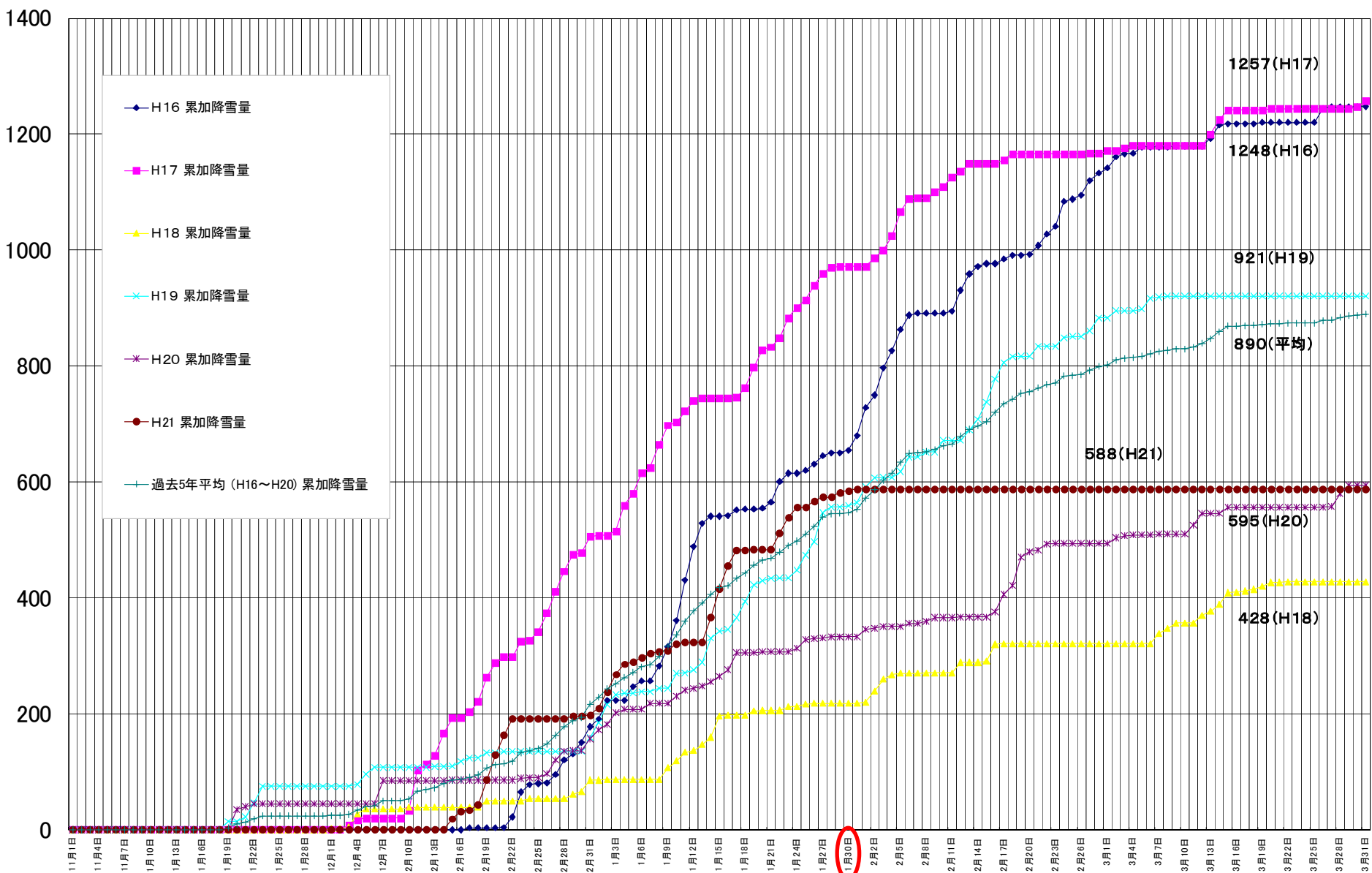
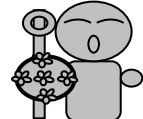
尾花沢除雪ステーション・最上除雪ステーションでは日々降雪・積雪データの記録をしています。1月末時点のデータをお知らせします。



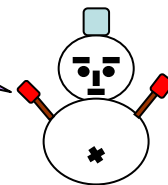
(単位: cm)

尾花沢累加降雪量

降った雪の量。日々の積雪深を足していった数字だよ



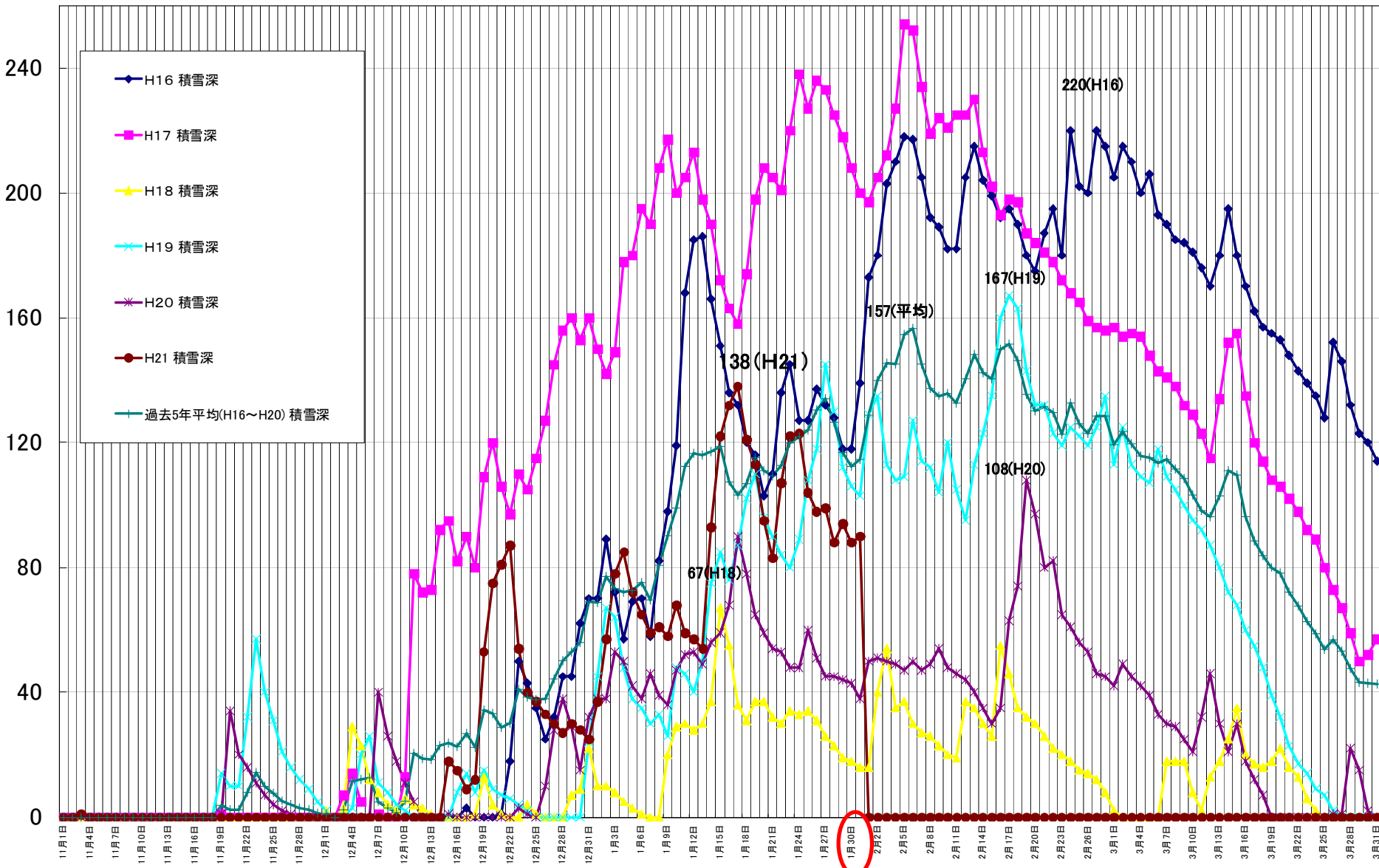
その日その日の
雪の深さだよ



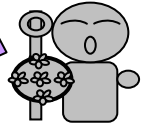
(単位: cm)

尾花沢積雪深

254(H17)

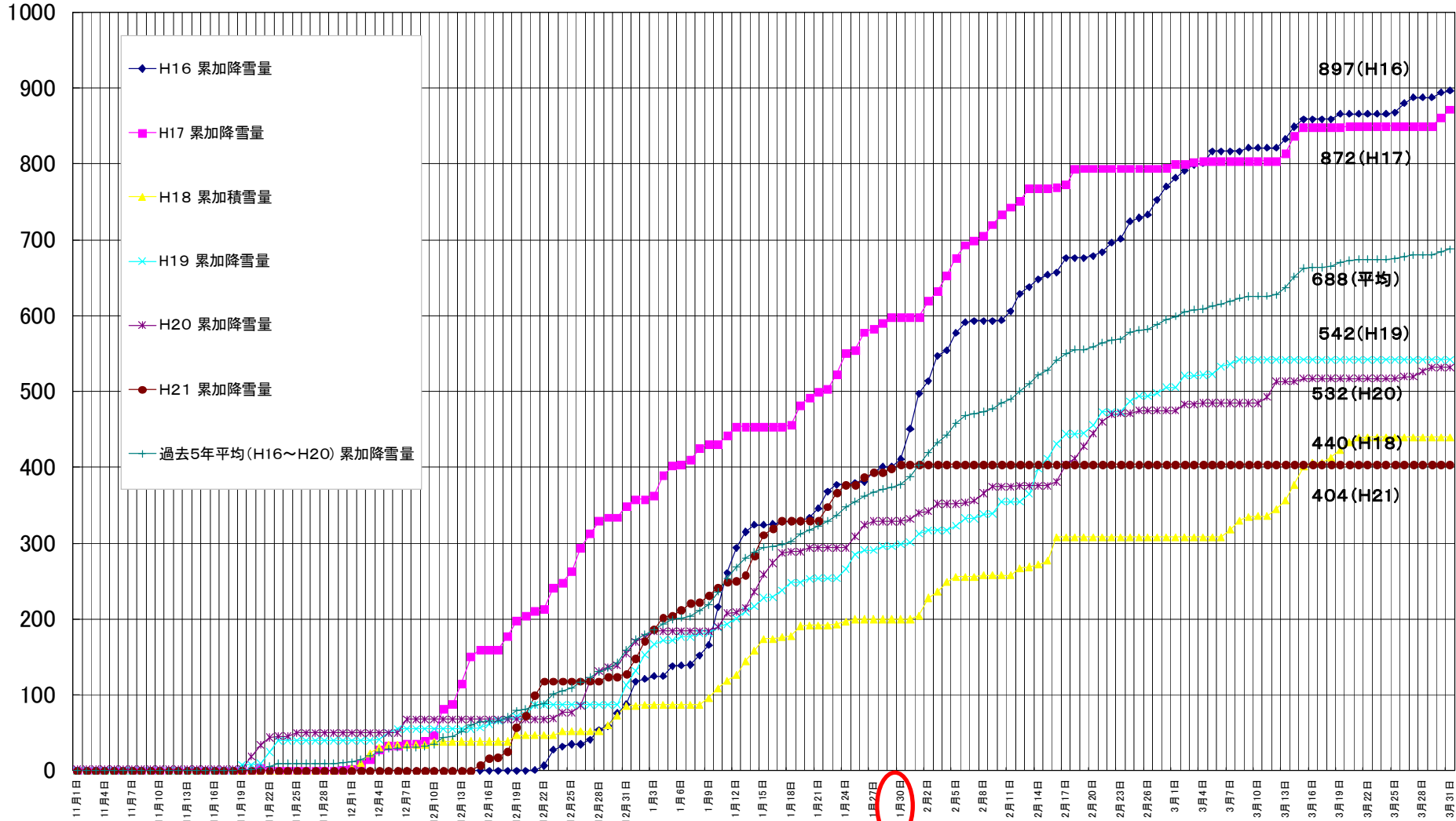


降った雪の量。日々の積雪深を足していった数字だよ

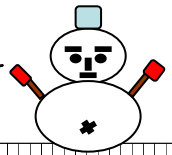


最上累加降雪量

(単位: cm)

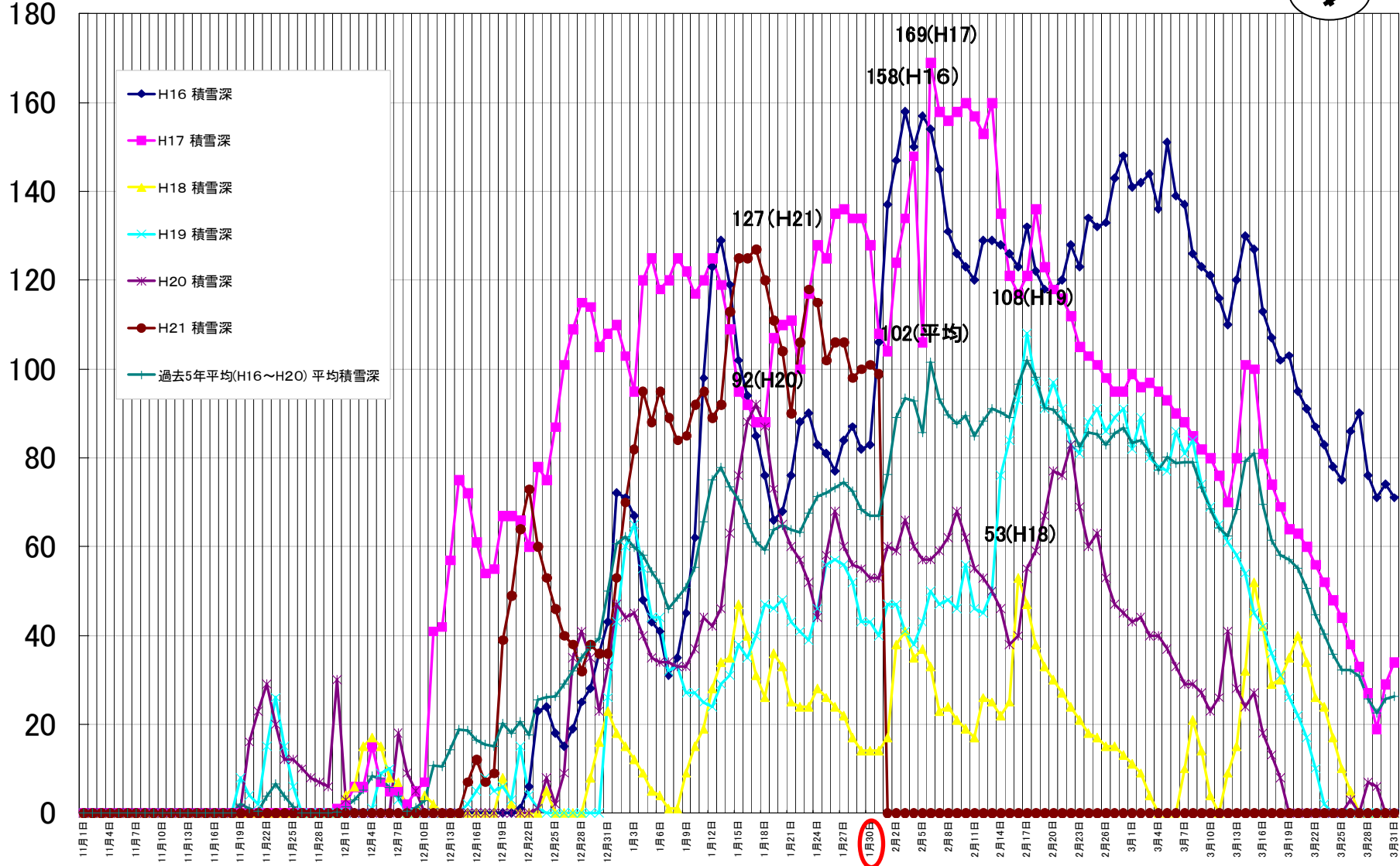


その日その日の
雪の深さだよ



最上積雪深

(単位: cm)



尾花沢・最上ともに1月前半に増えました。
12月のときもそうでしたが、暖かい日と急な大雪の時期がはっきり分かります。
今後とも十分気をつけてください。