



長井出張所通信

平成27年7月①

発行者：国土交通省 山形河川国道事務所 長井出張所
〒993-0002 山形県長井市屋城町4-39
TEL: 0238-88-2310/FAX: 0238-84-1142
<http://www.thr.mlit.go.jp/yamagata/syucho/nagai/>

最上川(長井市、白鷹町)と
置賜白川(長井市)の
維持管理を担当しています。

水生生物による水質調査

平成27年7月7日長井市立平野小学校
4年生の皆さんと一緒に、長井市の長井
橋上流左岸の河川敷にて、水生生物に
よる水質の簡易調査を行いました。

この調査は、河川の水質を把握すると
ともに、川と親しみながら河川愛護、水
質保全等への関心を高めてもらうこと
を目的としています。調査の様子や内容
をご紹介します。



★パックテスト★薬品が入ったチューブに川の水を入れ、
反応結果と標準色を比較することでpH値などを調べます。



★水生生物調査★石がある所
や川底の生物をさがします。



集めた生物を、白いトレイに
移します。



どんな生物がいるかな？
資料を見ながら観察しよう！

実施日：7月7日(火)

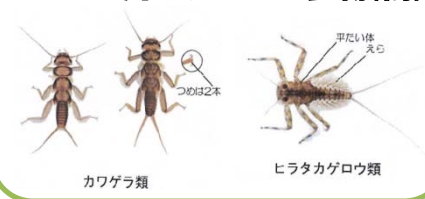
天気：晴れ 水温：23.0℃

- 調 ①水生生物調査
査 ②水質パックテスト
内 ③その他 (ゴミの量、透視度、
容 川底の感触、水のおい等)



★透視度測定★

きれいな川にすんでいる生物(例)



★主な調査結果★

水深…31cm 川幅…3m 流速…60cm/秒(ふつう)
透視度…74cm(※前日の雨で少し濁っていた)

≡水質調査結果(パックテスト)≡

pH…7(中性) DO(酸素量)…9mg/L以上
NH₄-N(魚の毒になる成分の量)…0.3mg/L

≡水生生物調査結果(多く確認できたもの)≡
ナミウズムシ、ヒラタカゲロウ類、カワゲラ類等

→生き物の住みやすさとして
河川の水がきれいなことがわかりました！

テントで調査結果を記録



←川の生物の採取