

# 国道47号 新庄古口道路 工事状況

平成29年 10月末日現在



古口地区(酒田方面)



古口大橋(新庄方面)



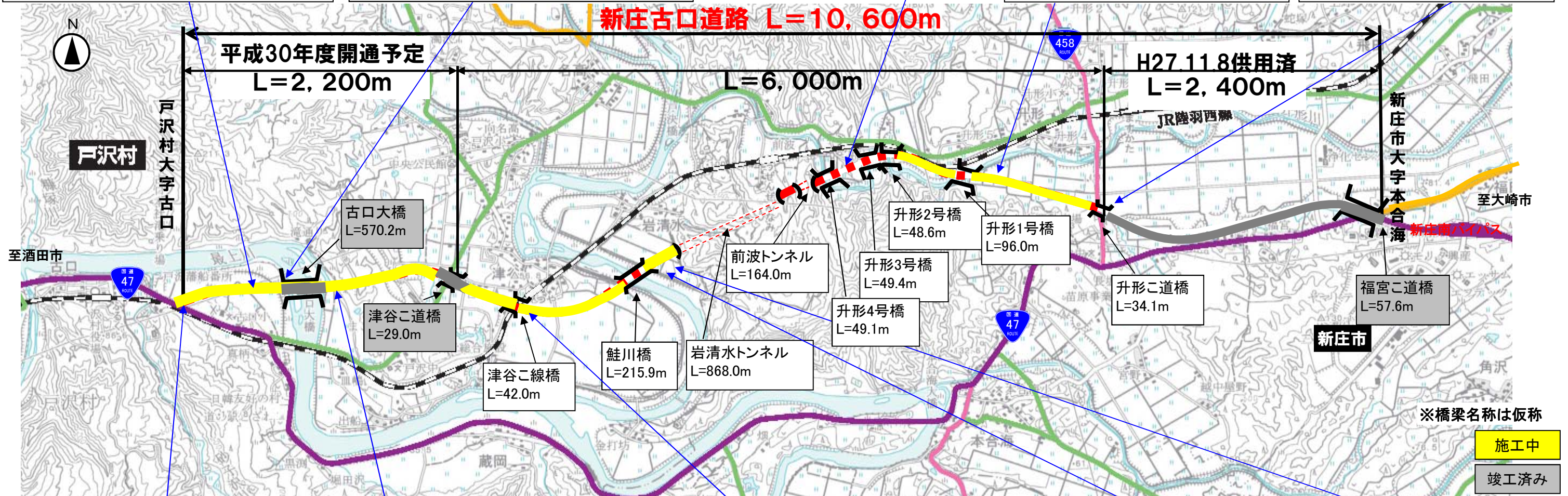
升形4号橋A1橋台(戸沢方面)



升形1号橋(戸沢方面)



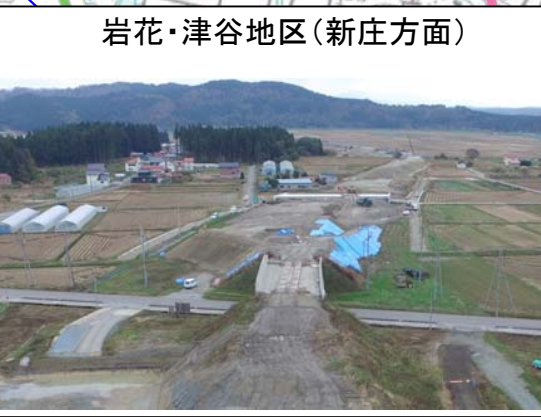
升形交差点(酒田方面)



(仮)古口IC(酒田方面)



蔵岡・血嶋地区(新庄方面)



岩花・津谷地区(新庄方面)



鮭川橋(左岸から津谷方面)



岩清水トンネル  
(鮭川から新庄方面)