

# 国道113号 梨郷道路 工事状況

令和 3年 5月 1日現在

川西町西大塚 地内(米沢方面)



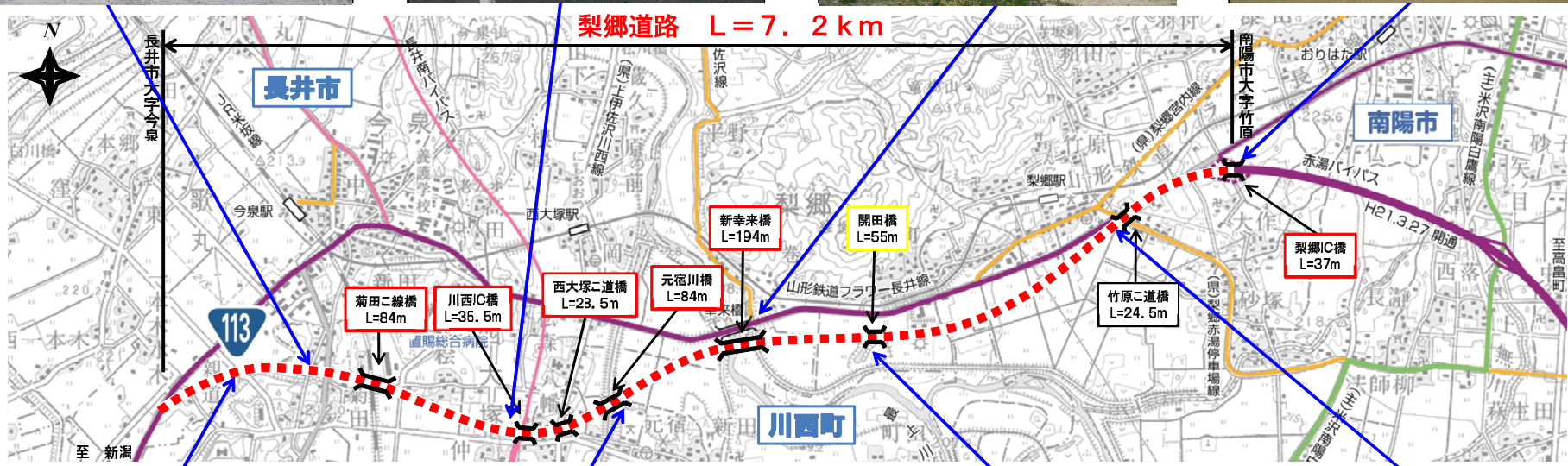
川西町西大塚 地内(長井方面)



新幸来橋 付近



南陽市竹原 地内(長井方面)



川西町西大塚 地内



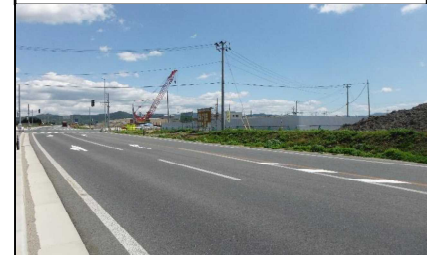
元宿川橋 付近



開田橋 付近



南陽市竹原 地内(米沢方面)



構造物の施工状況

竣工済み

施工中

未着手

※橋梁名称はすべて仮称です