

# 東北中央自動車道 E13 (東根～尾花沢間) 工事状況

平成29年9月末現在

東根北IC(仮称)(山形方向)



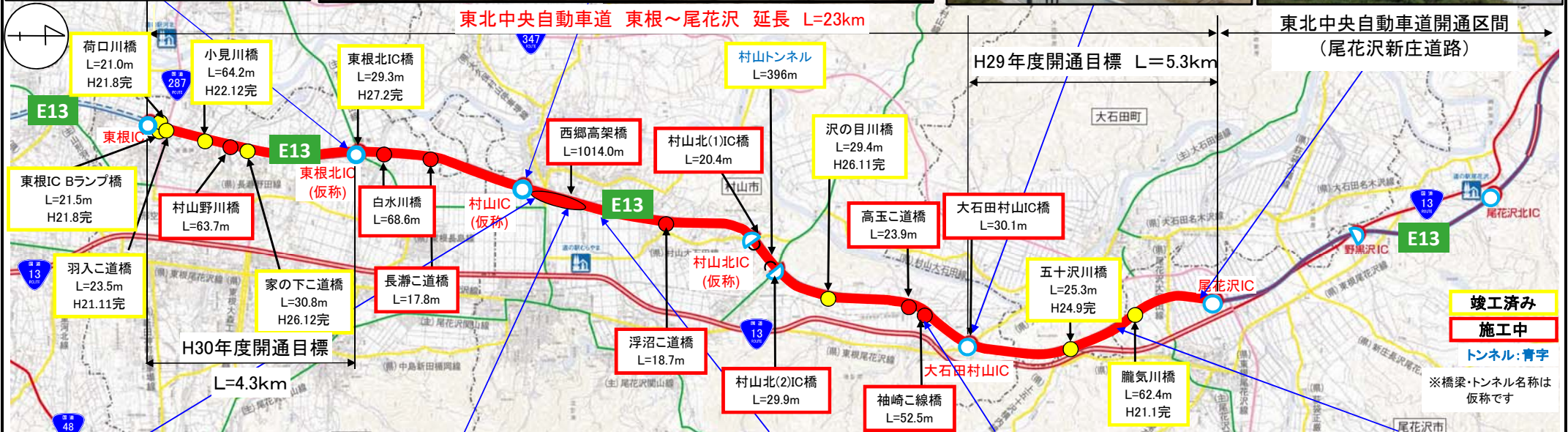
村山IC(仮称)



大石田村山IC(山形方向)



尾花沢IC(新庄方向)



西郷高架橋A1側(新庄方向)



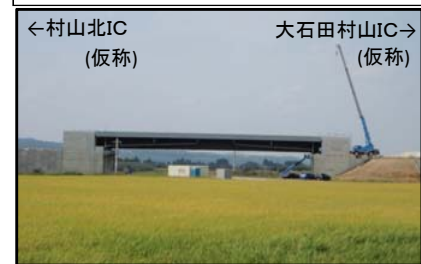
西郷高架橋A2側(山形方向)



西郷地区(新庄方向)



袖崎二線橋



今宿地区(新庄方向)

