

# 東北中央自動車道（福島～米沢北間）工事状況

平成26年9月末現在

米沢～米沢北 延長 L=9.0km

山形側 延長 L=11km

福島～米沢 延長 L=28km

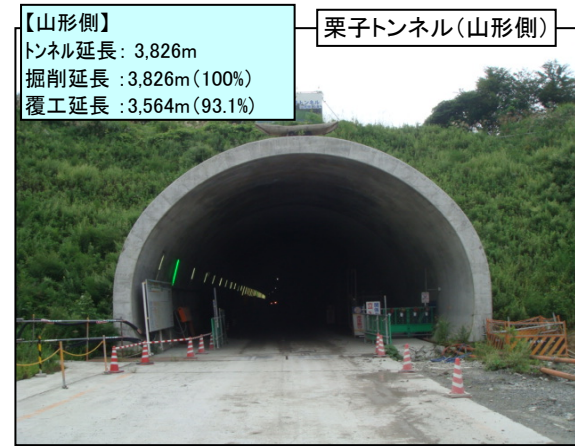
福島側 延長 L=17km



米沢大橋(山形方向)



梓山地区(福島方向)



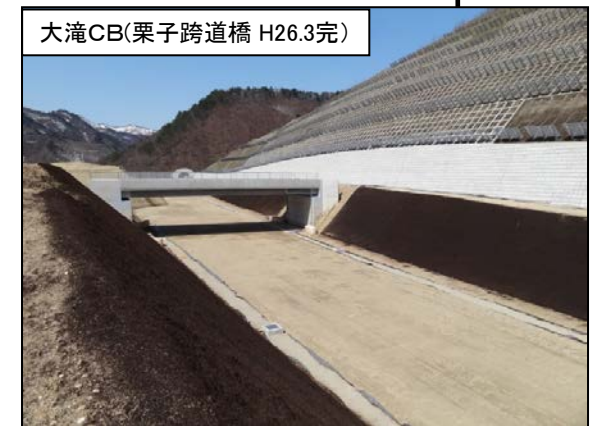
【山形側】  
トンネル延長: 3,826m  
掘削延長: 3,826m (100%)  
覆工延長: 3,564m (93.1%)

栗子トンネル(山形側)

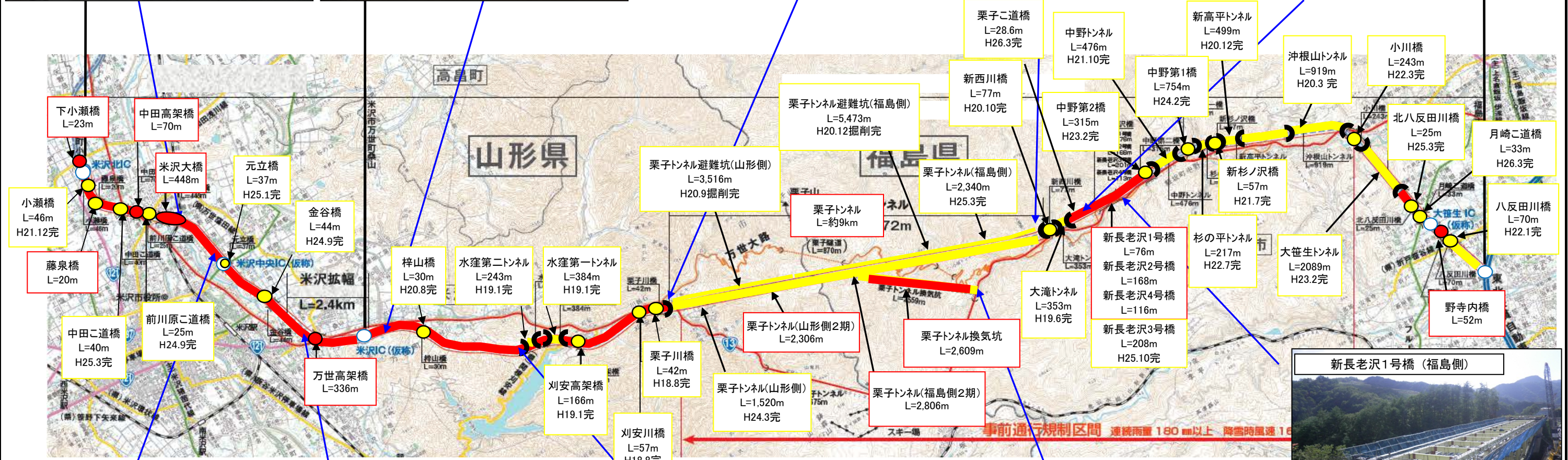


【福島側】  
トンネル延長: 5,146m  
掘削延長: 5,146m (100%)  
覆工延長: 5,146m (100%)

栗子トンネル(福島)



大滝CB(栗子跨道橋 H26.3完)



元立地区(第17号函渠)



万世地区(第4号函渠)

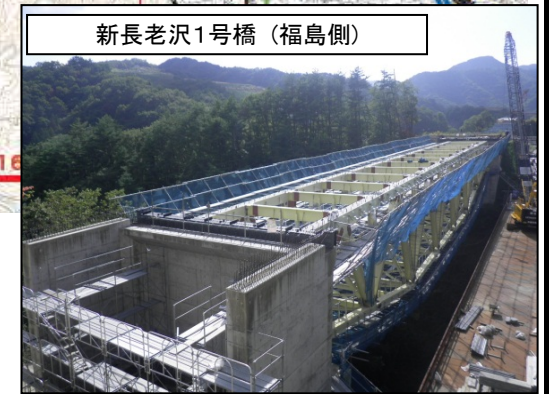


水窪地区(山形方向)



栗子トンネル換気坑

トンネル延長: 2,609m  
掘削延長: (326.4m)+709.0m=1035.4m (39.7%)  
覆工延長: 0m(0%)



新長老沢1号橋(福島側)



新長老沢4号橋

竣工済み

施工中