

東北中央自動車道（福島～米沢北間）工事状況

平成26年6月末現在

米沢～米沢北 延長 L=9.0km

山形側 延長 L=11km

福島～米沢 延長 L=28km

福島側 延長 L=17km



米沢大橋(山形方向)



梓山地区(福島方向)



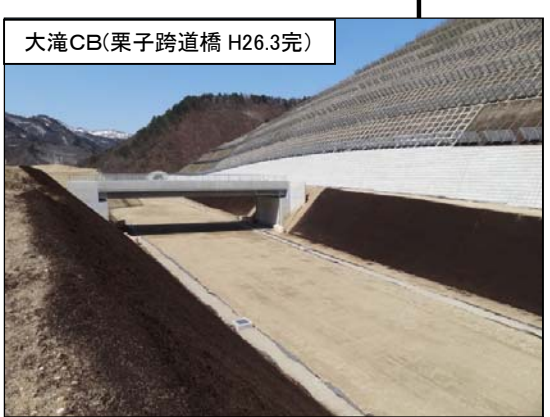
【山形側】
トンネル延長：3,826m
掘削延長：3,826m(100%)
覆工延長：3,264.5m(85.3%)

栗子トンネル(山形側)

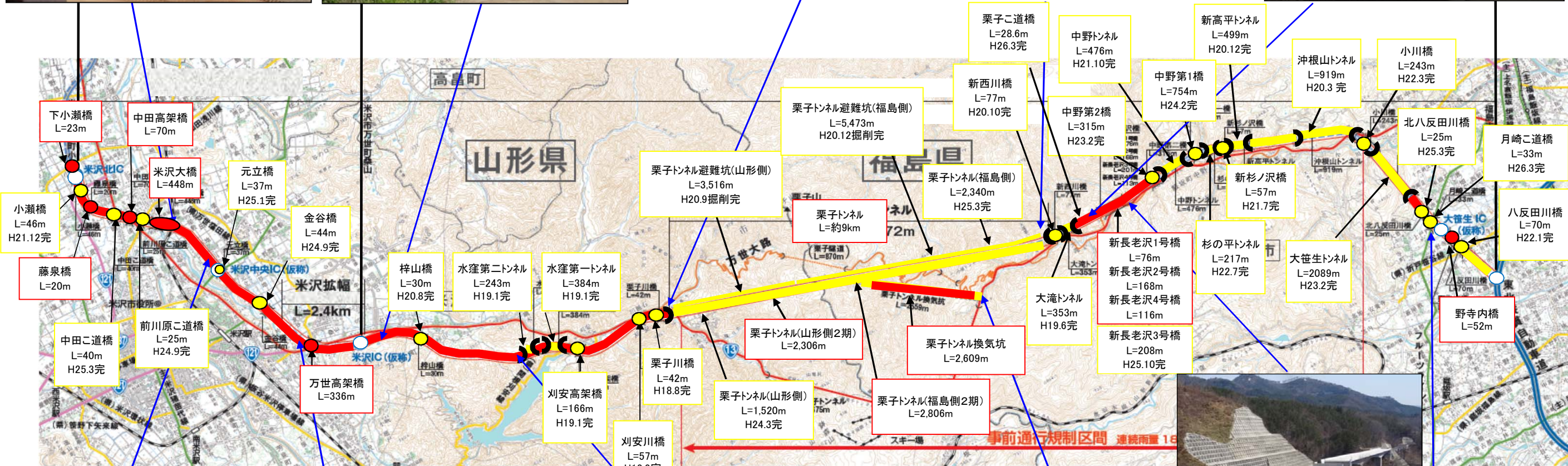


【福島側】
トンネル延長：5,146m
掘削延長：5,146m(100%)
覆工延長：5,146m(100%)

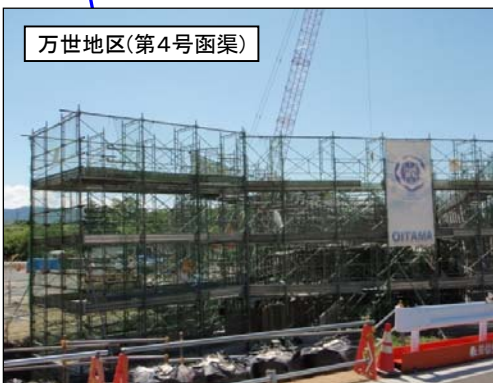
栗子トンネル(福島側)



大滝CB(栗子跨道橋 H26.3完)



元立地区(第17号函渠)



万世地区(第4号函渠)



水窪地区(山形方向)



栗子トンネル換気坑



新長老沢4号橋～1号橋(福島側)



大笹生IC(STA.10+18.7)函渠工

竣工済み 施工中

トンネル延長：2,609m
掘削延長：(326.4m)+381.6m=708.0m(27.1%)
覆工延長：0m(0%)