

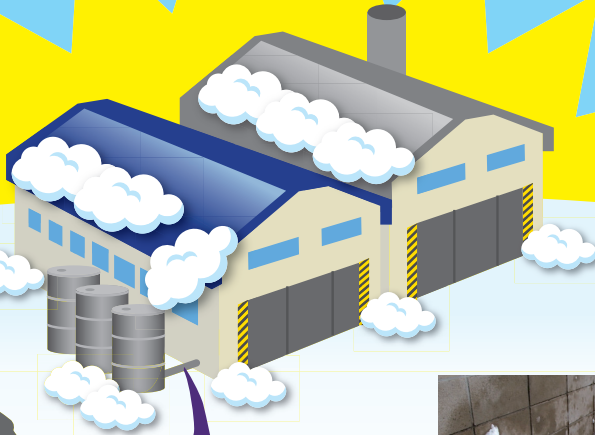
事業所での 油流出事故多発!

高額な支出が伴います!

主な事故原因

- ◆配管の腐食!
- ◆落雪による配管の損傷!

損害賠償!



落雪により破損した配管



流出した油の回収作業

信用失墜!

河川や水路
等の汚染

水道用水や
農業用水等が
取水できない

人の生活や
動植物に影響

最上川水系水質汚濁対策連絡協議会

事務局

国土交通省 山形河川国道事務所 河川管理課 山形市成沢西4-3-55 TEL 023-688-8421

事業所や公共施設からの油流出事故は規模が大きくなり易く、広範囲に影響を与える恐れがあります。事業者の皆さまには、日頃から施設の点検や管理を徹底し、事故防止に努めていただくとともに、事故が起きた場合や事故を発見した場合は、関係機関に至急ご連絡願います。

冬季間は特に注意が必要!

配管に
注意!



落雪に
注意!

- ✓配管の腐食なし
- ✓落雪の恐れなし

定期的な点検等で、
事故の発生を
防止しましょう!

- ◆近くに河川がなくても排水溝や道路側溝は河川につながっています。
- ◆事故処理にかかる費用は、原因者に求められます。
- ◆下流の水を使っていて被害を受けた方から、損害賠償を求められる場合もあります。

もしも 事故が発生したら…
すぐに連絡!

- 早期の発見・対応が被害の拡大を防止します。
- 最上川など、山形県内の河川の美しい水環境を守るため、みなさまのご理解とご協力をお願いします。



消防署



警察署



市町村役場
山形県
国土交通省