

令和6年度 重要水防箇所別調書

様式-2-2

長No.1

河川名	距離標	地区名 及び 左右岸別	評定種別 及び 図面番号	令和6年度評定				令和5年度評定				対策水防 工法名	変更理由等	関連 計画 等	水防警報 対象 観測所	関連 市町村	出張所
				堤防(m)		工作物(箇所)		堤防(m)		工作物(箇所)							
				A	B	A	B	A	B	A	B						
最上川上流	163.6K 163.8K	荒砥狭窄部 右岸	越水(溢水) 1	231				231				警戒巡視 ・避難誘導	(流下能力不足)		小出 12.00m	白鷹町 3	置賜 流域 治水 出張所 (旧長井 出張所)
	164.2K 164.8K	荒砥狭窄部 左岸	越水(溢水) 2	634				634				警戒巡視 ・避難誘導	(流下能力不足)		小出 12.00m	白鷹町 2	
	164.5K 164.9K	荒砥狭窄部 右岸	越水(溢水) 3	424				424				警戒巡視 ・避難誘導	(流下能力不足)		小出 12.00m	白鷹町 3	
	165.0K 167.2K	荒砥狭窄部 右岸	越水(溢水) 4	2,335				2,335				警戒巡視 ・避難誘導	(流下能力不足)		小出 12.00m	白鷹町 3	
	166.1K 167.7K	荒砥狭窄部 左岸	越水(溢水) 5	1,698				1,698				警戒巡視 ・避難誘導	(流下能力不足)		小出 12.00m	白鷹町 2	
	167.3K 167.8K	荒砥狭窄部 右岸	越水(溢水) 6	486				486				警戒巡視 ・避難誘導	(流下能力不足)		小出 12.00m	白鷹町 3	
	167.8K 168.5K	菖蒲 右岸	越水(溢水) 7	546 0				546 0				警戒巡視 ・避難誘導	(流下能力不足)		小出 12.00m	白鷹町 3	
	167.8K 168.6K	菖蒲 右岸	堤体漏水 8		680 0				680 0			杭打ち積土のう	(Bt4)		小出 12.00m	白鷹町 3	
	168.5K 168.6K	菖蒲 右岸	越水(溢水) 9		133 133				133 133			警戒巡視 ・避難誘導	(流下能力不足)		小出 12.00m	白鷹町 3	
	168.5K 170.8K	鮎貝 左岸	越水(溢水) 10		2,262 2,262				2,262 2,262			積土のう	(流下能力不足)		小出 12.00m	白鷹町 2	
	168.7K 170.2K	荒砥 右岸	越水(溢水) 11		1,514 0				1,514 0			積土のう	(流下能力不足)		小出 12.00m	白鷹町 3	
	168.7K 169.7K	荒砥 右岸	堤体漏水 12		870 870				870 870			月の輪 杭打ち積土のう	(Bt3,Bt4)		小出 12.00m	白鷹町 3	
	169.7K 170.2K	荒砥 右岸	堤体漏水 13	644 644				644 644				月の輪 杭打ち積土のう	(Bt3,Bt4) 【重点監視区間】 堤体漏水 被災履歴有(S42)		小出 12.00m	白鷹町 3	
	169.7K 170.2K	荒砥 右岸	基礎地盤漏水 14		644 0				644 0			釜段	(Bk3)		小出 12.00m	白鷹町 3	
	169.6K	荒砥 右岸	荒砥第6 排水樋管 15			1				1			(手動操作) 白鷹町公共下水道吐口		小出 12.00m	白鷹町 3	
小計				6,998 6,452	6,103 3,265	1 0	0	6,998 6,452	6,103 3,265	1 0							

注) 上段は評定延長、下段は重複を除いた延長

令和6年度 重要水防箇所別調書

様式-2-2

長No.2

河川名	距離標	地区名及び 左右岸別	評定種別及び 図面番号	令和6年度評定				令和5年度評定				対策水防 工法名	変更理由等	関連 計画 等	水防警報 対象 観測所	関連 市町村	出張所
				堤防(m)		工作物(箇所)		堤防(m)		工作物(箇所)							
				A	B	A	B	A	B	A	B						
最上川上流	169.7K	鮎貝・荒砥 左右岸	荒砥鉄道橋 16				1				1	警戒巡視	(桁下高不足B)		小出 12.00m	白鷹町 2,3	置賜流域治水出張所 (旧長井出張所)
	170.3K 171.1K	畔藤 右岸	越水(溢水) 17		739 0				739 0			積土のう	(流下能力不足)		小出 12.00m	白鷹町 5	
	170.3K 171.5K	畔藤 右岸	堤体漏水 18		1,089 1,089				1,089 1,089			杭打ち積土のう	(Bt4)		小出 12.00m	白鷹町 5	
	170.8K 171.2K	佐野 左岸	越水(溢水) 19		469 0				469 0			積土のう	(流下能力不足)		小出 12.00m	白鷹町 1	
	170.8K 171.3K	佐野 左岸	堤体漏水 20		535 535				535 535			杭打ち積土のう	(Bt4)		小出 12.00m	白鷹町 1	
	170.8K 171.3K	佐野 左岸	基礎地盤漏水 21		535 0				535 0			釜段	(Bk3)		小出 12.00m	白鷹町 1	
	171.4K 171.6K	高玉 左岸	越水(溢水) 22		196 0				196 0			積土のう	(流下能力不足)		小出 12.00m	白鷹町 1	
	171.4K 172.5K	高玉 左岸	堤体漏水 23		947 947				947 947			杭打ち積土のう	(Bt4)		小出 12.00m	白鷹町 1	
	172.5K 172.7K	高玉 左岸	堤体漏水 24		173 173				173 173			月の輪 杭打ち積土のう	(Bt3,Bt4)		小出 12.00m	白鷹町 1	
	171.6K 171.7K	浅立 右岸	越水(溢水) 25		97 97				97 97			積土のう	(流下能力不足)		小出 12.00m	白鷹町 5	
	171.9K 176.3K	浅立 右岸	堤体漏水 26		4,451 4,451				4,451 4,451			月の輪	(Bt3)		小出 12.00m	白鷹町 5	
	171.9K 173.8K	浅立 右岸	基礎地盤漏水 27		1,867 0				1,867 0			釜段	(Bk3)		小出 12.00m	白鷹町 5	
	172.7K 173.7K	高玉 左岸	堤体漏水 28		939 939				939 939			月の輪 杭打ち積土のう	(Bt3,Bt4)		小出 12.00m	白鷹町 1	
	173.8K 174.7K	高玉 左岸	越水(溢水) 29	1,159 1,159					1,159 1,159			警戒巡視 ・避難誘導	(未整備)		小出 12.00m	白鷹町 1	
	174.7K 175.3K	白兔 左岸	越水(溢水) 30	716 716					716 716			警戒巡視 ・避難誘導	(未整備)		小出 12.00m	長井市 2	
	小計				1,875 1,875	12,037 8,231	0	1	1,875 1,875	12,037 8,231	0	1					

注) 上段は評定延長、下段は重複を除いた延長

令和6年度 重要水防箇所別調書

様式-2-2

長No.3

河川名	距離標	地区名及び 左右岸別	評価種別及び 図面番号	令和6年度評価				令和5年度評価				対策水防 工法名	変更理由等	関連 計画 等	水防警報 対象 観測所	関連 市町村	出張所
				堤防(m)		工作物(箇所)		堤防(m)		工作物(箇所)							
				A	B	A	B	A	B	A	B						
最上川上流	175.3K 175.6K	白兔 左岸	堤体漏水 31		341				341			杭打ち積土のう	(Bt4)		小出 12.00m	長井市 2	置賜流域治水出張所 (旧長井出張所)
	175.6K 178.2K	成田 左岸	堤体漏水 32		3,200				3,200			杭打ち積土のう	(Bt4)		小出 12.00m	長井市 2	
	178.3K 178.8K	成田 左岸	堤体漏水 33		433				433			杭打ち積土のう	(Bt4)		小出 12.00m	長井市 1	
	178.8K 179.3K	長井 左岸	堤体漏水 34		470				470			杭打ち積土のう	(Bt4)		小出 12.00m	長井市 1	
	179.9K 180.5K	日の出 右岸	基礎地盤漏水 35		600				600			釜段	(Bk3)		小出 12.00m	長井市 1	
	180.9K 181.5K	日の出 右岸	越水(溢水) 36		779				779			積土のう	(流下能力不足)		小出 12.00m	長井市 1	
	180.9K 182.2K	日の出 右岸	基礎地盤漏水 37		1,795				1,795			釜段	(Bk3)		小出 12.00m	長井市 1	
	181.2K 181.4K	長井 左岸	越水(溢水) 38		225				225			積土のう	(流下能力不足)		小出 12.00m	長井市 1	
	183.0K 183.2K	長井 左岸	堤体漏水 39		200				200			杭打ち積土のう	(Bt4)		小出 12.00m	長井市 5	
	184.8K 185.1K	河井山 右岸	越水(溢水) 40	473					473			警戒巡視	(暫々定堤)		糠野目 12.00m	長井市 6	
	185.2K 185.6K	河井山 右岸	越水(溢水) 41		542				542			積土のう	(流下能力不足)		糠野目 12.00m	長井市 6	
	185.3K 185.8K	河井山 右岸	基礎地盤漏水 42		480				480			釜段	(Bk3)		糠野目 12.00m	長井市 6	
	185.6K 185.7K	河井山 右岸	越水(溢水) 43	99					99			積土のう	(流下能力不足)		糠野目 12.00m	長井市 6	
	185.7K 185.9K	河井山 右岸	越水(溢水) 44		227				227			積土のう	(流下能力不足)		糠野目 12.00m	長井市 6	
	185.9K 186.0K	河井山 右岸	越水(溢水) 45	114					114			積土のう	(流下能力不足)		糠野目 12.00m	長井市 6	
	小計				686	9,292	0	0	686	9,292	0	0					
				686	8,033			686	8,033								

注) 上段は評価延長、下段は重複を除いた延長

令和6年度 重要水防箇所別調書

様式-2-2

長No.5

河川名	距離標	地区名及び 左右岸別	評価種別及び 図面番号	令和6年度評価				令和5年度評価				対策水防 工法名	変更理由等	関連 計画 等	水防警報 対象 観測所	関連 市町村	出張所	
				堤防(m)		工作物(箇所)		堤防(m)		工作物(箇所)								
				A	B	A	B	A	B	A	B							
置賜白川	0.5K 1.8K	白川 左岸	堤体漏水 47		1,220				1,220			杭打ち積土のう	(Bt4)		小出 12.00m	長井市 5	置賜流域治水出張所 (旧長井出張所)	
	0.5K 1.8K	白川 左岸	基礎地盤漏水 48		1,220 0				1,220 0			釜段	(Bk3)		小出 12.00m	長井市 5		
越水(溢水)				0	0			0	0									
				0	0			0	0									
堤体漏水				0	1,220			0	1,220									
				0	1,220			0	1,220									
基礎地盤漏水				0	1,220			0	1,220									
				0	0			0	0									
水衝・洗掘				0	0			0	0									
				0	0			0	0									
工作物						0	0			0	0							
合計				0	2,440	0	0	0	2,440	0	0							
				0	1,220			0	1,220									

注) 上段は評価延長、下段は重複を除いた延長

令和6年度 重要水防箇所別調書

様式-3

長No.7

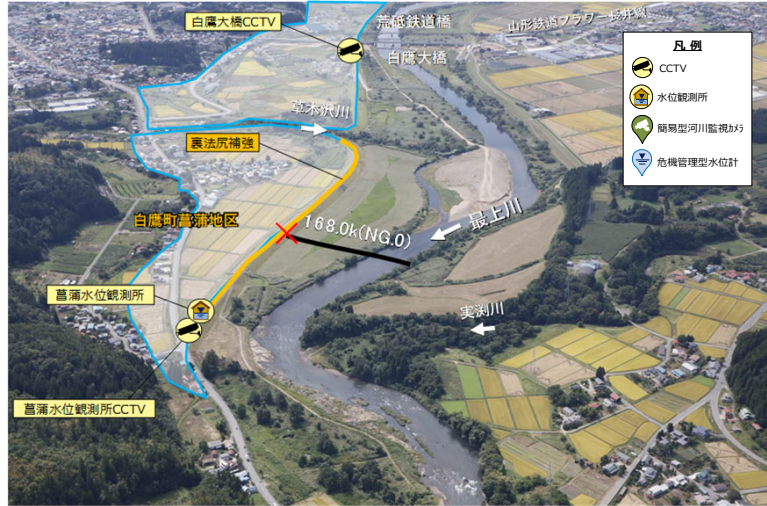
河川名	距離標	地区名及び左右岸別	評定種別及び図面番号	令和6年度評定			令和5年度評定			対策水防 工 法 名	変更理由等	関連 計 画 等	水防警報 対象 観測所	関 連 出 張 所 市町村	重要度 A と R6評定の ダブリ延長	
				工事施工 (箇所)	新堤防 旧川跡(m)	陸閘 (箇所)	工事施工 (箇所)	新堤防 旧川跡(m)	陸閘 (箇所)							
最上川上流	171.0K	佐野 左岸	旧川跡 49		201			201		釜段工		小出 12.00m	白鷹町 1	0		
	171.1K				0		0		0						0	
	171.9K	高玉 左岸	旧川跡 50		103			103		釜段工		小出 12.00m	白鷹町 1	0		
	172.0K				0		0		0						0	
小 計				0	304	0	0	304	0						0	
				0	0	0	0	0	0						0	

注) 上段は評定延長、下段は重複を除いた延長

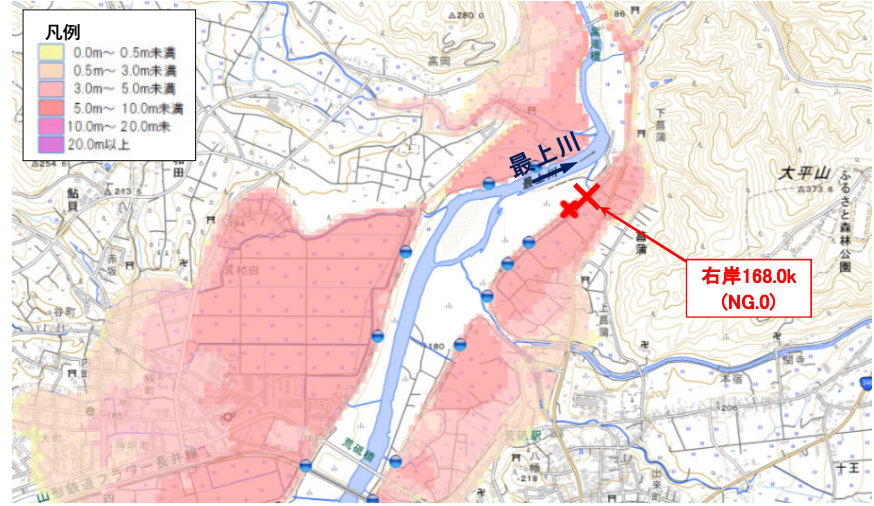
【水位状況図】

最上川水系	もがみ がわじょうりゅう 最上川上流	右岸	168.0k (NG.0)	やまがた しらかが しょうぶ 山形県白鷹町菖蒲地区	山形河川国道事務所	ながい 長井地区	
基準水位観測所	こいで 小出	危険箇所番号	③	特定区間	堤防状況	危険水位(越水)	13.23 m
						堤防状況	完成堤

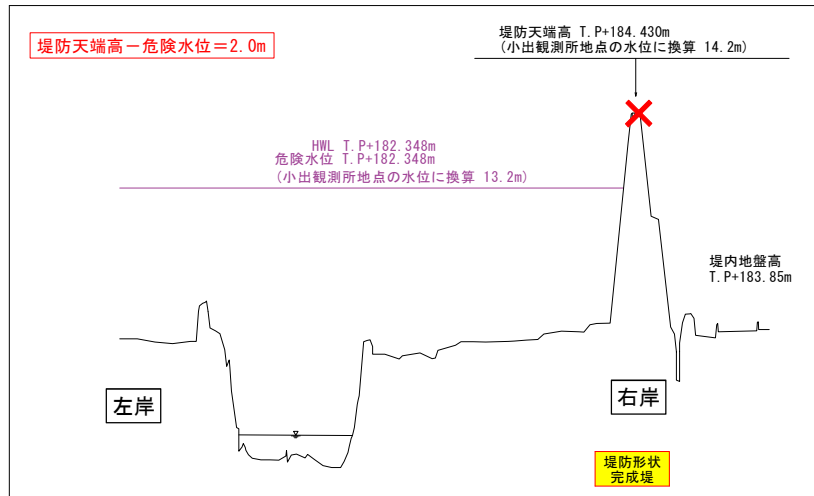
○危険箇所付近の斜め写真(168.0k(NG.0)付近)



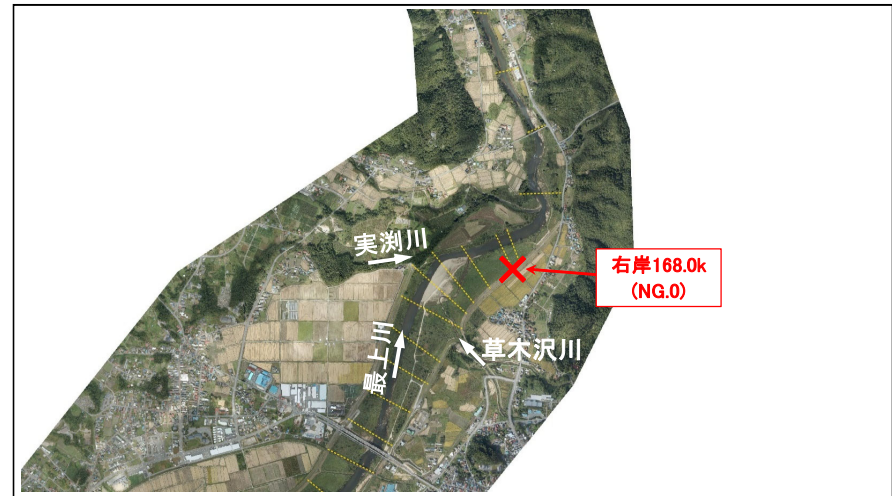
○浸水範囲



○危険箇所付近の横断面図(168.0k(NG.0)付近)



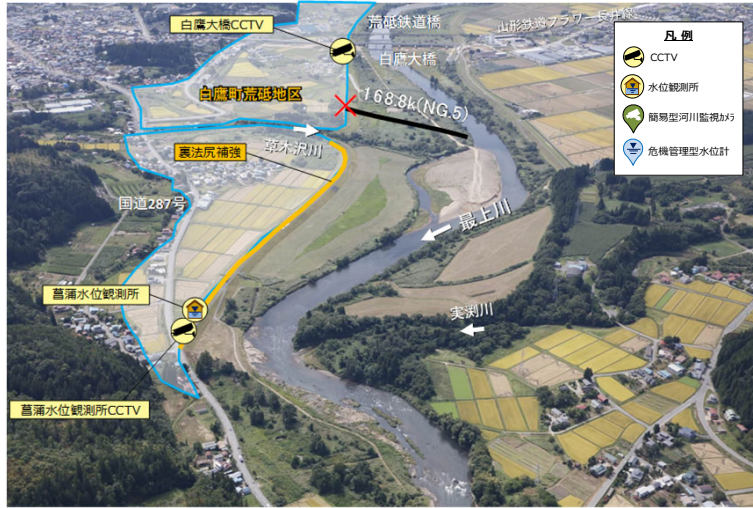
○危険箇所付近の垂直写真(168.0k(NG.0)付近)



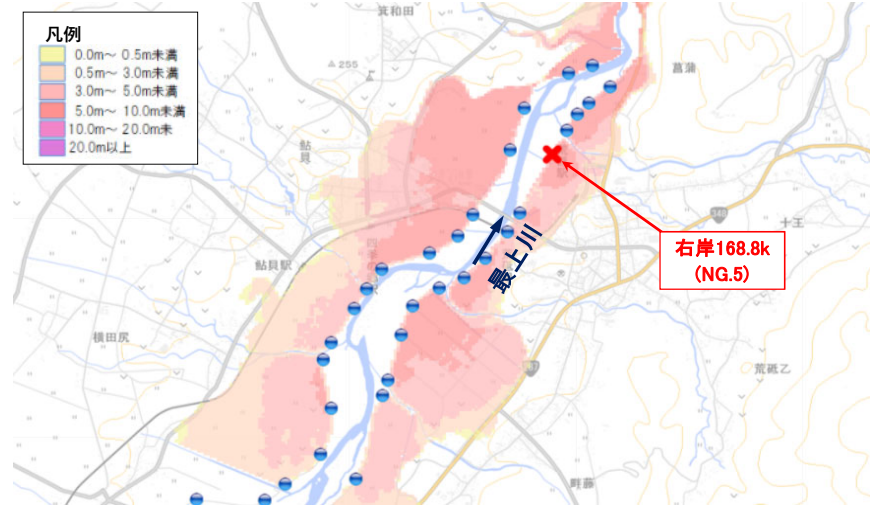
【水位状況図】

最上川水系	もがみ がわじょうりゅう 最上川上流	右岸	168.8k (NG.5)	やまがた しらかが あらと 山形県白鷹町荒砥地区	山形河川国道事務所	ながい 長井地区	
基準水位観測所	こいで 小出		危険箇所番号	⑥	特定区間	危険水位(越水)	13.45 m
						堤防状況	完成堤

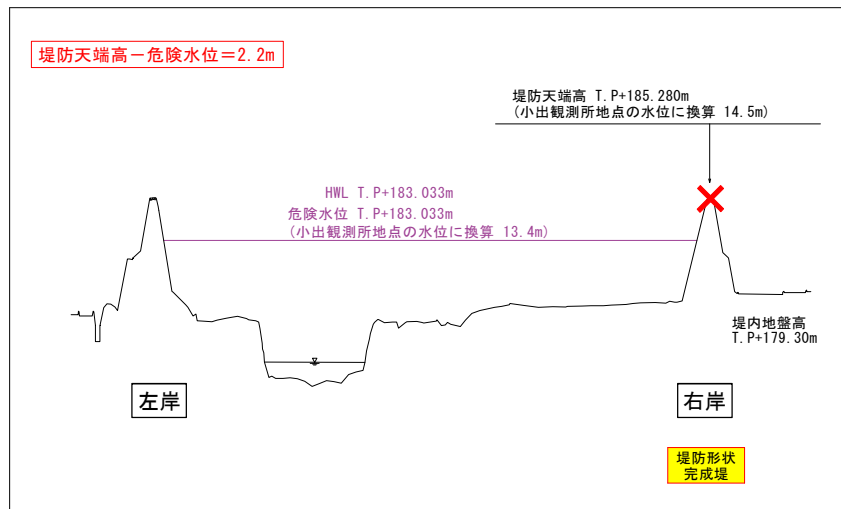
○危険箇所付近の斜め写真(168.8k(NG.5)付近)



○浸水範囲



○危険箇所付近の横断面図(168.8k(NG.5)付近)



○危険箇所付近の垂直写真(168.8k(NG.5)付近)



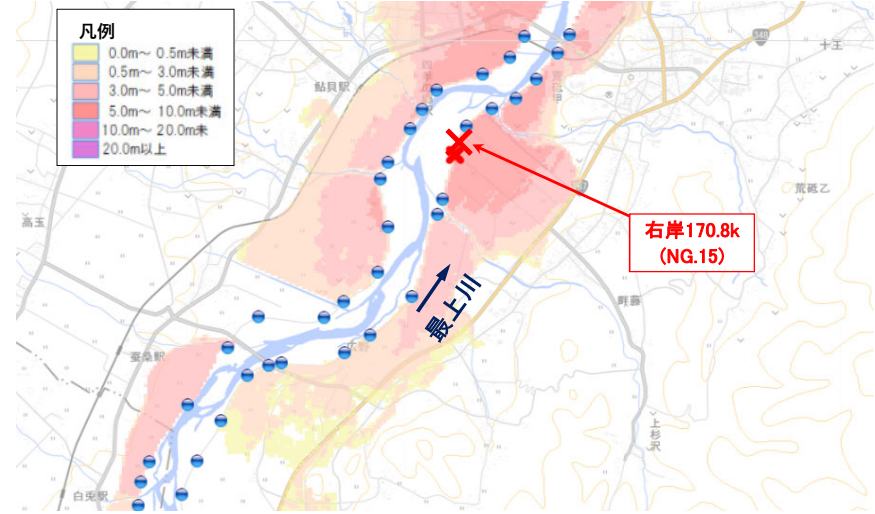
【水位状況図】

最上川水系	もがみがわじょうりゅう 最上川上流	右岸	170.8k (NG.15)	やまがた しらかが くるふじ 山形県白鷹町畔藤地区	山形河川国道事務所	ながい 長井地区	
基準水位観測所	こいで 小出		危険箇所番号	⑦-1	特定区間	危険水位(越水)	13.59 m
						堤防状況	完成堤

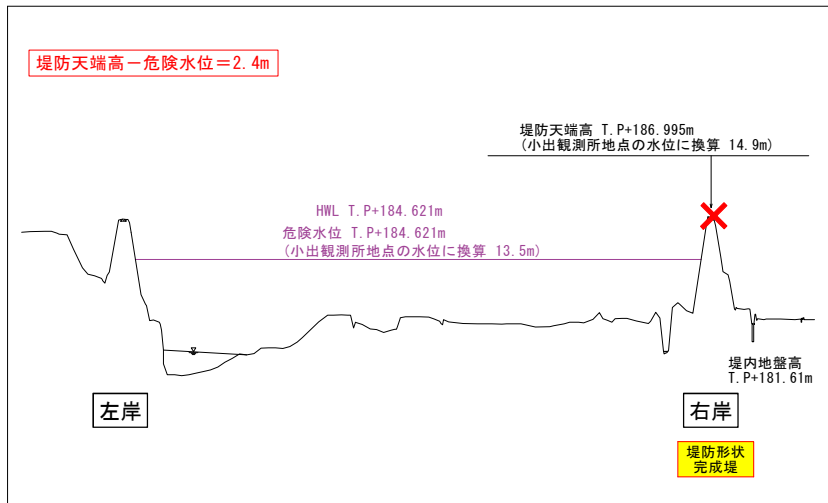
○危険箇所付近の斜め写真(170.8k(NG.15)付近)



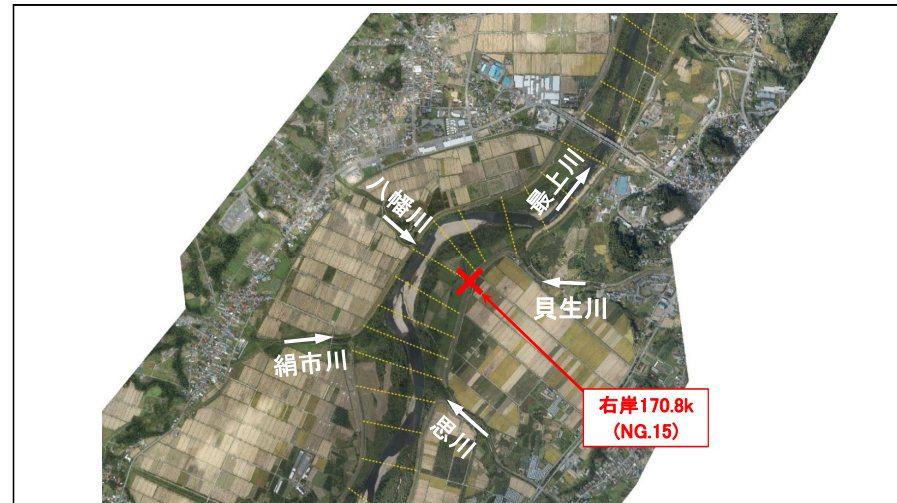
○浸水範囲



○危険箇所付近の横断面図(170.8k(NG.15)付近)



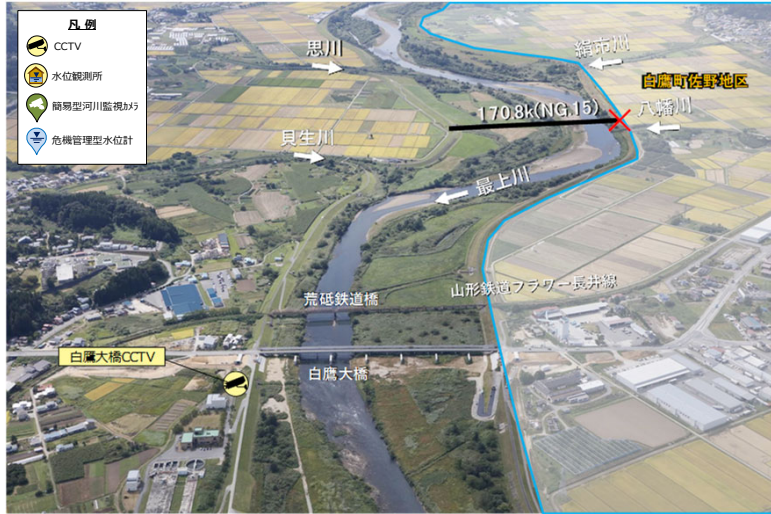
○危険箇所付近の垂直写真(170.8k(NG.15)付近)



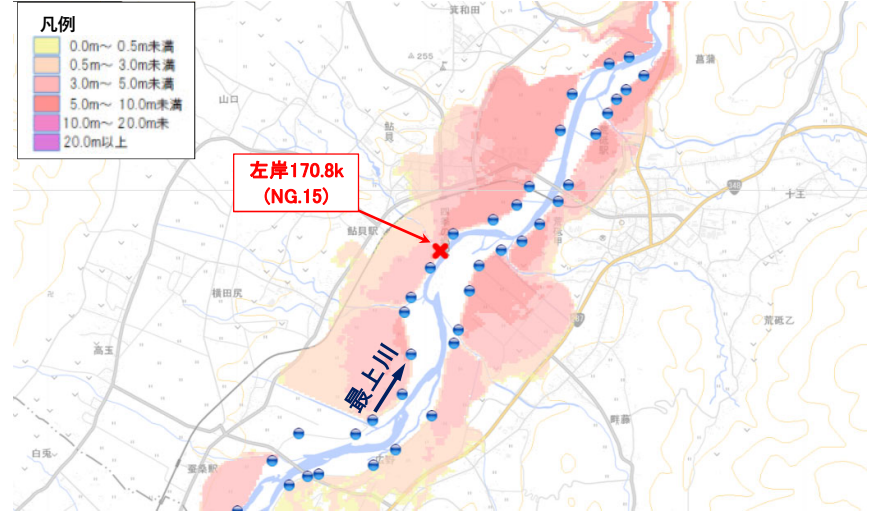
【水位状況図】

最上川水系	もがみがわじょうりゆう 最上川上流	左岸	170.8k (NG.15)	やまがた しらかが さの 山形県白鷹町佐野地区	山形河川国道事務所	ながい 長井地区	
基準水位観測所	こい 小出		危険箇所番号	⑦-2	特定区間	危険水位(越水)	13.59 m
						堤防状況	完成堤

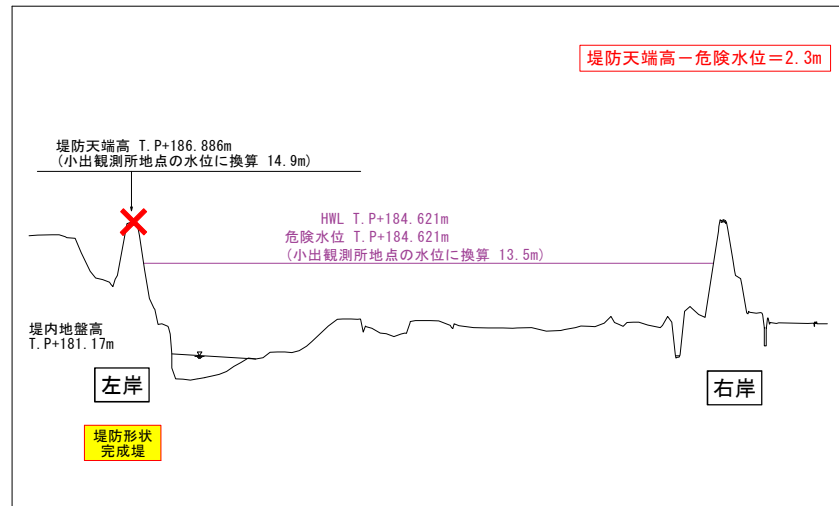
○危険箇所付近の斜め写真(170.8k(NG.15)付近)



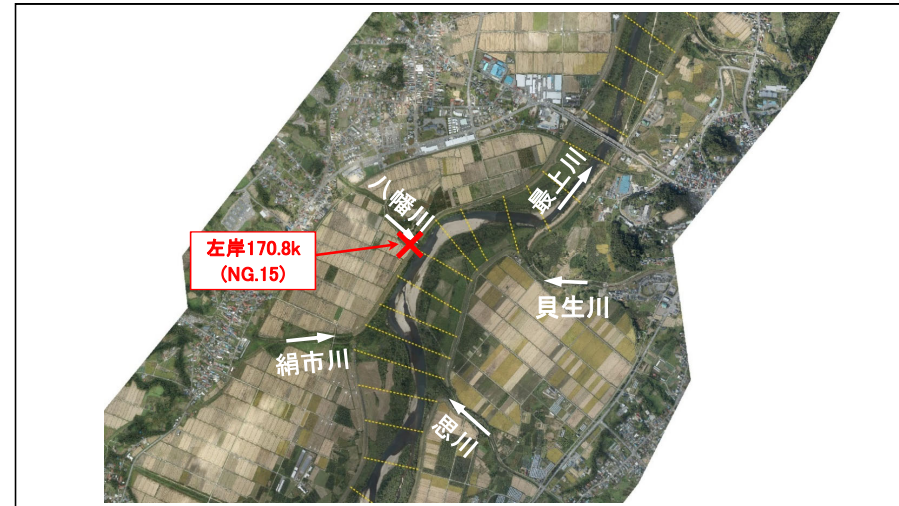
○浸水範囲



○危険箇所付近の横断面図(170.8k(NG.15)付近)



○危険箇所付近の垂直写真(170.8k(NG.15)付近)



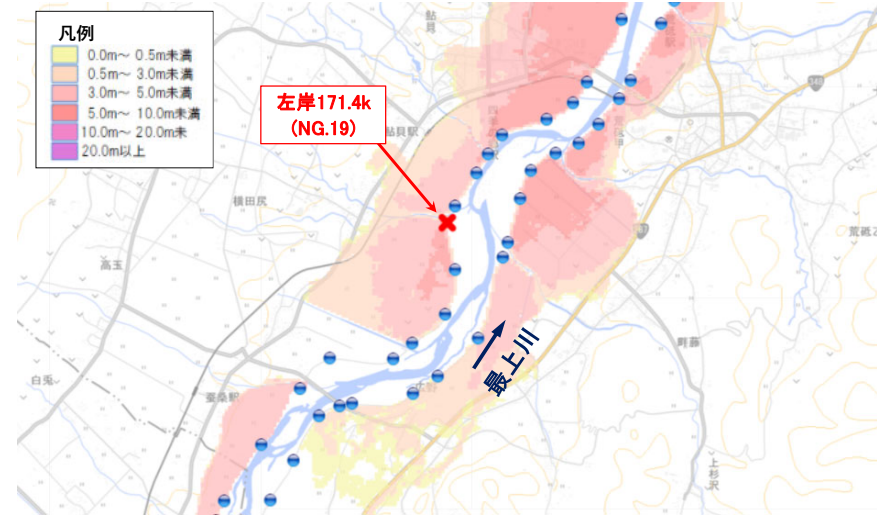
【水位状況図】

最上川水系	もがみ がわじょうりゆう 最上川上流	左岸	171.4k (NG.19)	やまがた しらたか たかだま 山形県白鷹町高玉地区	山形河川国道事務所	ながい 長井地区	
基準水位観測所	こい 小出		危険箇所番号	⑧	特定区間	危険水位(越水)	13.72 m
						堤防状況	完成堤

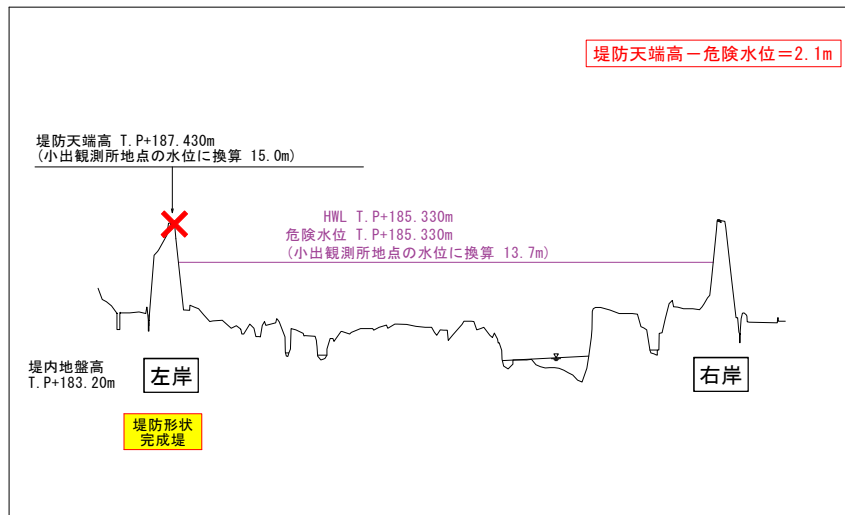
○危険箇所付近の斜め写真(171.4k(NG.19)付近)



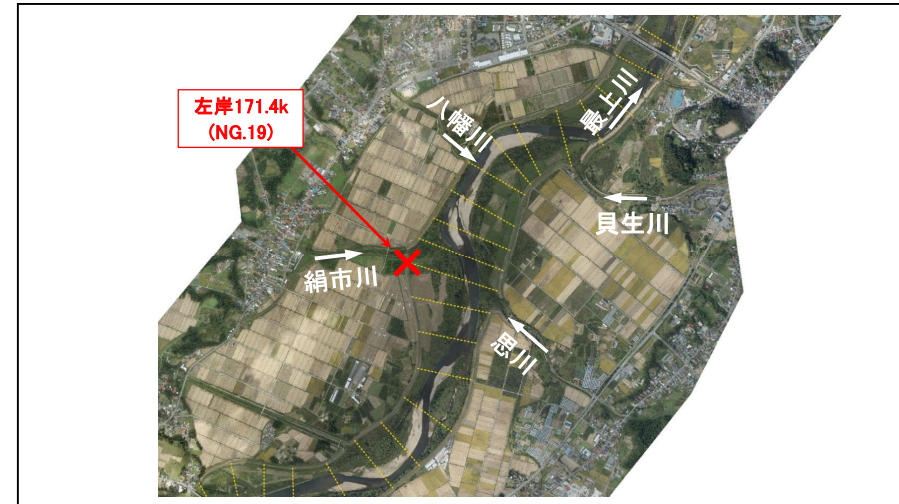
○浸水範囲



○危険箇所付近の横断面図(171.4k(NG.19)付近)



○危険箇所付近の垂直写真(171.4k(NG.19)付近)



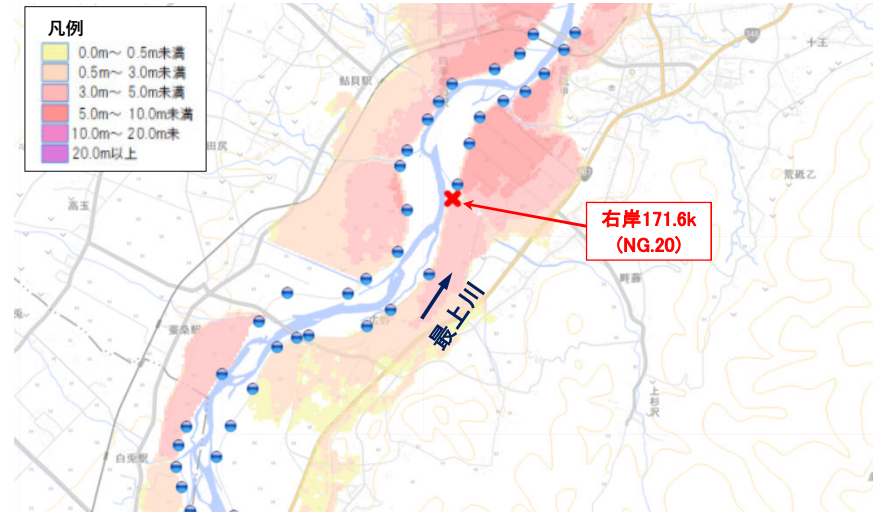
【水位状況図】

最上川水系	もがみ がわじょうりゆう 最上川上流	右岸	171.6k (NG.20)	やまがた しらかが あさたち 山形県白鷹町浅立地区	山形河川国道事務所	ながい 長井地区	
基準水位観測所	こい 小出		危険箇所番号	⑨	特定区間	危険水位(越水)	13.79 m
						堤防状況	完成堤

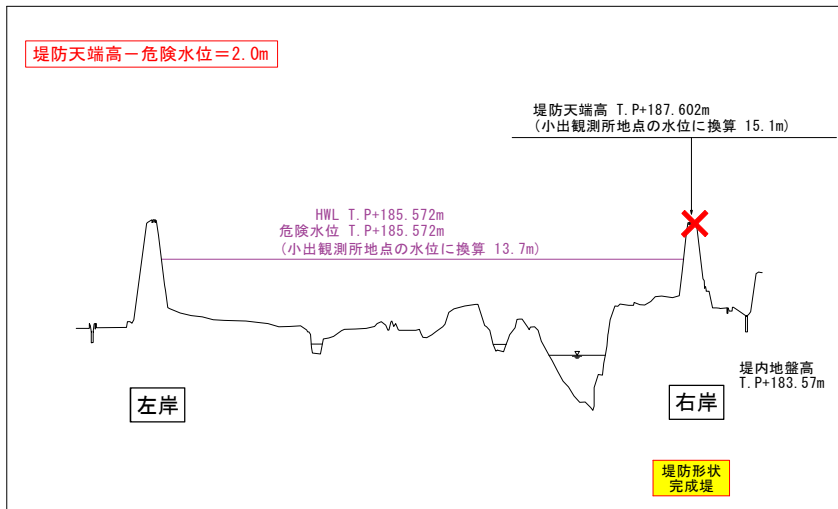
○危険箇所付近の斜め写真(171.6k(NG.20)付近)



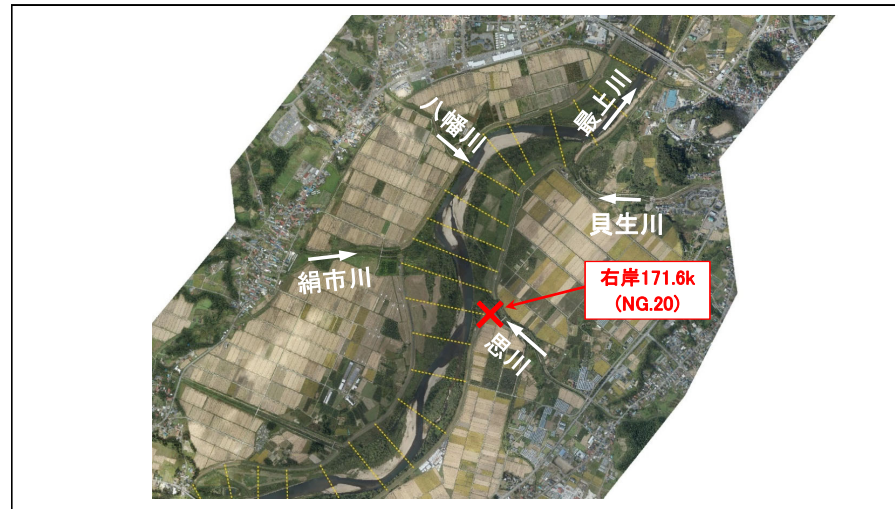
○浸水範囲



○危険箇所付近の横断面図(171.6k(NG.20)付近)



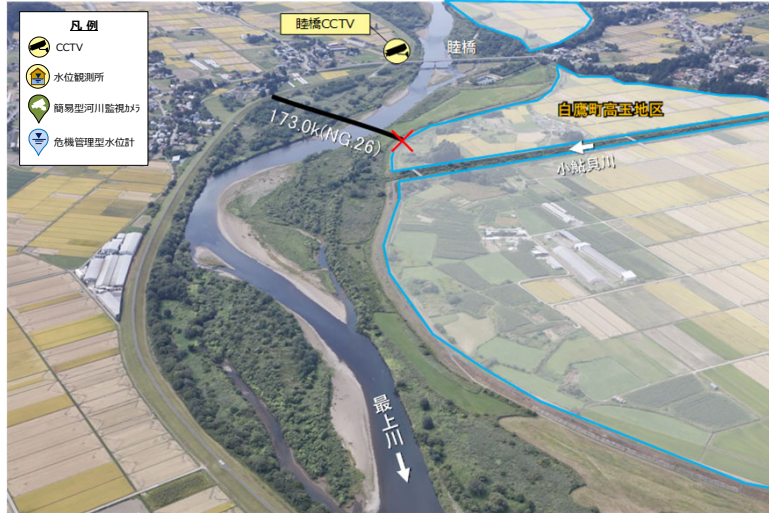
○危険箇所付近の垂直写真(171.6k(NG.20)付近)



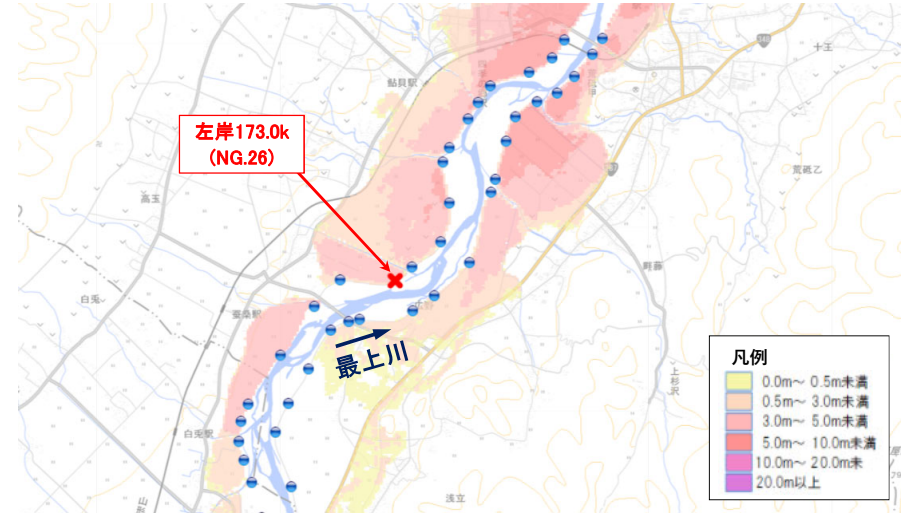
【水位状況図】

最上川水系	もがみ がわじょうりゅう 最上川上流	左岸	173.0k (NG.26)	やまがた しらたか たかだま 山形県白鷹町高玉地区	山形河川国道事務所	ながい 長井地区	
基準水位観測所	こい 小出		危険箇所番号	⑩	特定区間	危険水位(越水)	14.04 m
						堤防状況	完成堤

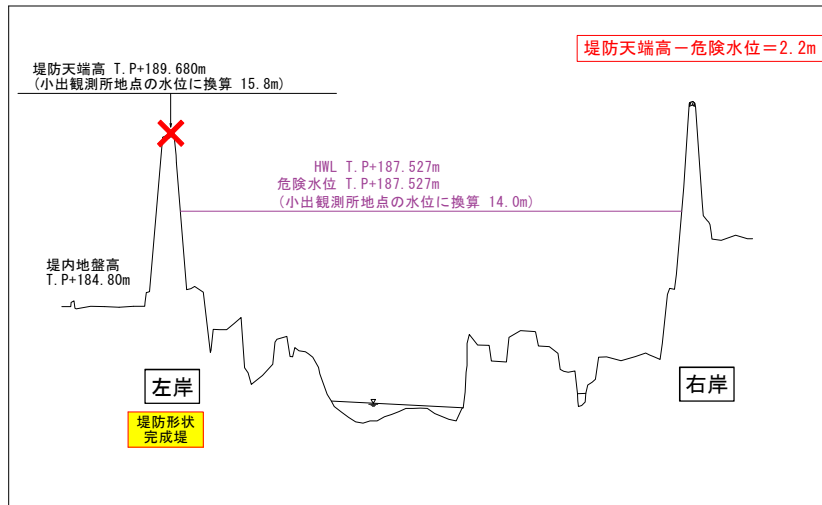
○危険箇所付近の斜め写真(173.0k(NG.26)付近)



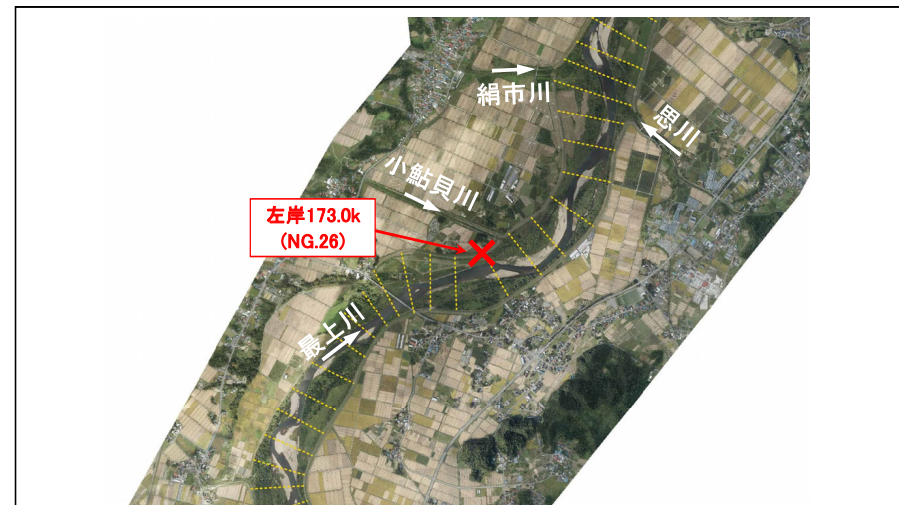
○浸水範囲



○危険箇所付近の横断面図(173.0k(NG.26)付近)



○危険箇所付近の垂直写真(173.0k(NG.26)付近)



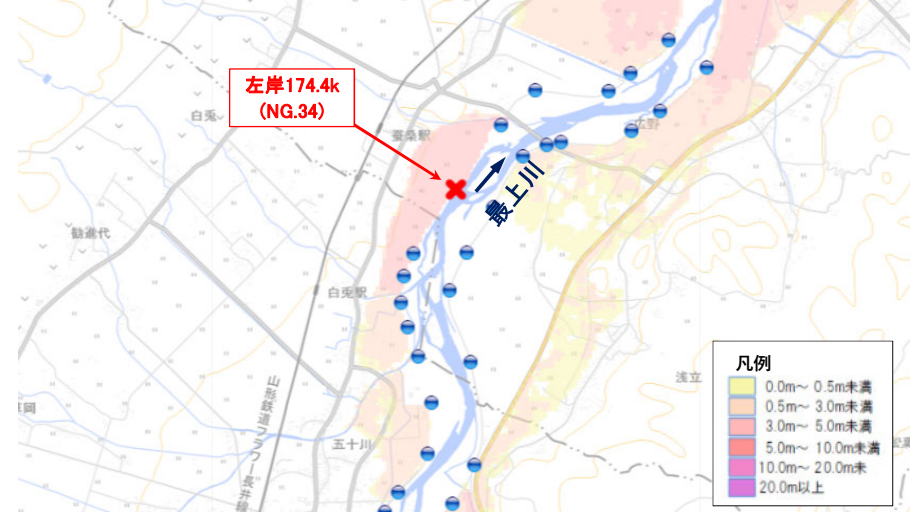
【水位状況図】

最上川水系	もがみ がけじょうりゆう 最上川上流	左岸	174.4k (NG.34)	やまがた ながい しろうさぎ 山形県長井市白兔地区	山形河川国道事務所	ながい 長井地区	
基準水位観測所	こい 小出		危険箇所番号	①(個)	特定区間	危険水位(越水)	11.66 m
						堤防状況	無堤

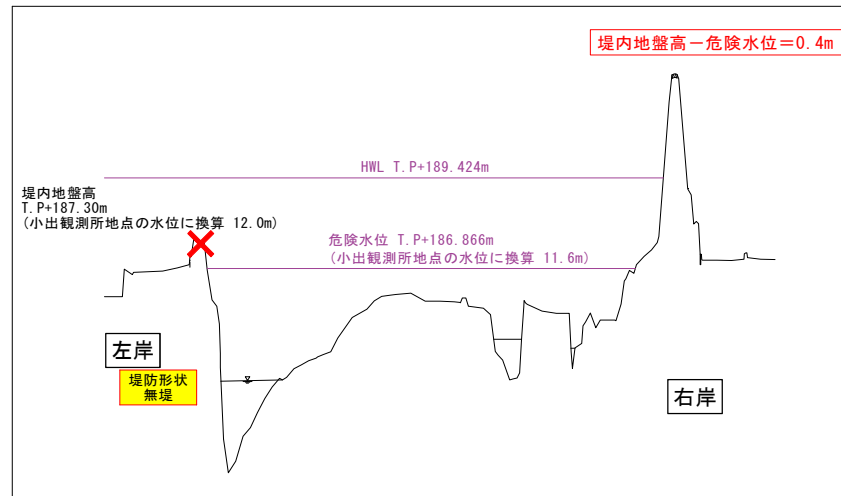
○危険箇所付近の斜め写真(174.4k(NG.34)付近)



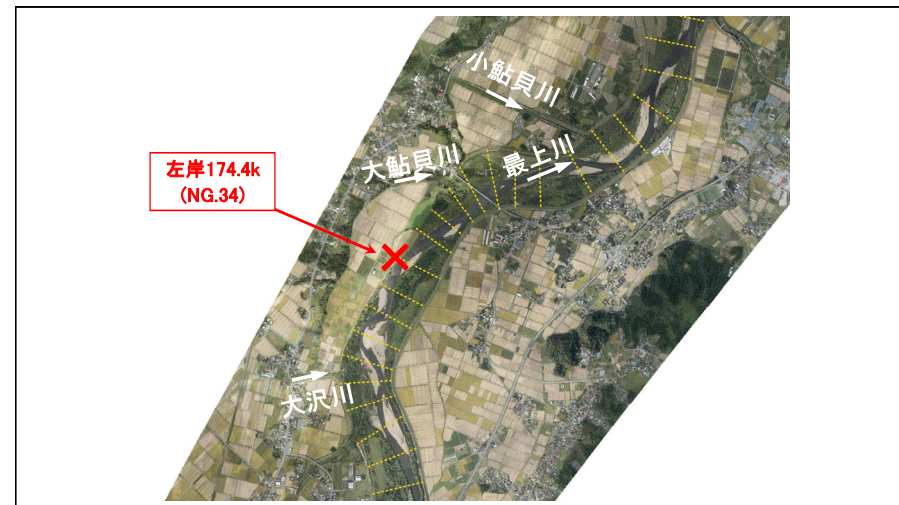
○浸水範囲



○危険箇所付近の横断面図(174.4k(NG.34)付近)



○危険箇所付近の垂直写真(174.4k(NG.34)付近)



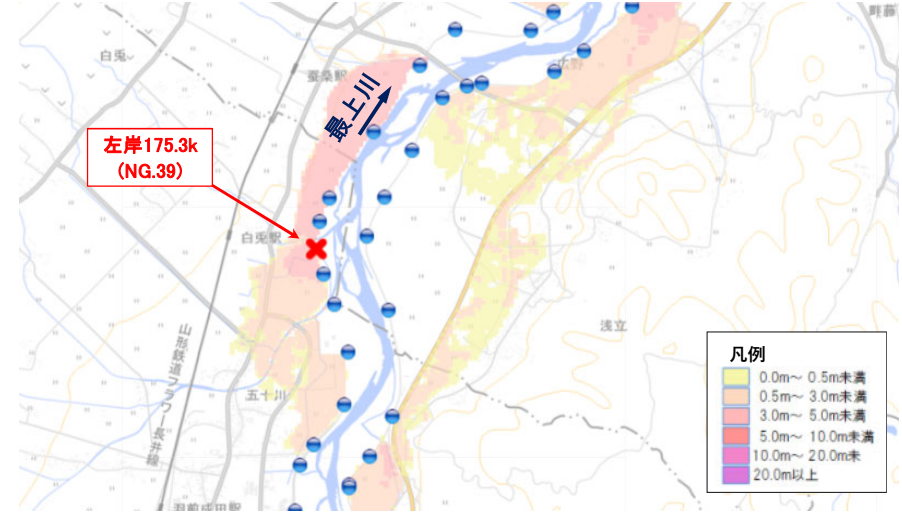
【水位状況図】

最上川水系	もがみがわじょうりゆう 最上川上流	左岸	175.3k (NG.39)	やまがた ながい しろうさぎ 山形県長井市白兔地区	山形河川国道事務所	ながい 長井地区	
基準水位観測所	こいで 小出		危険箇所番号	⑫	特定区間	危険水位(越水)	14.27 m
						堤防状況	完成堤

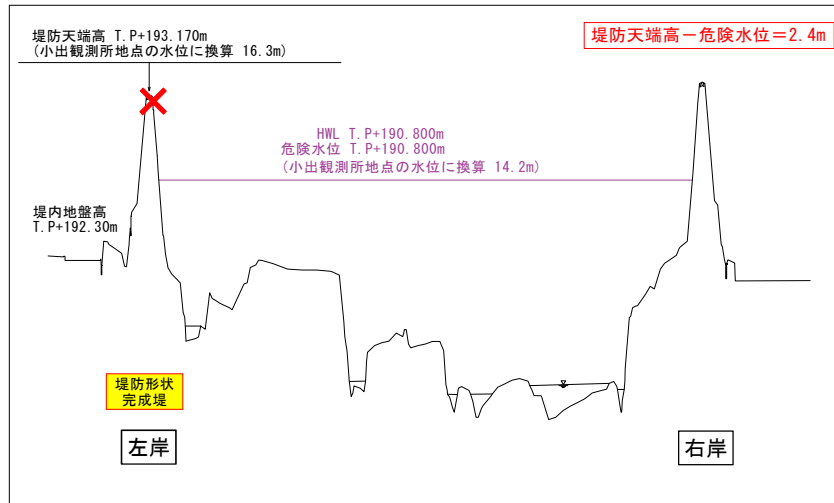
○危険箇所付近の斜め写真(175.3k(NG.39)付近)



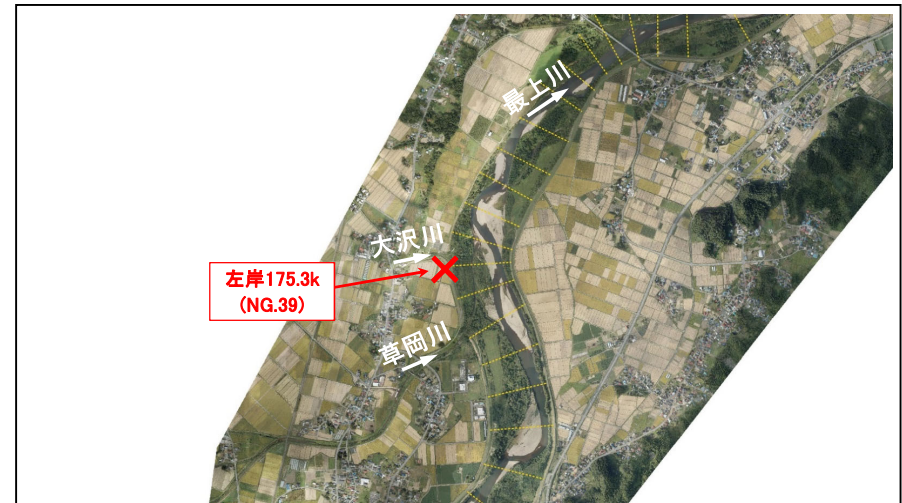
○浸水範囲



○危険箇所付近の横断面図(175.3k(NG.39)付近)



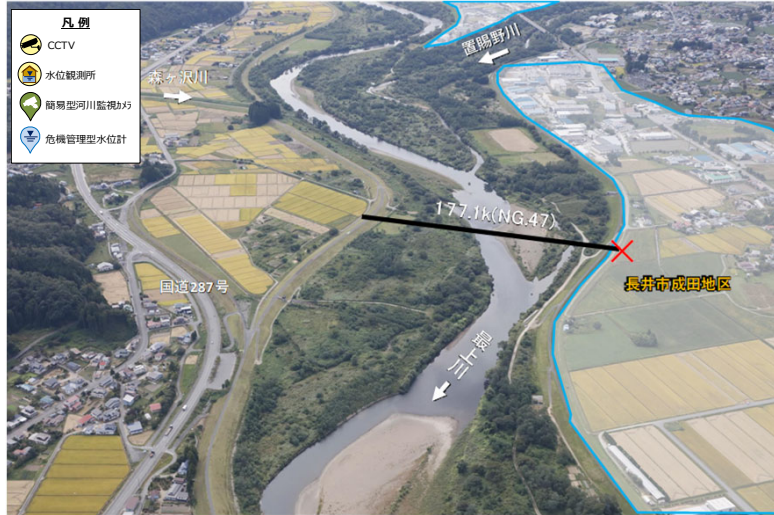
○危険箇所付近の垂直写真(175.3k(NG.39)付近)



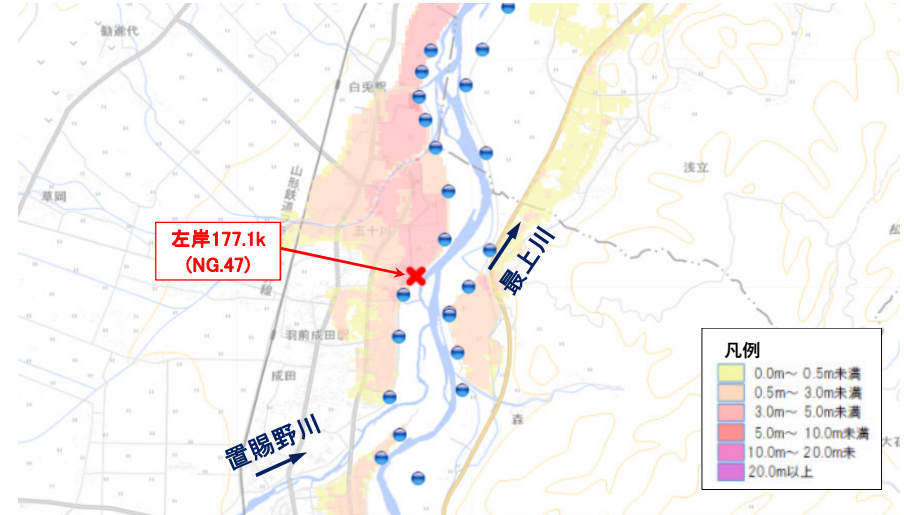
【水位状況図】

最上川水系	もがみがわじょうりゆう 最上川上流	左岸	177.1k (NG.47)	やまがた ながい なりた 山形県長井市成田地区	山形河川国道事務所	ながい 長井地区	
基準水位観測所	こいで 小出		危険箇所番号	⑬	特定区間	危険水位(越水)	14.58 m
						堤防状況	完成堤

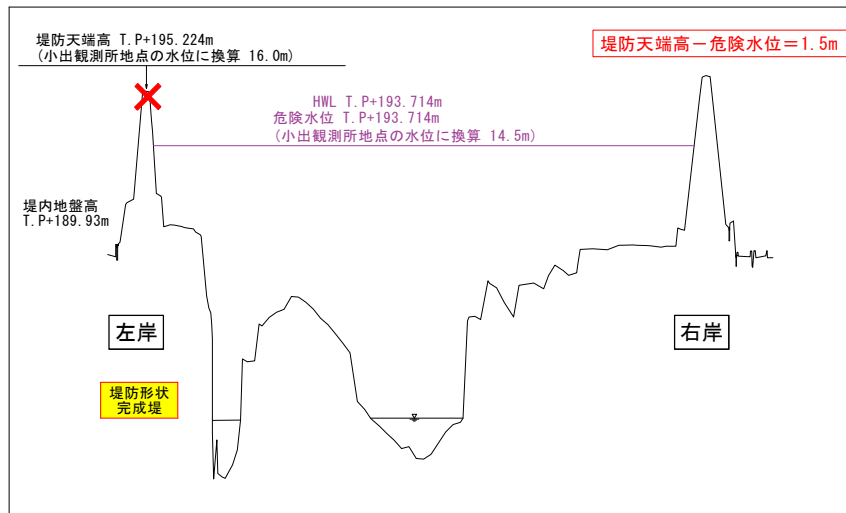
○危険箇所付近の斜め写真(177.1k(NG.47)付近)



○浸水範囲



○危険箇所付近の横断面図(177.1k(NG.47)付近)



○危険箇所付近の垂直写真(177.1k(NG.47)付近)



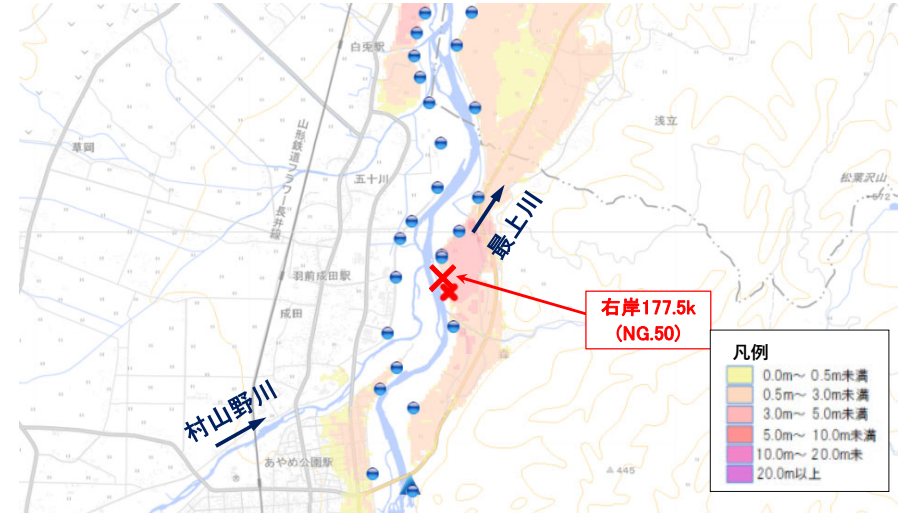
【水位状況図】

最上川水系	もがみがわじょうりゆう 最上川上流	右岸	177.5k (NG.50)	やまがた ながい もり 山形県長井市森地区	山形河川国道事務所	ながい 長井地区	
基準水位観測所	こいで 小出		危険箇所番号	⑭	特定区間	危険水位(越水)	14.65 m
						堤防状況	完成堤

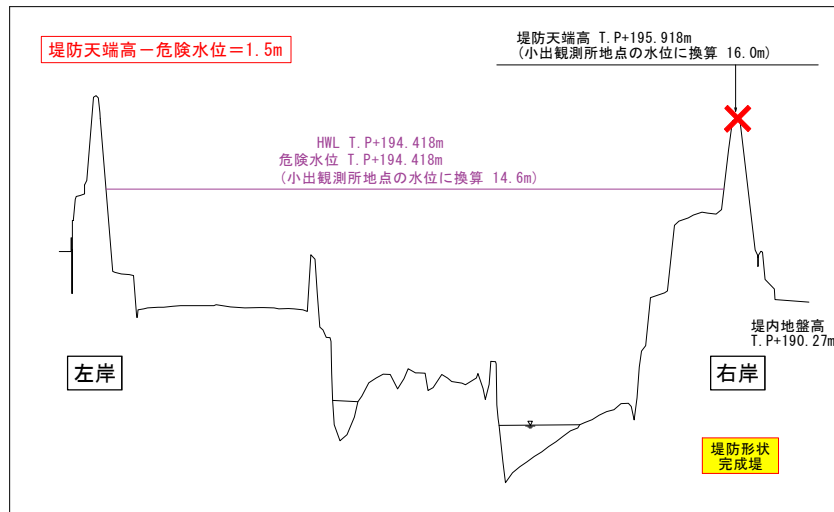
○危険箇所付近の斜め写真(177.5k(NG.50)付近)



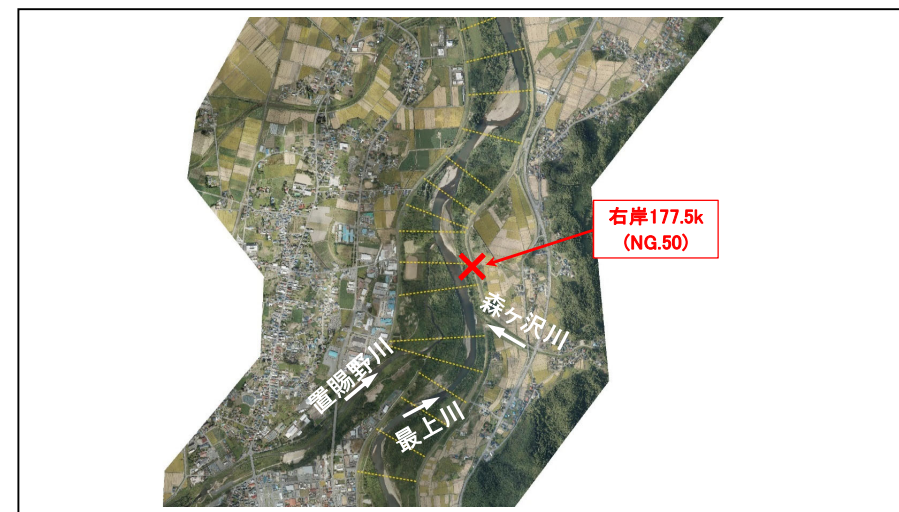
○浸水範囲



○危険箇所付近の横断面図(177.5k(NG.50)付近)



○危険箇所付近の垂直写真(177.5k(NG.50)付近)



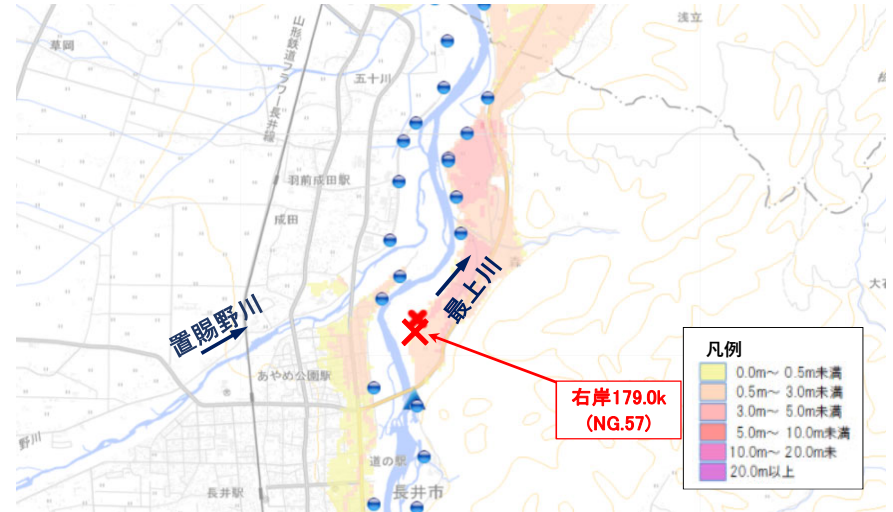
【水位状況図】

最上川水系	もがみ がわじょうりゆう 最上川上流	右岸	179.0k (NG.57)	やまがた ながい もり 山形県長井市森地区	山形河川国道事務所	ながい 長井地区	
基準水位観測所	こいで 小出		危険箇所番号	⑪	特定区間	危険水位(越水)	14.22 m
						堤防状況	完成堤

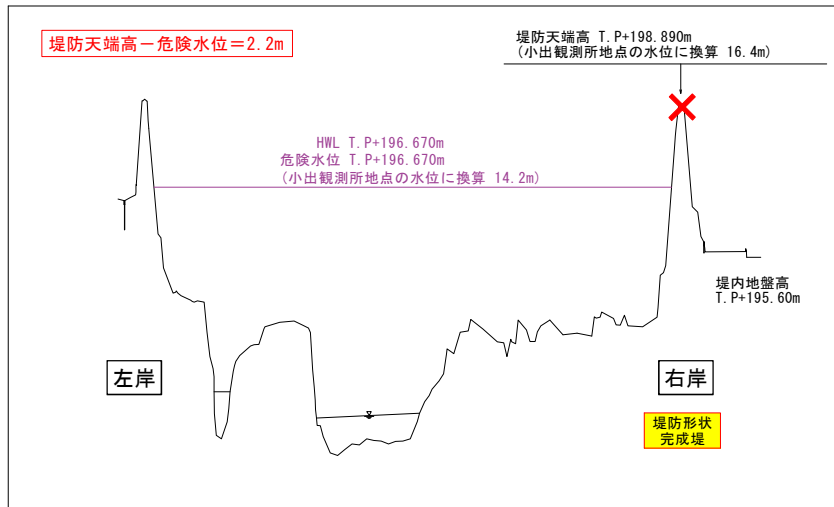
○危険箇所付近の斜め写真(179.0k(NG.57)付近)



○浸水範囲



○危険箇所付近の横断面図(179.0k(NG.57)付近)



○危険箇所付近の垂直写真(179.0k(NG.57)付近)



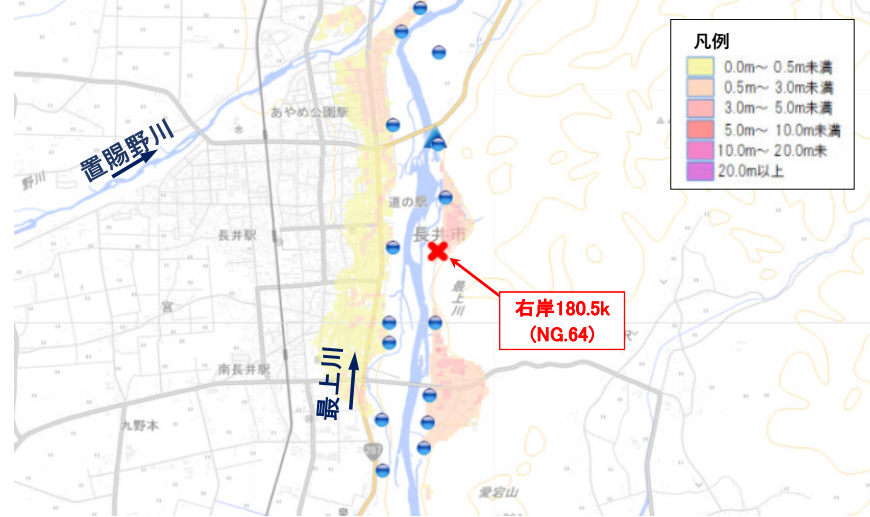
【水位状況図】

最上川水系	もがみがわじょうりゅう 最上川上流	右岸	180.5k (NG.64)	やまがた ながい ひ で 山形県長井市日の出地区	山形河川国道事務所	ながい 長井地区	
基準水位観測所	こいで 小出		危険箇所番号	④	特定区間	危険水位(越水)	13.29 m
						堤防状況	完成堤

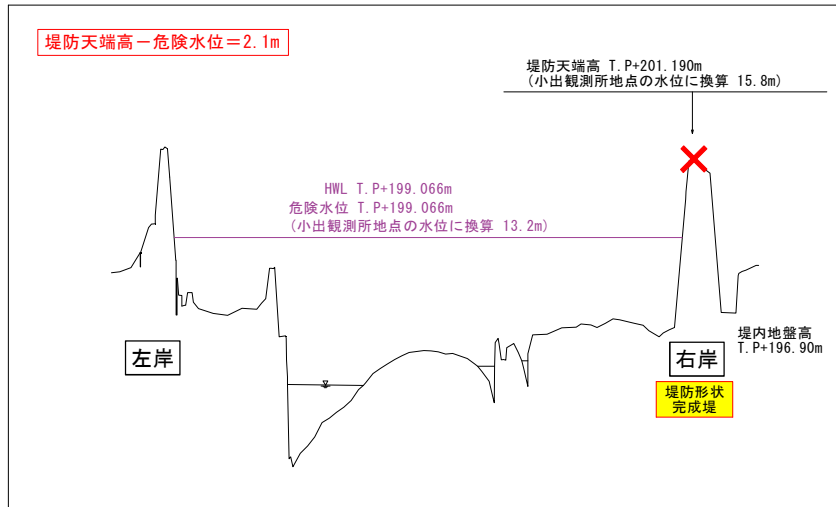
○危険箇所付近の斜め写真(180.5k(NG.64)付近)



○浸水範囲



○危険箇所付近の横断面図(180.5k(NG.64)付近)



○危険箇所付近の垂直写真(180.5k(NG.64)付近)



【水位状況図】

最上川水系	もがみ がわじょうりゆう 最上川上流	右岸	181.3k (NG.68)	やまがた ながい ひ で 山形県長井市日の出地区	山形河川国道事務所	ながい 長井地区	
基準水位観測所	こいで 小出		危険箇所番号	②-1	特定区間	危険水位(越水)	12.92 m
						堤防状況	完成堤

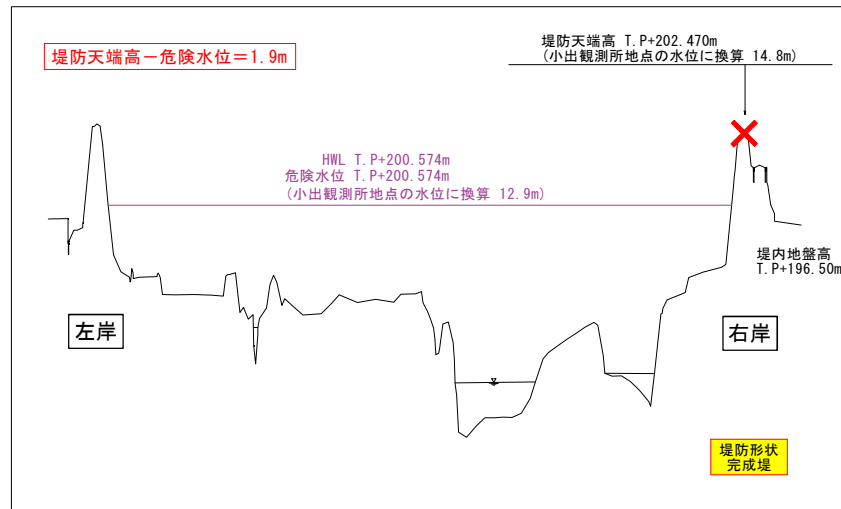
○危険箇所付近の斜め写真(181.3k(NG.68)付近)



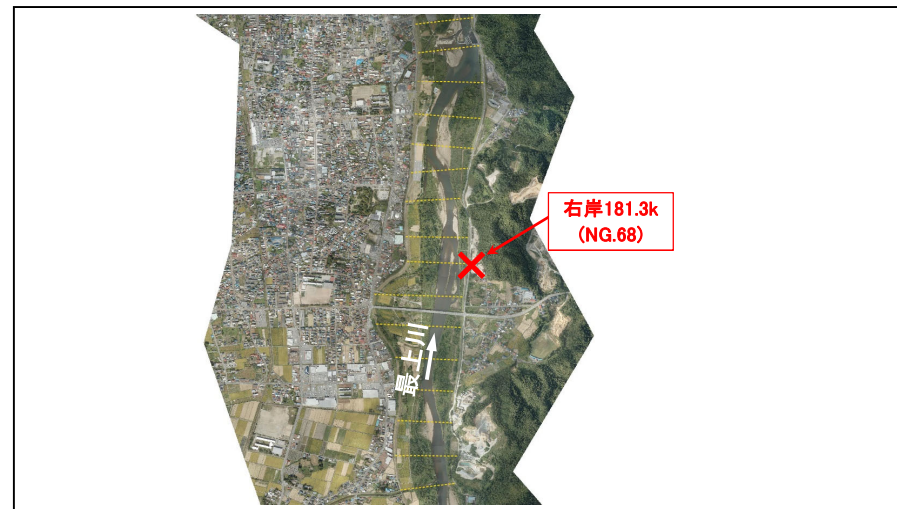
○浸水範囲



○危険箇所付近の横断面図(181.3k(NG.68)付近)



○危険箇所付近の垂直写真(181.3k(NG.68)付近)



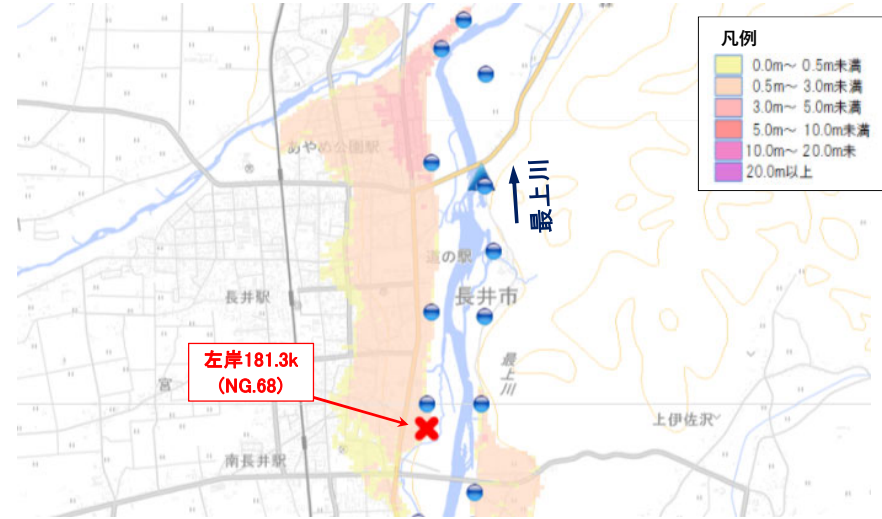
【水位状況図】

最上川水系	もがみ がわじょうりゅう 最上川上流	左岸	181.3k (NG.68)	やまがた ながい ながい 山形県長井市長井地区	山形河川国道事務所	ながい 長井地区	
基準水位観測所	こいで 小出		危険箇所番号	②-2	特定区間	危険水位(越水)	12.92 m
						堤防状況	完成堤

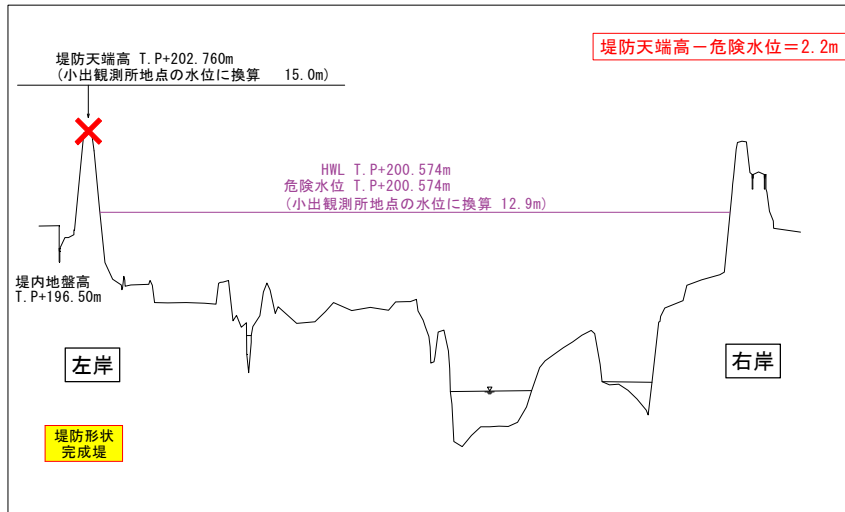
○危険箇所付近の斜め写真(181.3k(NG.68)付近)



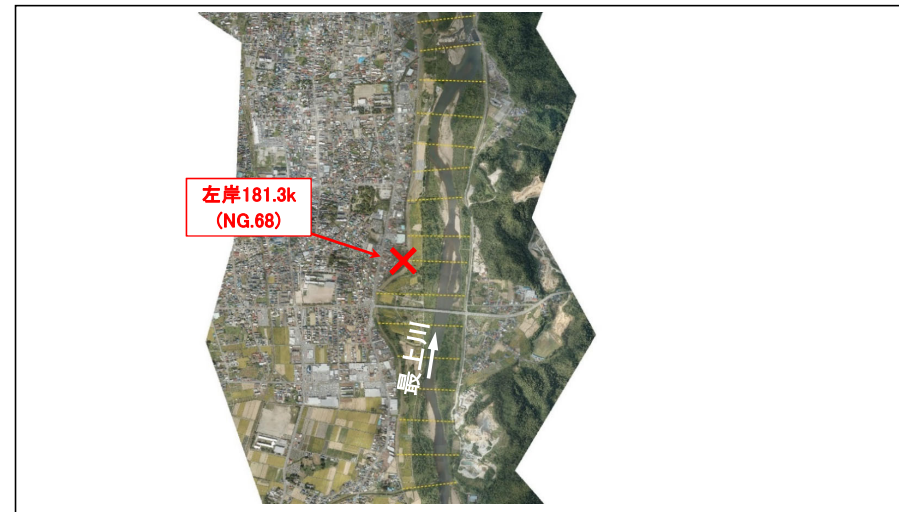
○浸水範囲



○危険箇所付近の横断面図(181.3k(NG.68)付近)



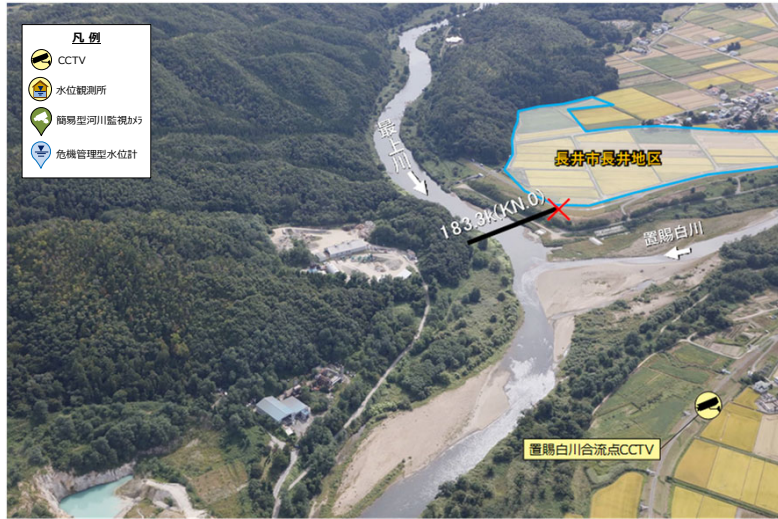
○危険箇所付近の垂直写真(181.3k(NG.68)付近)



【水位状況図】

最上川水系	もがみ がわじょうりゅう 最上川上流	左岸	183.3k (KN.0)	やまがた ながい ながい 山形県長井市長井地区	山形河川国道事務所	かわにし なんかよう 川西南陽地区	
基準水位観測所	ぬかのめ 糠野目		危険箇所番号	⑫	特定区間	危険水位(越水)	14.82 m
						堤防状況	完成堤

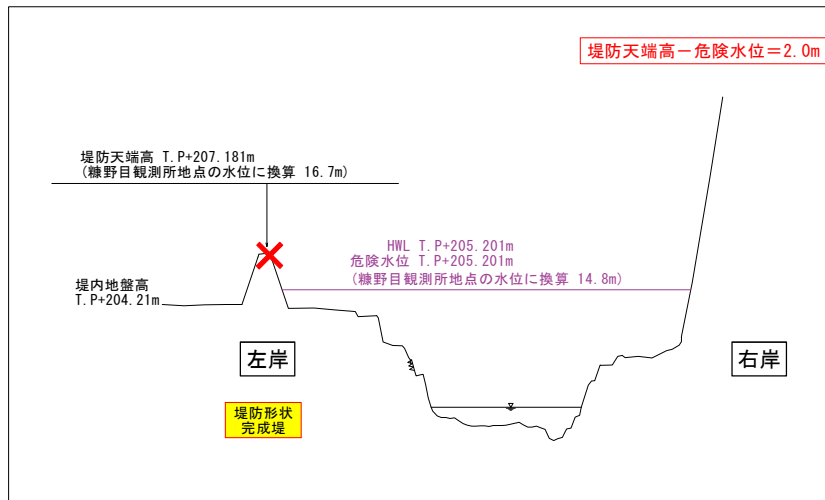
○危険箇所付近の斜め写真(183.3k(KN.0)付近)



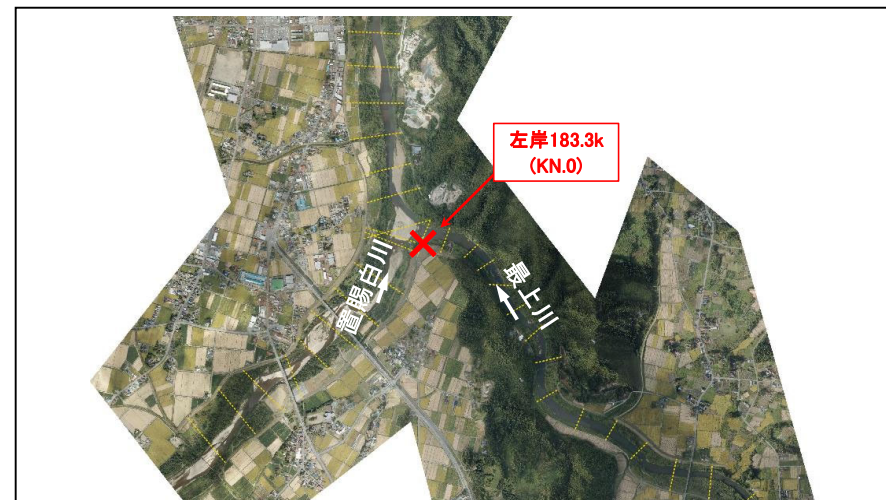
○浸水範囲



○危険箇所付近の横断面(183.3k(KN.0)付近)



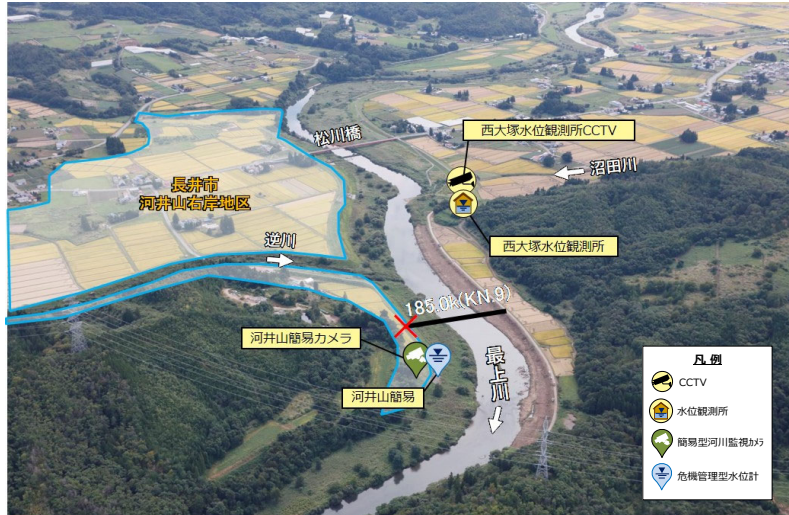
○危険箇所付近の垂直写真(183.3k(KN.0)付近)



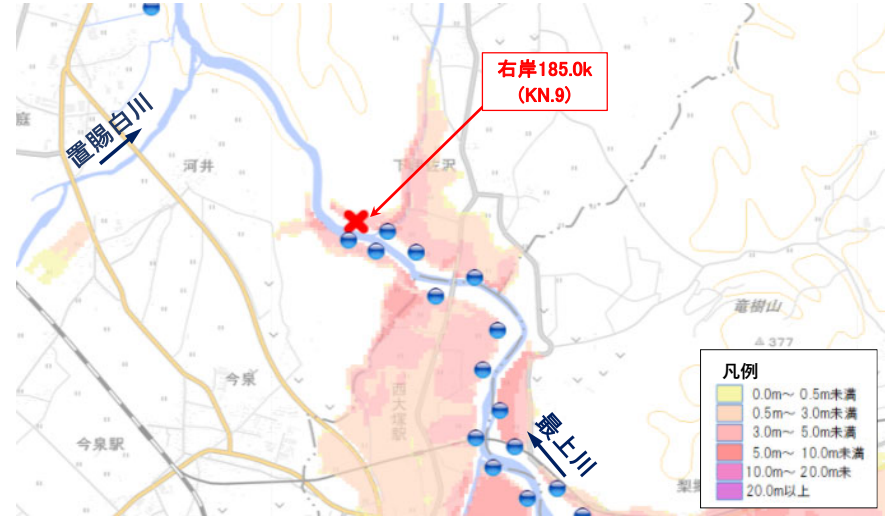
【水位状況図】

最上川水系	もがみがわじょうりゅう 最上川上流	右岸	185.0k (KN.9)	やまがた ながい かわいやまうがん 山形県長井市河井山右岸地区	山形河川国道事務所	かわにし なんりょう 川西南陽地区		
基準水位観測所	ぬかのめ 糠野目		危険箇所番号	②(個)		特定区間	危険水位(越水)	12.69 m
							堤防状況	暫定堤

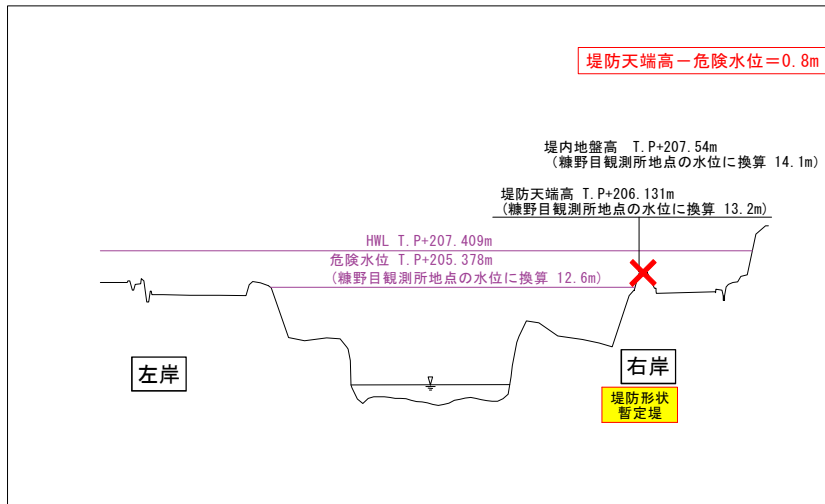
○危険箇所付近の斜め写真(185.0k(KN.9)付近)



○浸水範囲



○危険箇所付近の横断面図(185.0k(KN.9)付近)



○危険箇所付近の垂直写真(185.0k(KN.9)付近)

