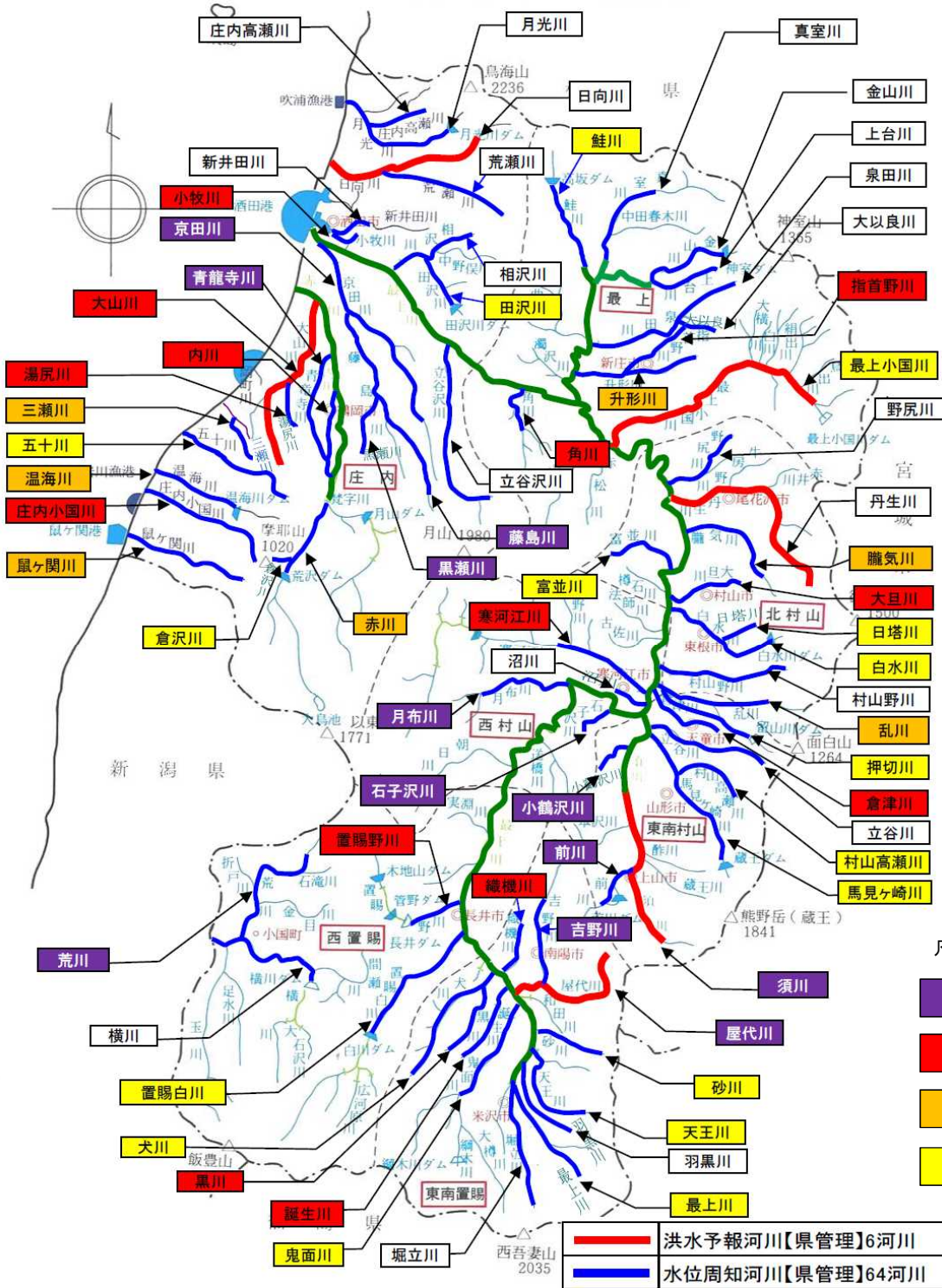


令和2年7月豪雨における被害の概要

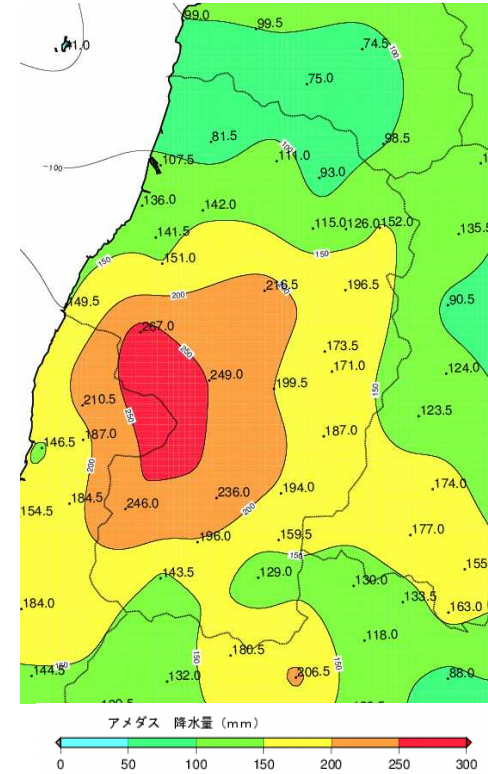
令和2年11月25日（水）

山形県県土整備部河川課

令和2年7月27日～29日の県管理河川における出水状況



総雨量分布図(26日16時～29日12時)



気象庁公表資料

沿河市町村への ホットライン実施回数

村山総合支庁	9
〃 西村山地域振興局	3
〃 北村山地域振興局	1
最上総合支庁	3
置賜総合支庁	6
〃 西置賜地域振興局	3
庄内総合支庁	30
合計	55

令和2年7月豪雨における県内の主な被害と応急対応の実施状況

1 人的被害 (R2.9.4現在 山形県とりまとめ)
重傷者1名 (避難中に転倒)

2 建物被害 (R2.9.4現在 山形県とりまとめ)
(住家) 26市町村

全壊	1棟	
大規模半壊	7棟	
半壊	55棟	
一部破損	3棟	
床上浸水	142棟	
床下浸水	515棟	計723棟

(非住家) 24市町村

全壊	11棟	
半壊	9棟	
浸水	506棟	計526棟

3 河川関係被害 (R2.9.13現在 山形県とりまとめ)

(1) 一般被害

- ・溢水、越水による浸水被害等
- ・52河川 69か所

(2) 河川施設被害

- ・護岸損壊、堤防法崩れ、土砂堆積等
- ・133河川 605か所

4 応急対応の実施状況

- ・河川施設被害発生箇所のうち、緊急に対応が必要と判断した75か所※について、9月9日までに大型土のうの設置などの応急復旧工事が完了
- ・その他のか所では、安全対策としてバリケードやトラロープを設置し被災か所を明示
- ・8月補正予算を編成し、引き続き河道の堆積土砂、流木の撤去等を実施中

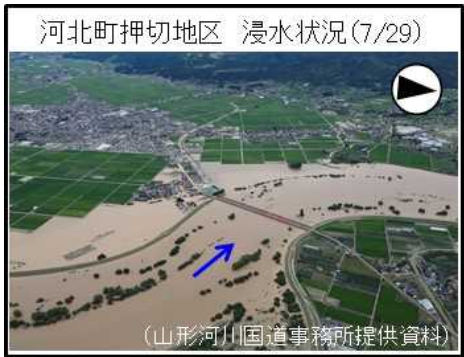
※応急復旧工事実施箇所

- ・家屋被害が発生又はその恐れがあるか所
- ・堤防の決壊や損傷、河道の著しい埋塞により次の出水ではん濫が発生するおそれのあるか所



応急対応実施状況

【令和2年7月28日大雨】浸水被害状況

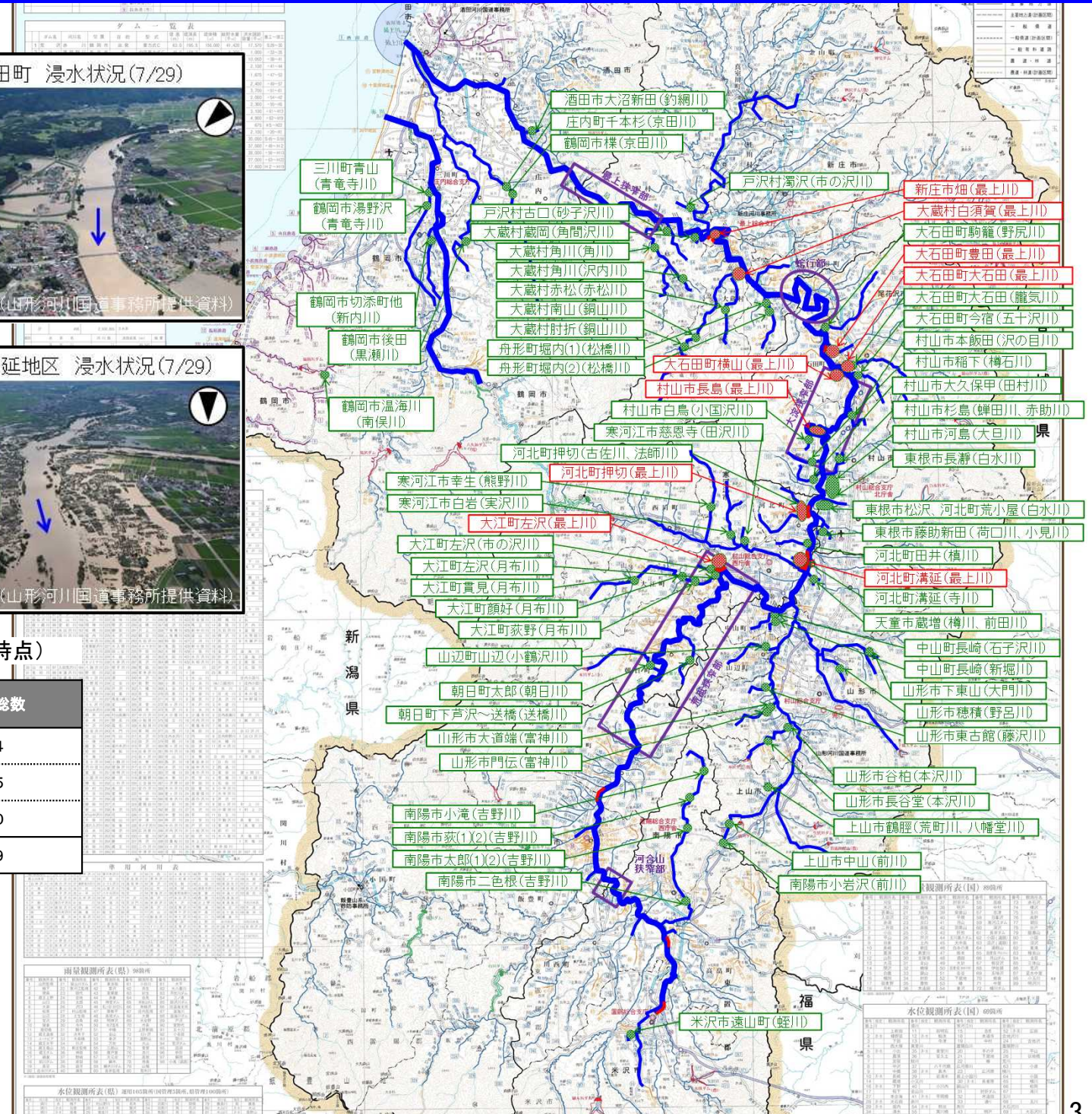


県管理河川の被害要因別被害総数(R2年8月17日時点)

被害要因	被害総数
現況流下能力超過	44
バックウォーター(最上川)	15
内水(樋門閉鎖等)	10
合計	69

河川整備率(R2年3月末)

対象区間		整備率
国管理河川	最上川	87.9%
	赤川	90.9%
県管理河川		43.7%



濁流により護岸・道路(約200m)が流出



濁流により護岸(約80m)が流出



発電施設付近で地すべりが発生



濁流により護岸・道路(約70m)が流出



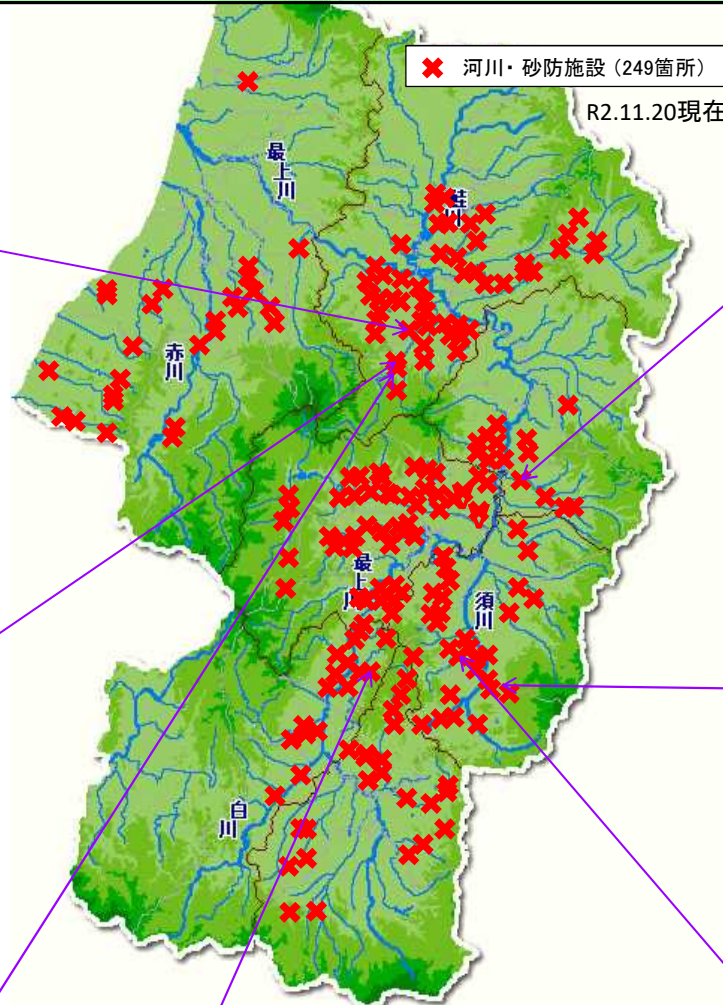
濁流により右岸堤防(約30m)が決壊



濁流により護岸(約20m)が損壊



濁流により護岸(約80m)が流出



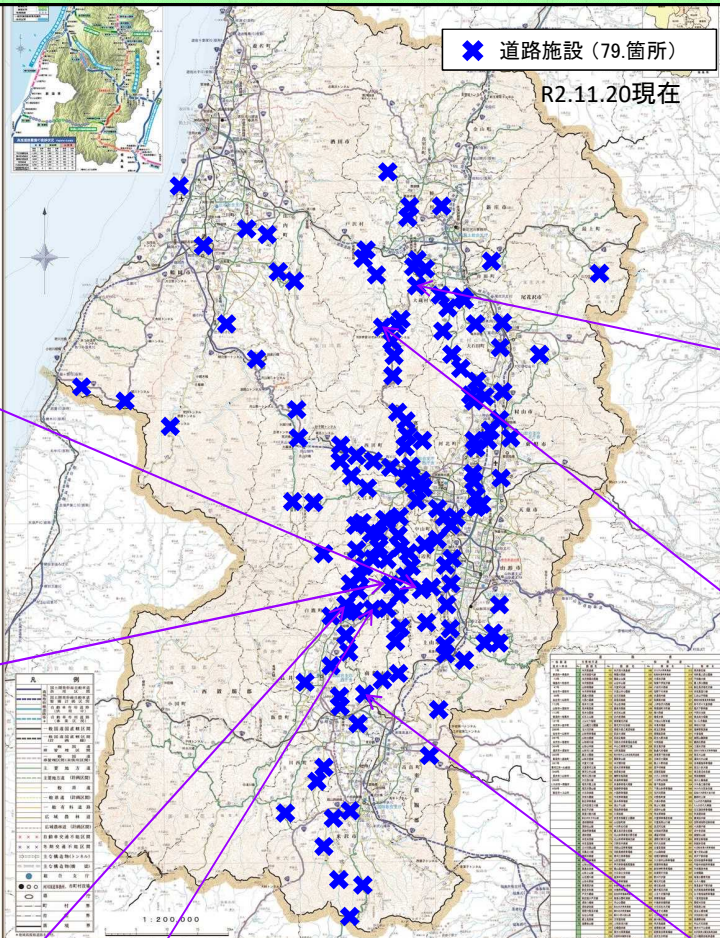
道路法面が約40mに渡り崩落



道路が約30mに渡り流出



道路が約20mに渡り崩壊



道路法面から大量の土砂が流入



路肩が約20mに渡り崩落



道路法面が約140mに渡り崩落



道路が約160mに渡り流出



濁水が多量に流入し、水稲が倒伏・枯死、
稲体が地際部から削り取られ流亡



新庄市本合海

土砂が流入し、おうとう樹体が損傷、
雨よけハウスが損壊



村山市大久保

トラクターなど農業用機械等が浸水



村山市大久保

ほ場が冠水し、大豆が枯死



村山市河島

ハウスが浸水し、トマトが枯死



大蔵村白須賀

果樹(おうとう等)樹体が損傷、おうとう雨よけ
ハウスが損壊、ほ場に流木が流入、土砂が堆
積



河北町溝延

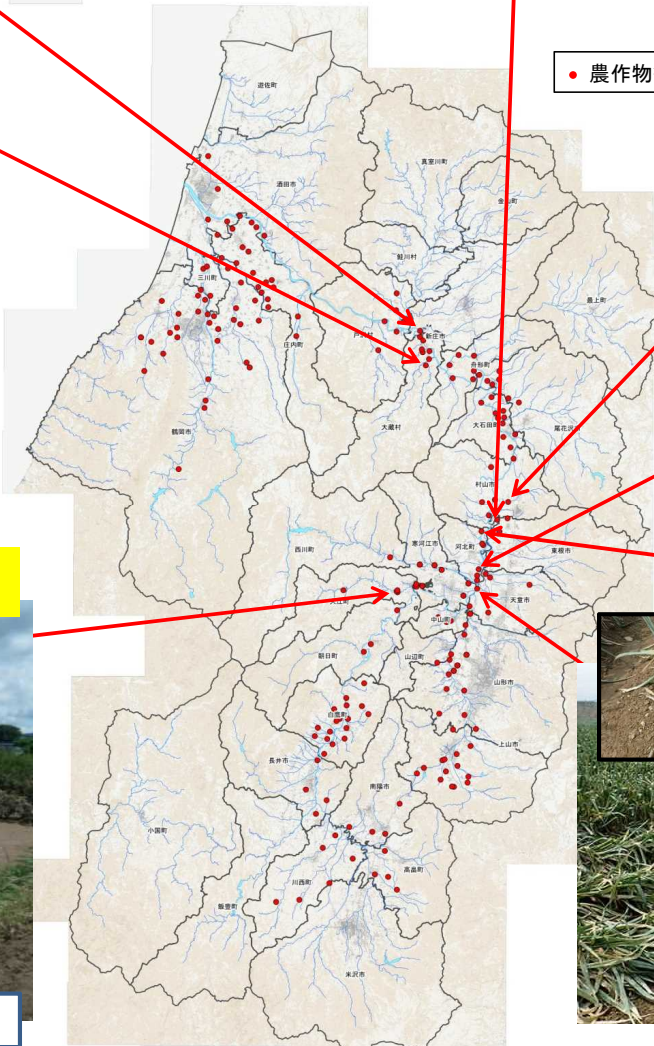
西洋なしほ場に土砂が堆積
(一時水深1.5~2mの浸冠水)



大江町小見

● 農作物等被害(2,488ha)

R2.8.21現在



ほ場が冠水し、ねぎが
倒伏、葉身損傷



天童市高野辺

土砂が堆積し、作物(水稲や大豆等)
が埋没



河北町新吉田

農地(畑)の崩落



朝日町大暮山

ポンプ場(用水)の浸水



村山市白鳥

ポンプ場(排水)の浸水



河北町吉田

頭首工の流出



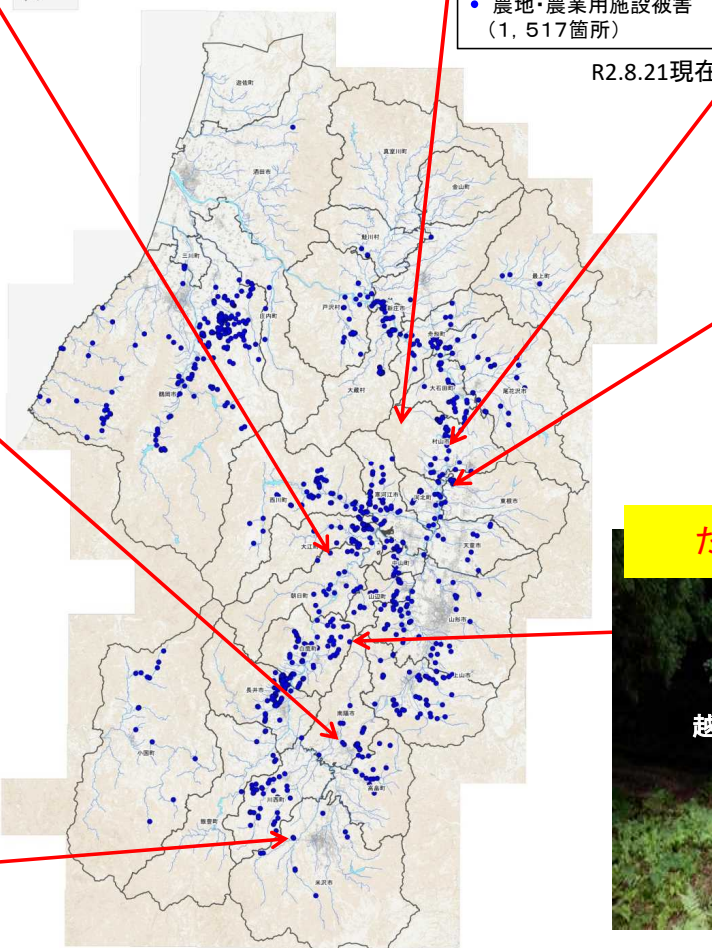
南陽市三間通

用水路の崩壊



米沢市館山矢子

農地・農業用施設被害 (1,517箇所)



R2.8.21現在

水田への土砂流入



東根市長瀬

ため池堤体の損傷



越水による損傷

白鷹町細野

山腹の崩壊



大江町貫見

山腹の崩壊



大江町月布

林道の路体流出



白鷹町 置賜東部線

県道への土砂流出



西川町大井沢

林道の路肩崩落



鶴岡市 花戸線

林道の擁壁倒壊

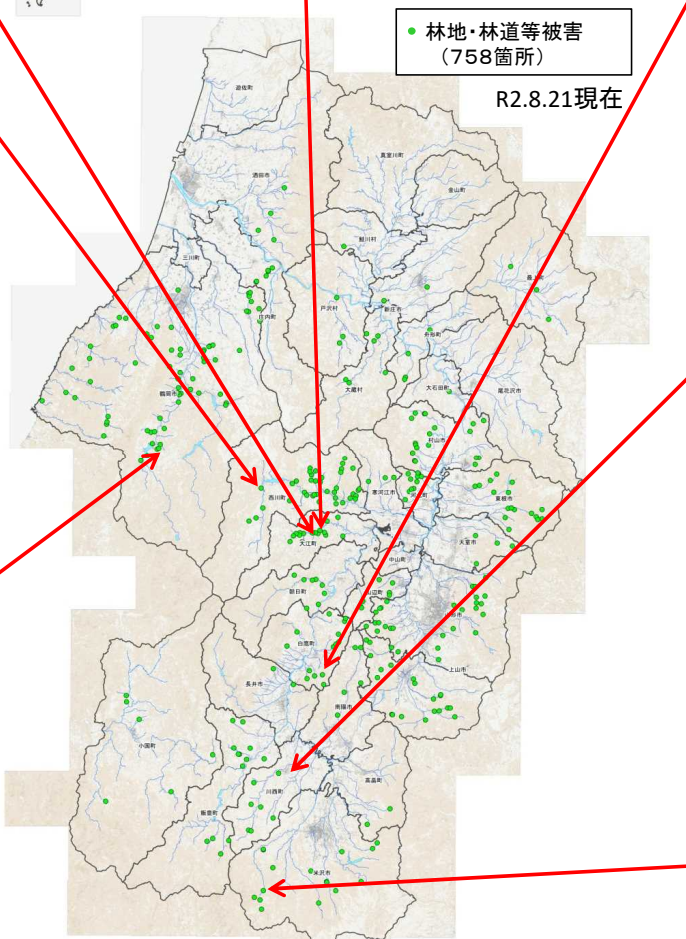


川西町 内山沢線

林道の路肩欠懐



米沢市 大峠線 8



令和2年7月豪雨における白水川の越水破堤を受けた国土交通省排水ポンプ車稼働状況

60m³/minポンプ車



7/29 20:15 ~ 20:45 稼働
大旦川水門開放のため撤収



30m³/minポンプ車



7/30 17:30 ~ 7/31 16:00 稼働



移設

30m³/minポンプ車



7/29 16:30 ~ 7/30 8:00 稼働