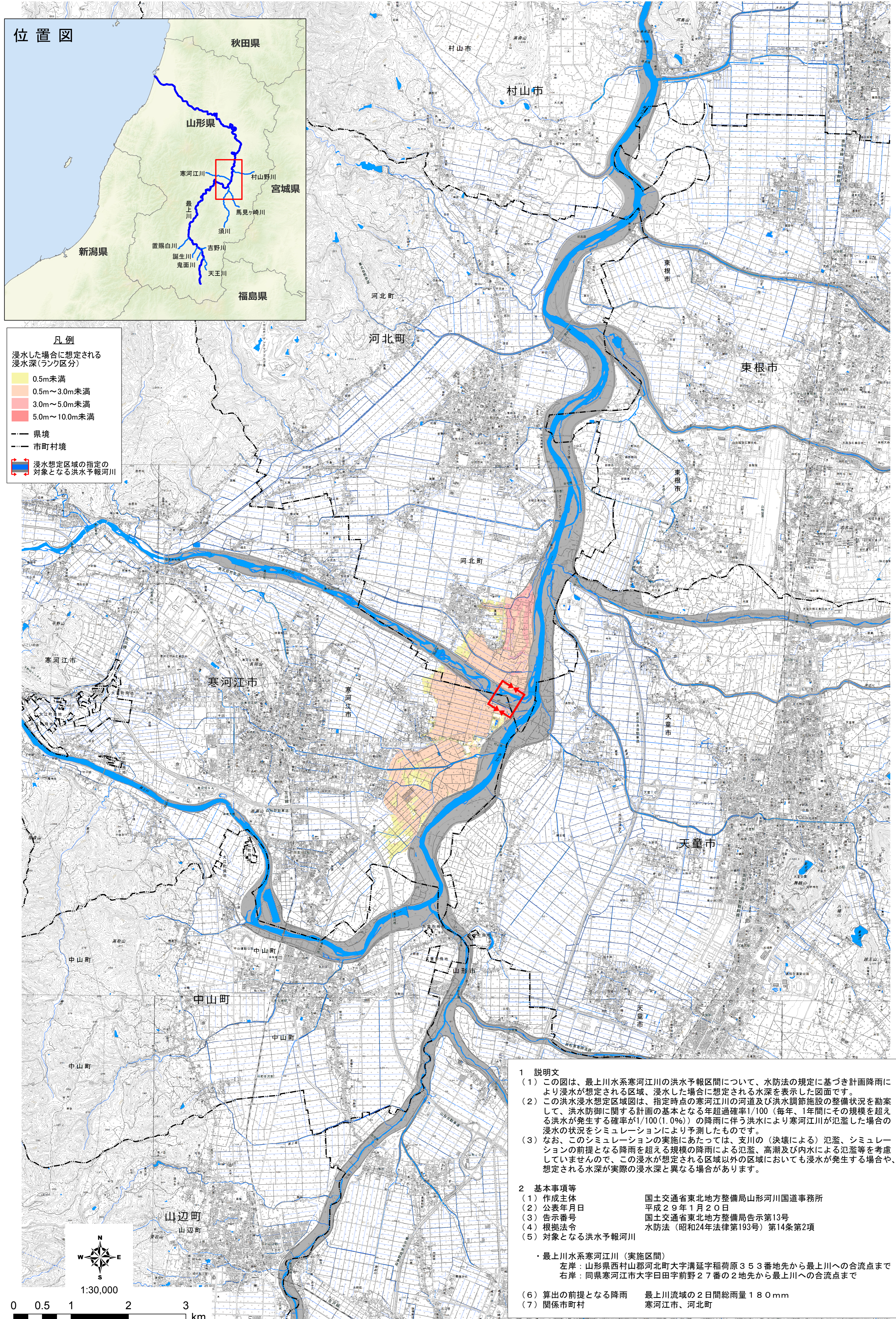


最上川水系寒河江川 洪水浸水想定区域図（計画規模）



- 凡例**
- 浸水した場合に想定される浸水深(ランク区分)
 - 0.5m未満
 - 0.5m～3.0m未満
 - 3.0m～5.0m未満
 - 5.0m～10.0m未満
 - 県境
 - 市町村境
 - 浸水想定区域の指定の対象となる洪水予報河川

- 1 説明文**
- (1) この図は、最上川水系寒河江川の洪水予報区間について、水防法の規定に基づき計画降雨により浸水が想定される区域、浸水した場合に想定される水深を表示した図面です。
 - (2) この洪水浸水想定区域図は、指定時点の寒河江川の河道及び洪水調節施設の整備状況を勘案して、洪水防御に関する計画の基本となる年超過確率1/100（毎年、1年間にその規模を超える洪水が発生する確率が1/100(1.0%)）の降雨に伴う洪水により寒河江川が氾濫した場合の浸水の状況をシミュレーションにより予測したものです。
 - (3) なお、このシミュレーションの実施にあたっては、支川の（決壊による）氾濫、シミュレーションの前提となる降雨を超える規模の降雨による氾濫、高潮及び内水による氾濫等を考慮していませんので、この浸水が想定される区域以外の区域においても浸水が発生する場合や、想定される水深が実際の浸水深と異なる場合があります。
- 2 基本事項等**
- | | |
|-----------------|--------------------------|
| (1) 作成主体 | 国土交通省東北地方整備局山形河川国道事務所 |
| (2) 公表年月日 | 平成29年1月20日 |
| (3) 告示番号 | 国土交通省東北地方整備局告示第13号 |
| (4) 根拠法令 | 水防法（昭和24年法律第193号）第14条第2項 |
| (5) 対象となる洪水予報河川 | |
- ・最上川水系寒河江川（実施区間）
 左岸：山形県西村山郡河北町大字溝延字稲荷原353番地先から最上川への合流点まで
 右岸：同県寒河江市大字日田字前野27番の2地先から最上川への合流点まで
- (6) 算出の前提となる降雨 最上川流域の2日間総雨量180mm
 (7) 関係市町村 寒河江市、河北町

「この地図は、国土地理院長の承認を得て、同院発行の電子地形図25000を複製したものである。（承認番号 平28情機、第930号）」