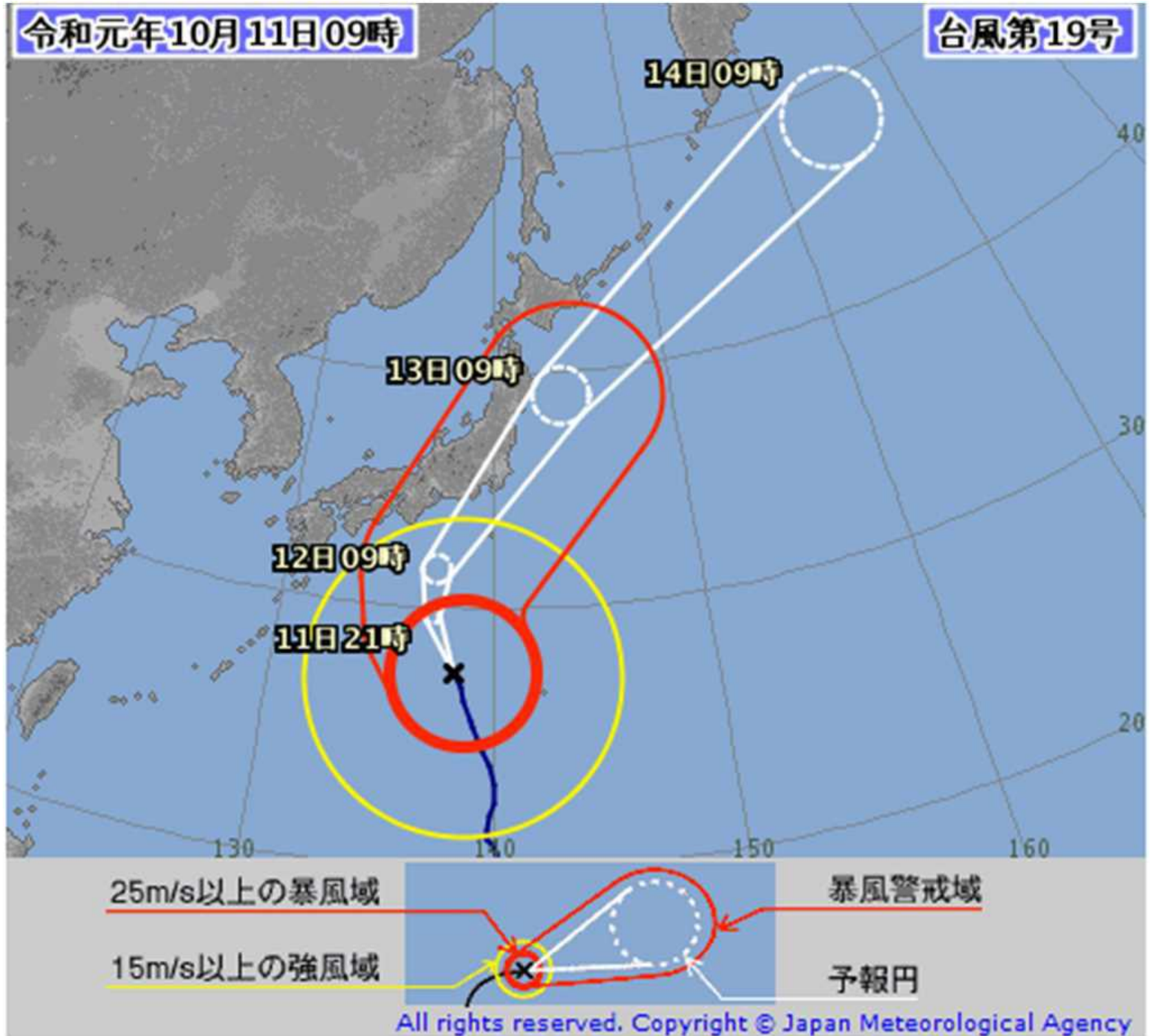


小学校5年生 台風と防災  
第4時 板書・スライド用資料B 4

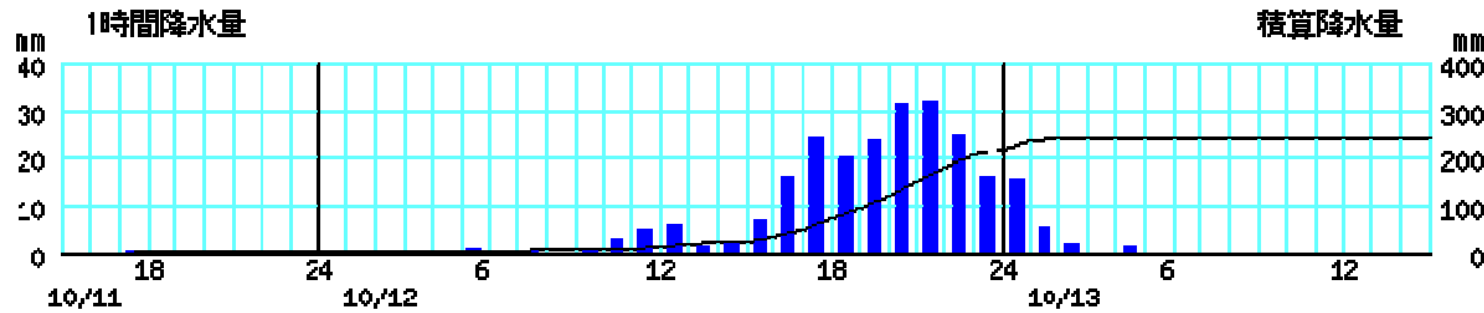
# 令和元年(2019年)東日本台風 進路予想



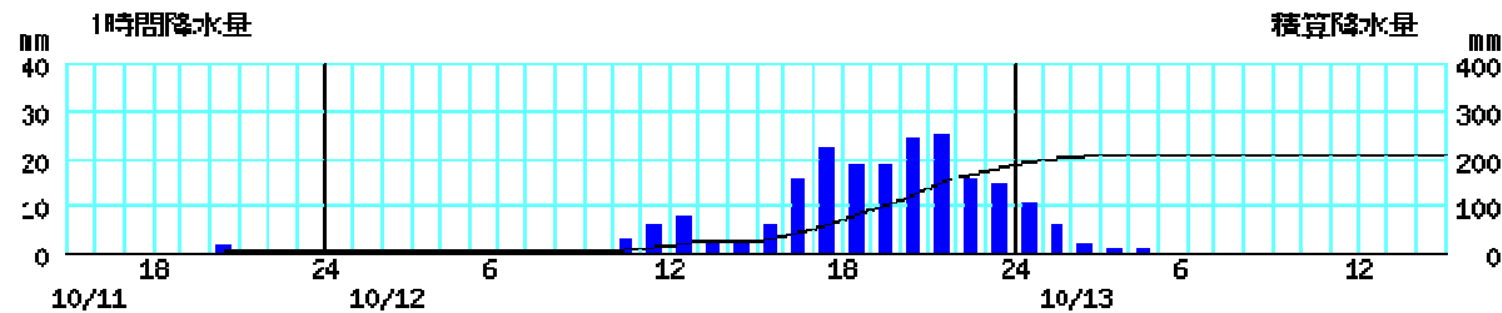
# 令和元年(2019年)東日本台風 雨量情報

(10月11日15時～10月13日15時)

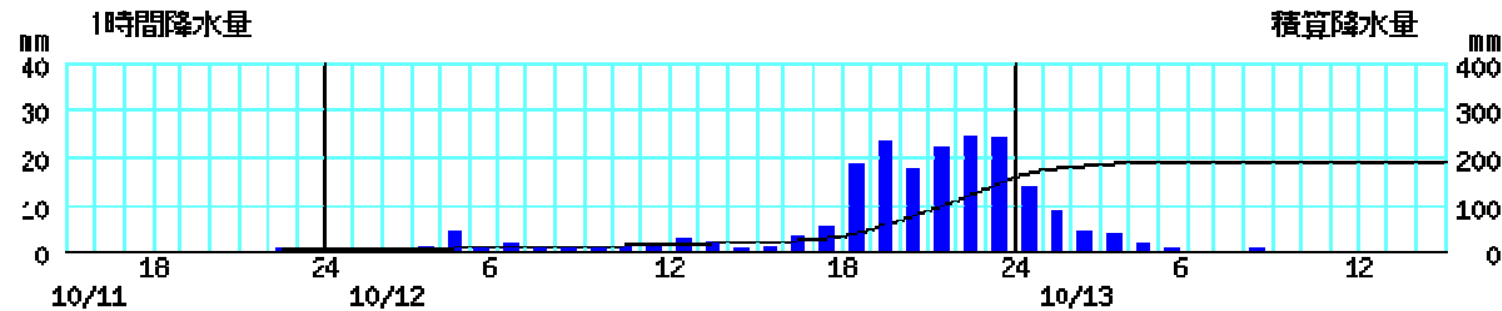
## 高 畠



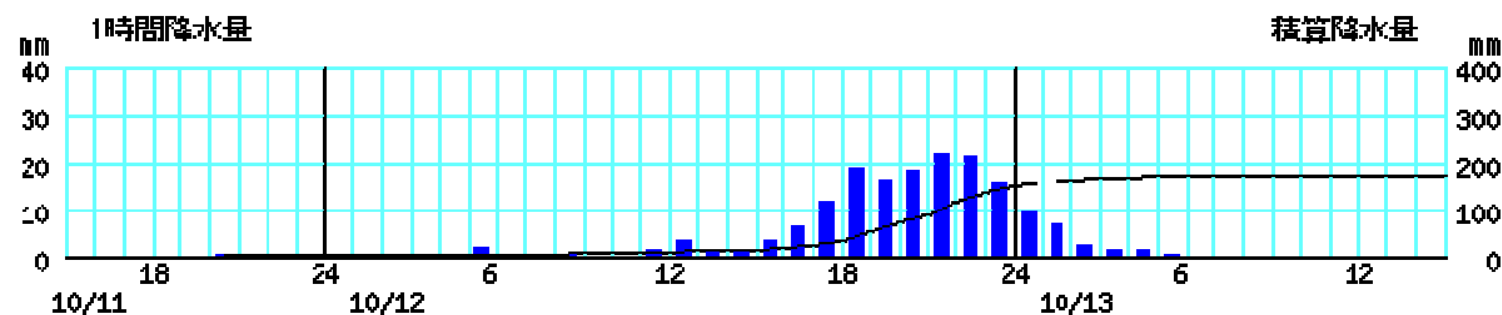
## 米 沢



## 肘 折

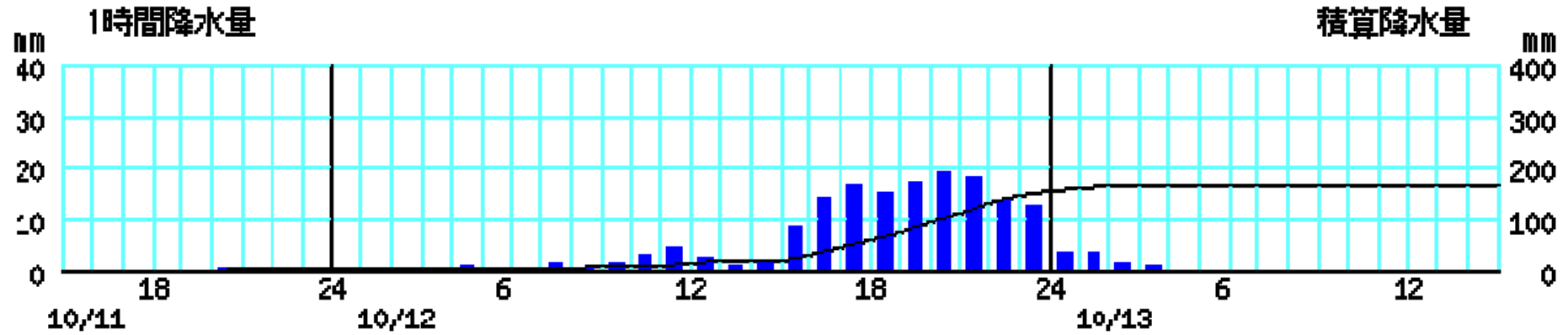


## 山 形

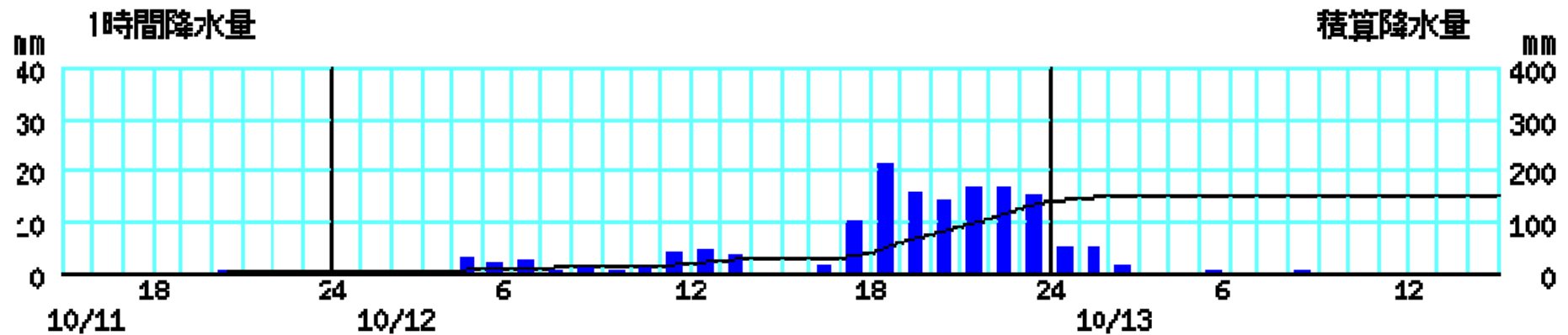


(10月11日15時～10月13日15時)

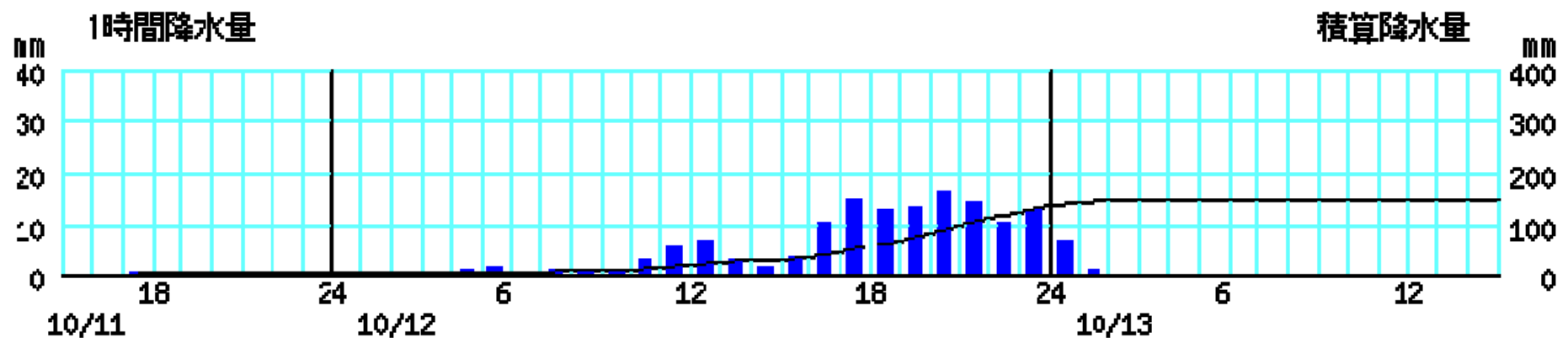
## 中津川



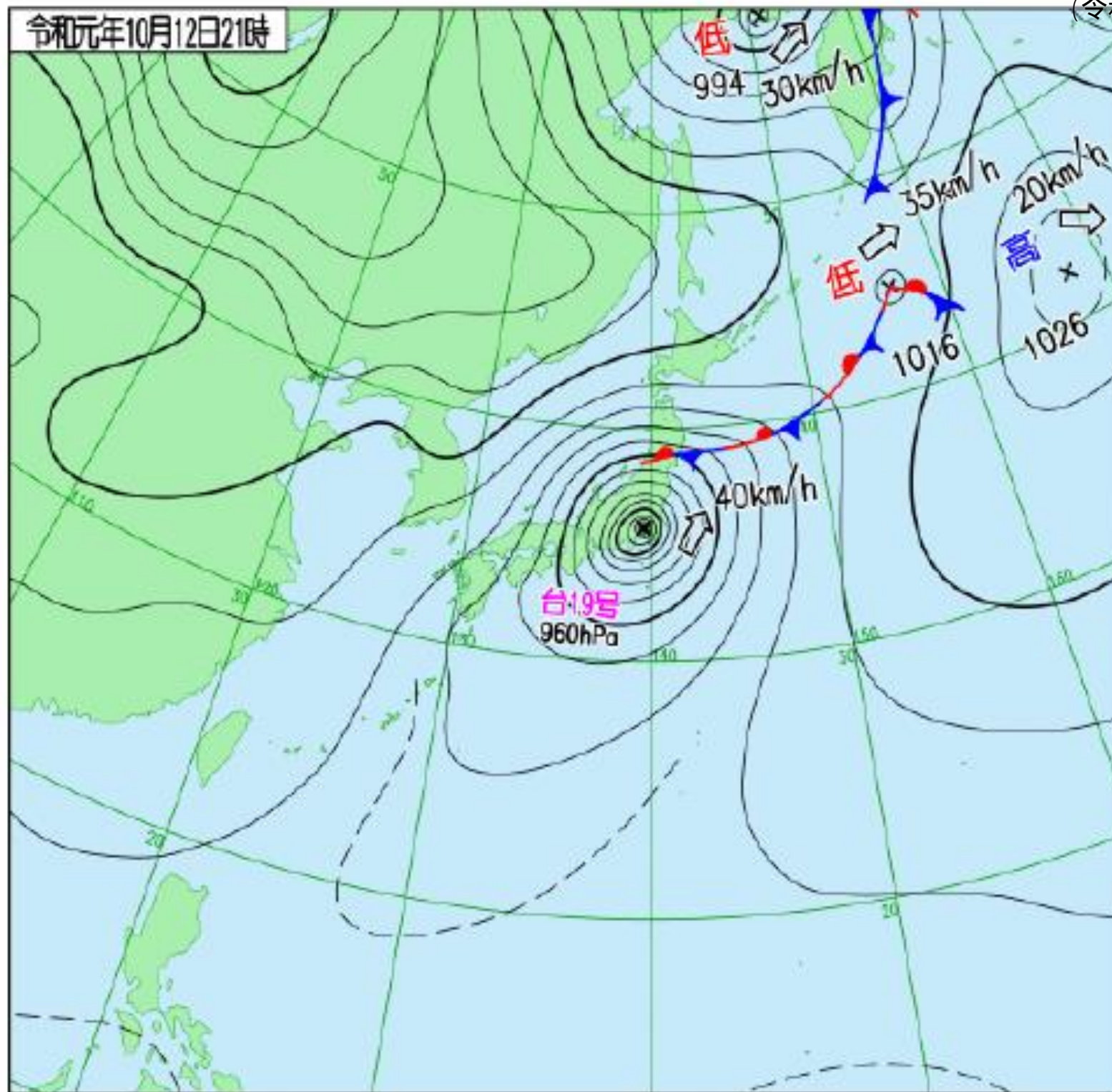
## 大井沢



## 高峰



# 令和元年(2019年)東日本台風 天気図

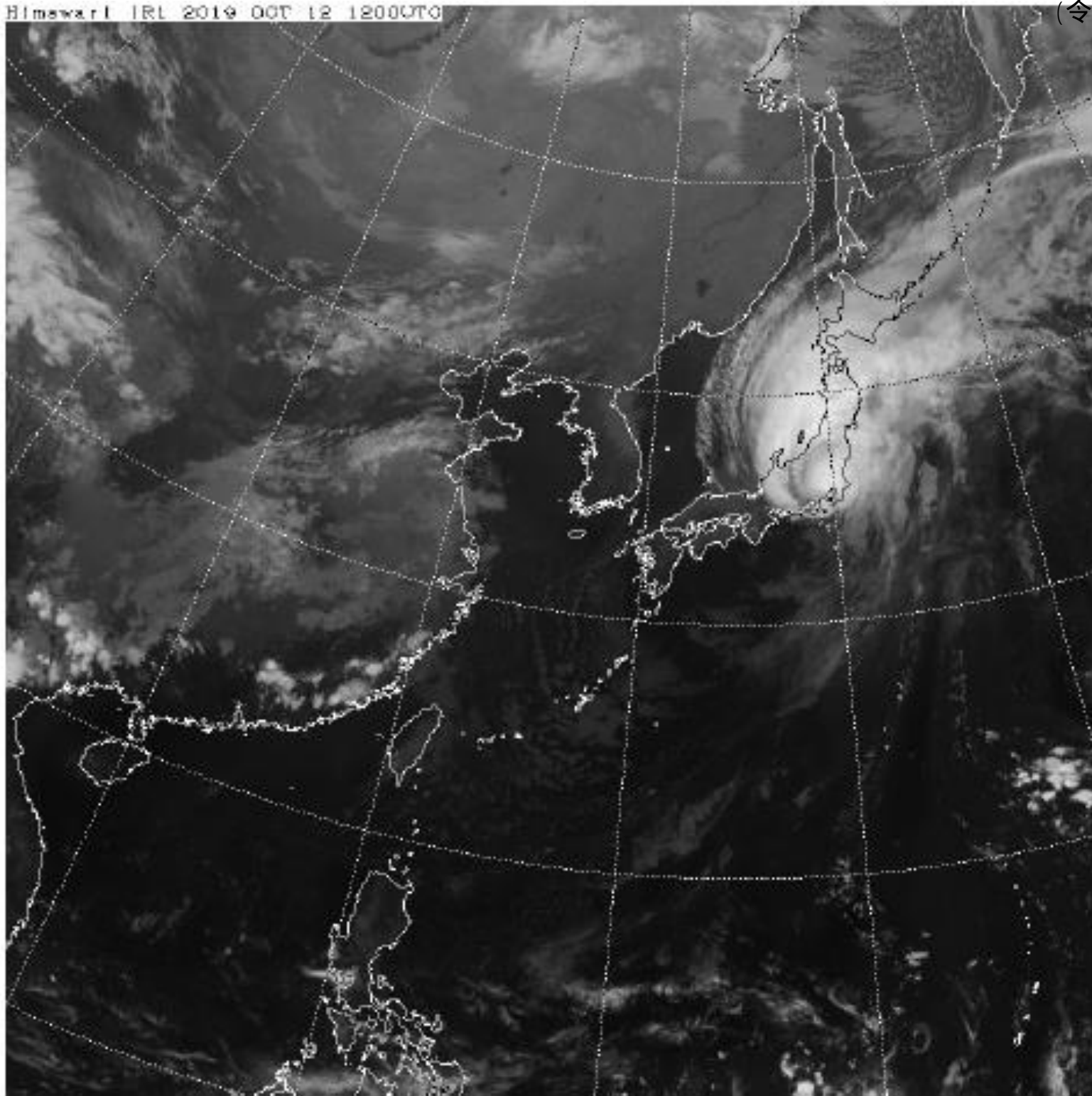




# 令和元年(2019年)東日本台風 雲画像(気象衛星画像)

Himawari I IR1 2019 OCT 12 1200UTC

(令和元年10月12日21時)



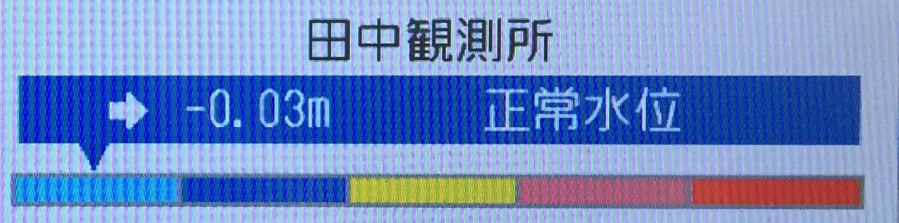


防災・生活情報  
山形市



河川水位・雨量 馬見ヶ崎川 10/12

11月13日 4:00 更新

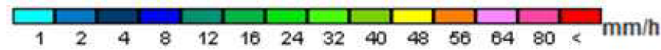
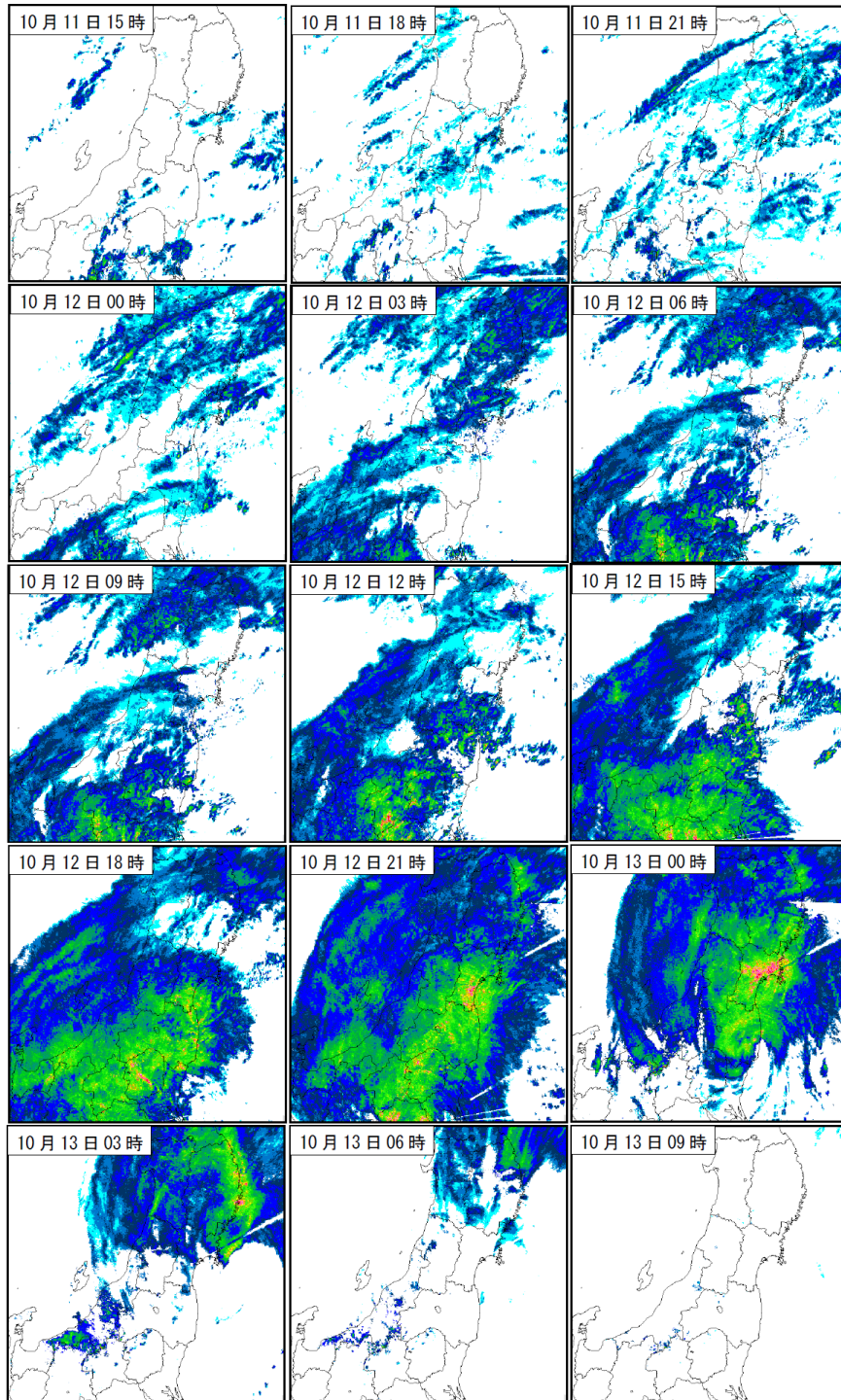


馬見ヶ崎川				村山高瀬川	須川	前川		
田中	長町	松原	防原	青柳	坂巻	石堂	北町	河崎
-0.03m	0.06m	0.08m	0.03m	-0.01m	0.42m	-0.33m	0.07m	0.4m



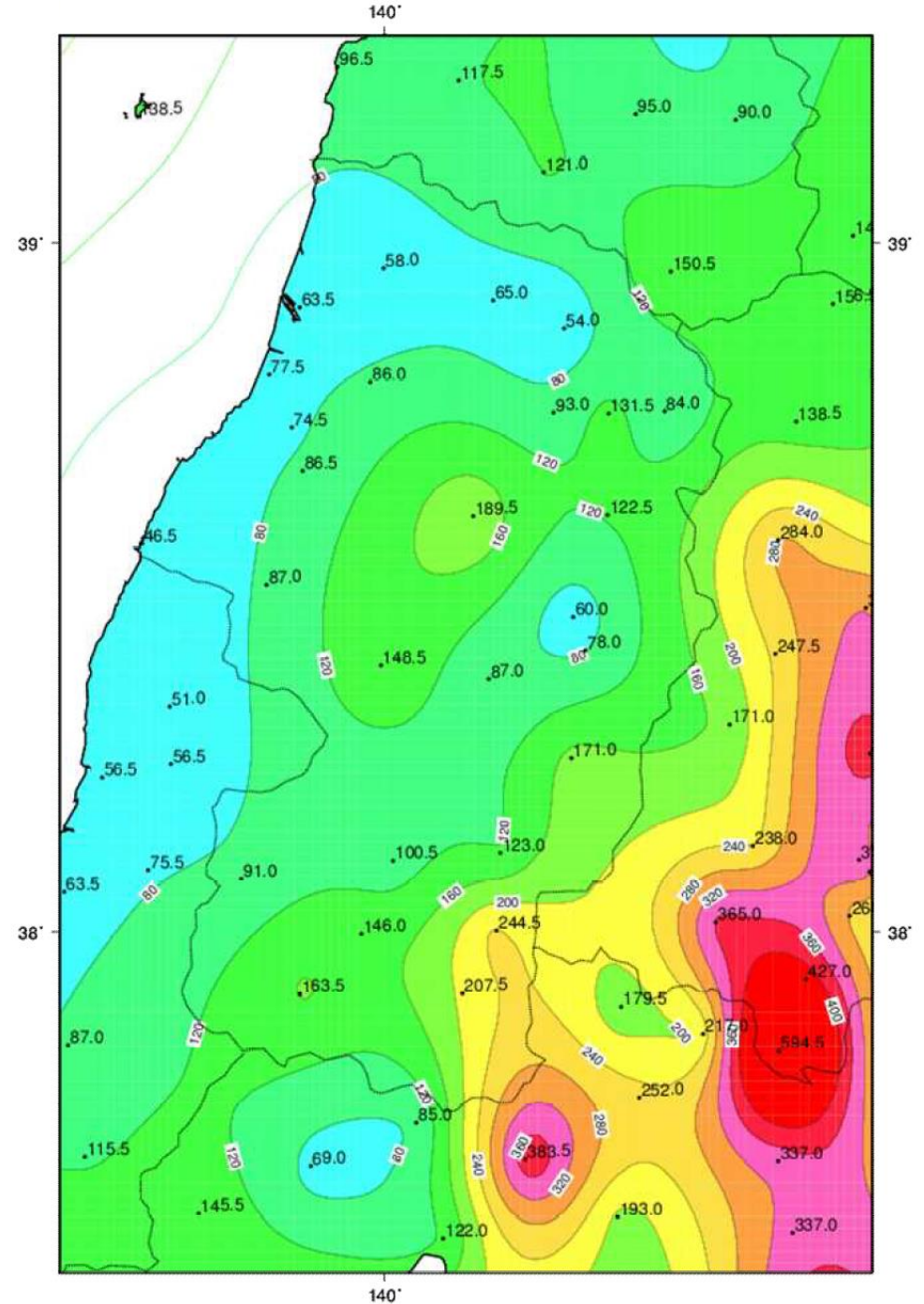
# 令和元年(2019年)東日本台風 雨の降り方

## 気象レーダー画像

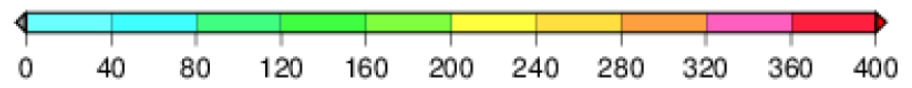


## 降水量分布図

(10月11日15時～10月13日15時)



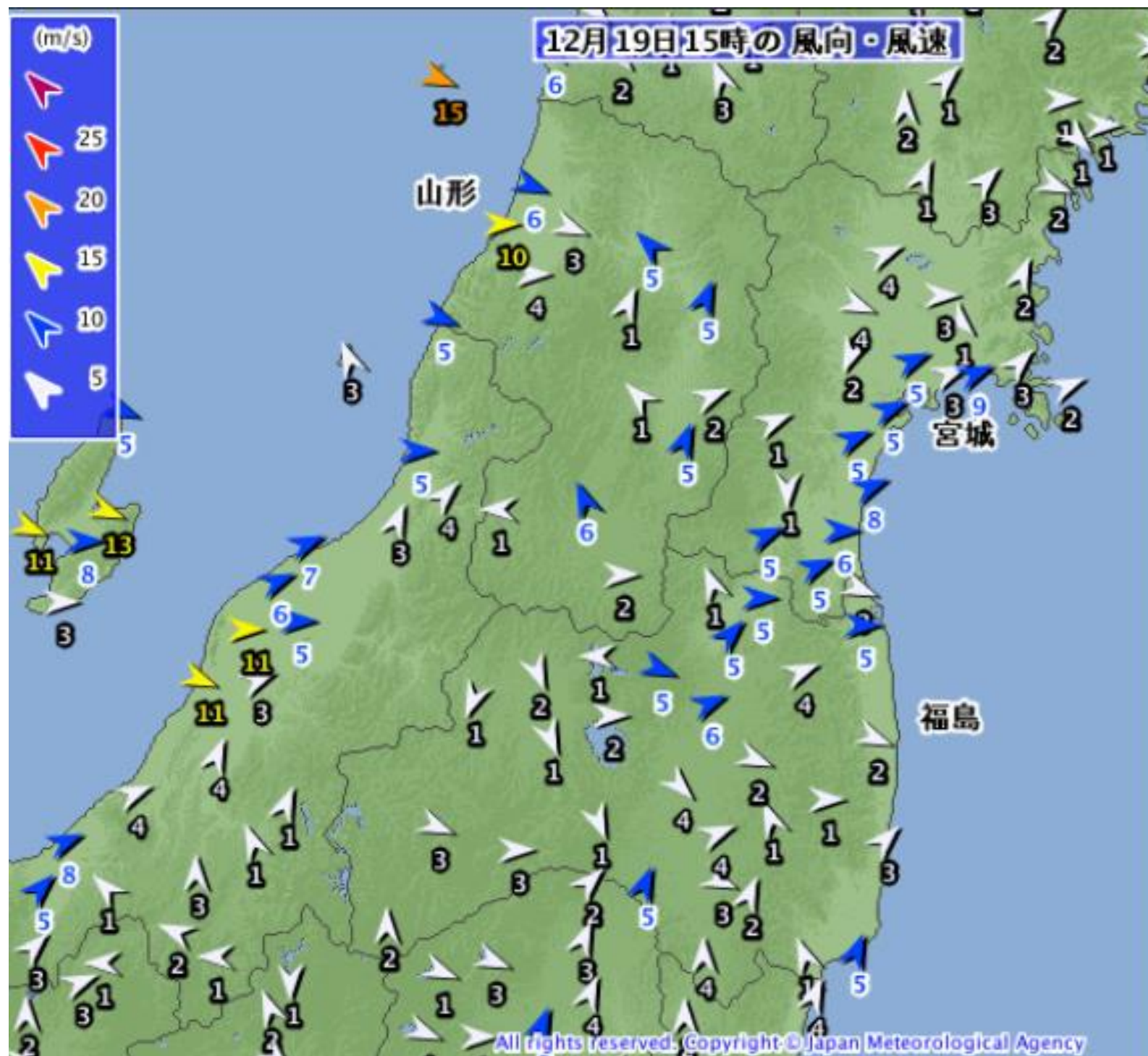
アメダス 降水量 (mm)



画像提供:  
山形地方気象台



# 風の向きと強さ



### 宇城市の避難情報

06月30日 13時32分更新

#### 避難勧告

地域名	松橋町内田地区		
世帯数	1	人数	3
発信元	宇城市		

地域名	松橋町大野地区		
世帯数	9	人数	26
発信元	宇城市		

地域名	松橋町竹崎地区		
世帯数	1	人数	2
発信元	宇城市		



