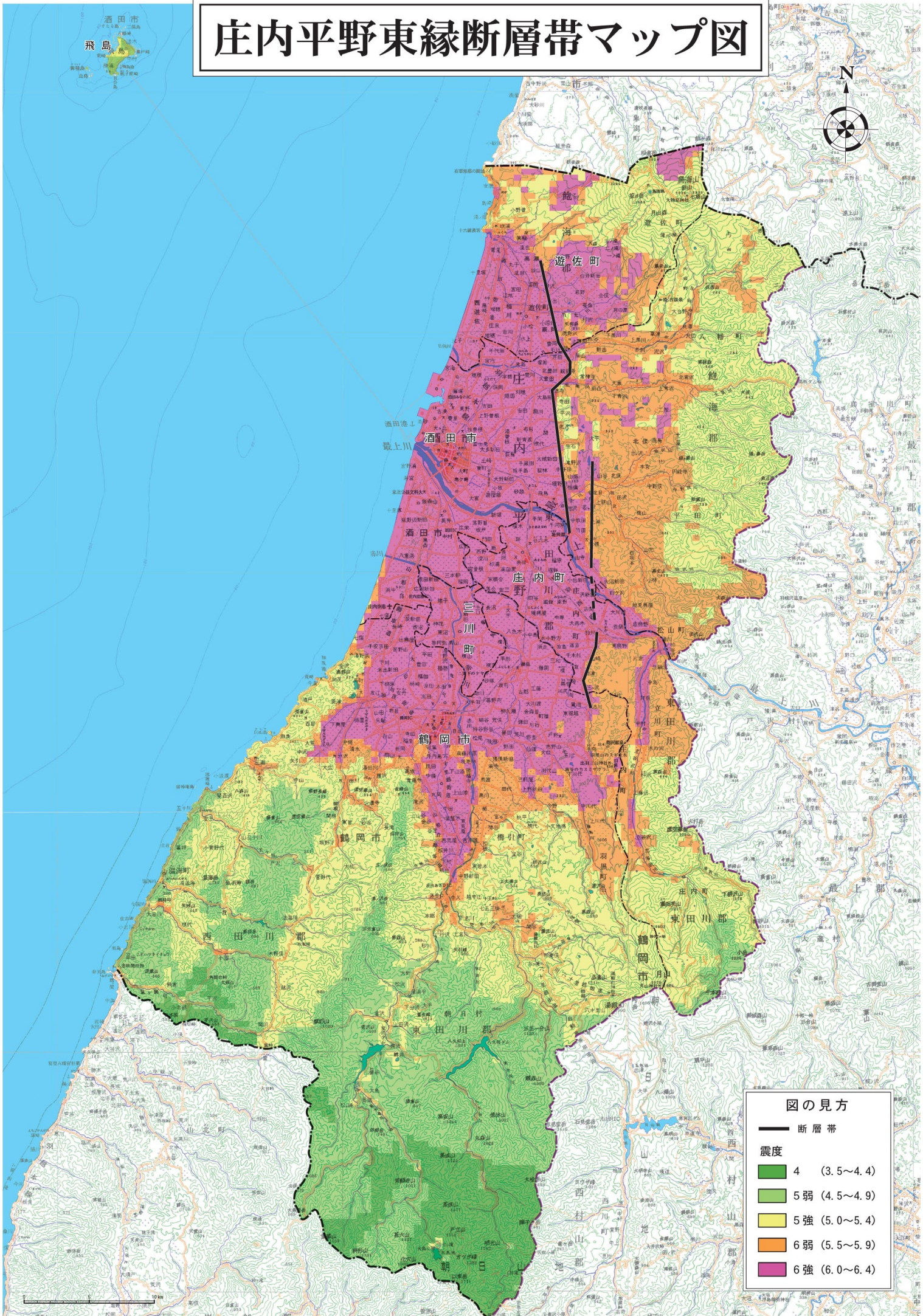


庄内平野東縁断層帯マップ図

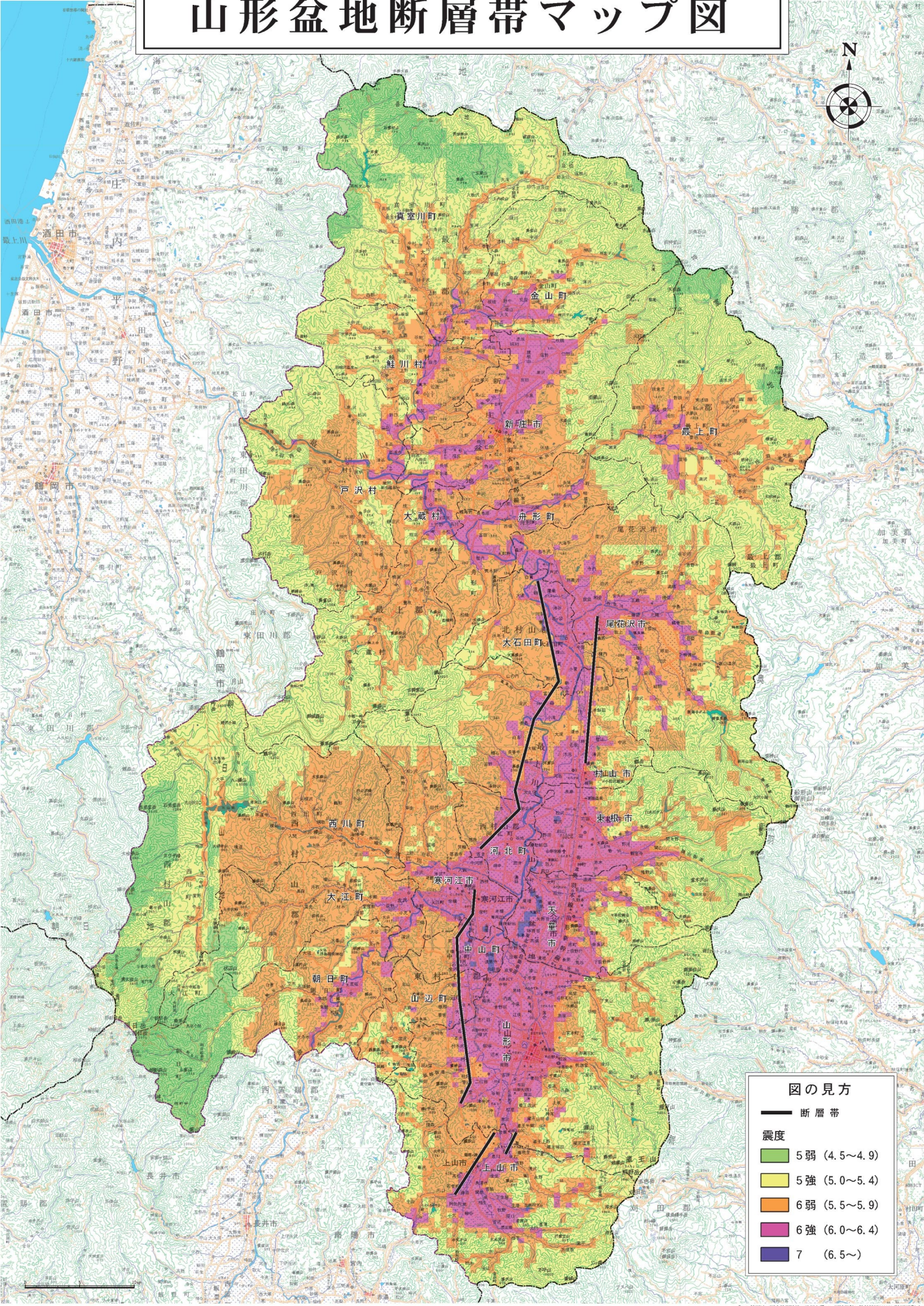


図の見方

- 断層帯
- 震度
- 4 (3.5~4.4)
- 5弱 (4.5~4.9)
- 5強 (5.0~5.4)
- 6弱 (5.5~5.9)
- 6強 (6.0~6.4)

この図は、国土地理院の委託を受けて、国土地理院の最新地形データ(20000:地形情報)を基に作成されたものであり、保証は行いません。

山形盆地断層帯マップ図

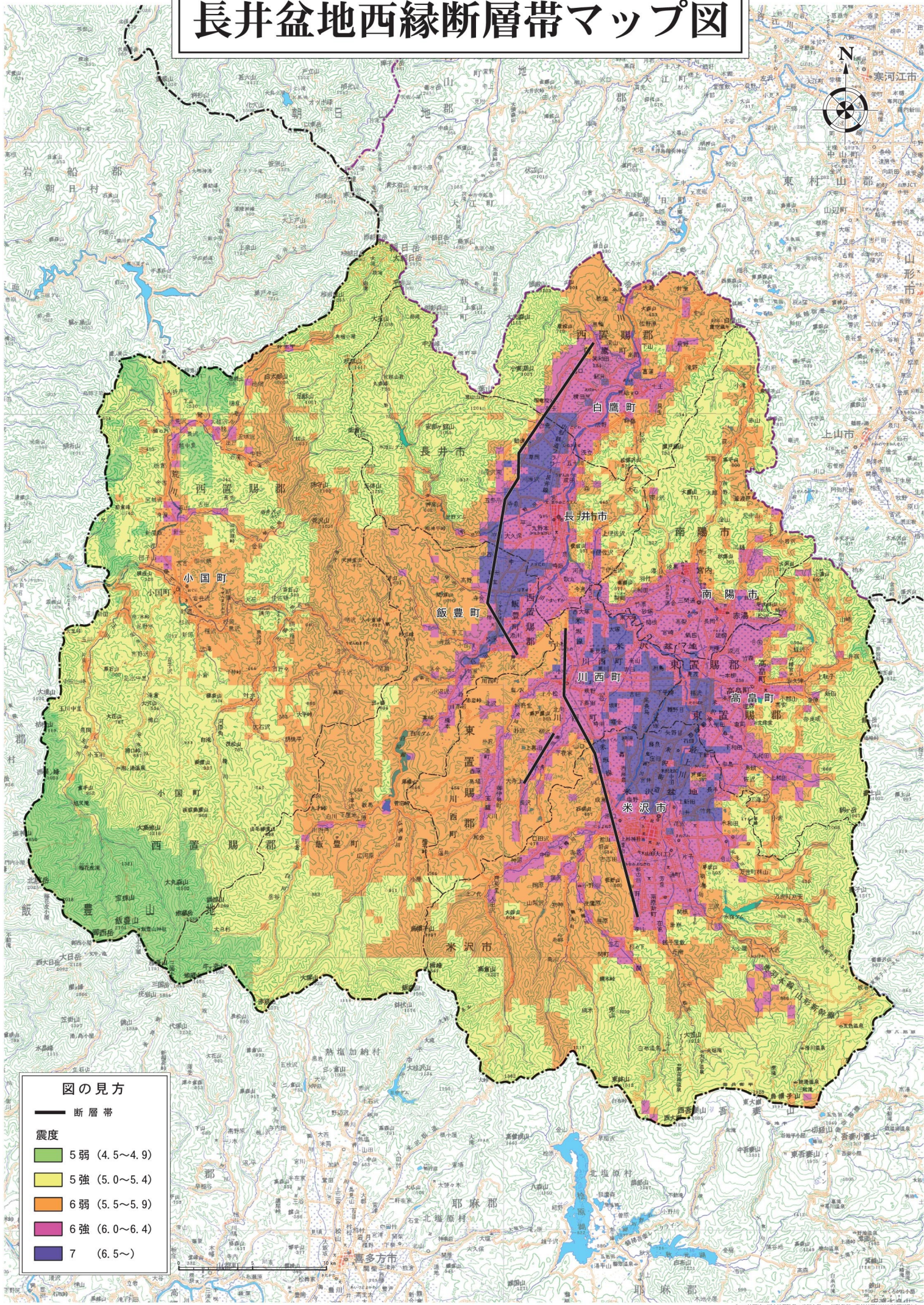


図の見方

—	断層帯
■ (Green)	5弱 (4.5~4.9)
■ (Yellow)	5強 (5.0~5.4)
■ (Orange)	6弱 (5.5~5.9)
■ (Purple)	6強 (6.0~6.4)
■ (Dark Purple)	7 (6.5~)

この地図は、国土地理院の地形図を基に、国土地理院の地震データベース(20000:地震情報)を複製したものである。(収録年月:平成14年)

長井盆地西縁断層帯マップ図



この図は、国土地理院の地形図を元に、国土地理院の震度予測図(200000:地形図)を複製したものである。(作成日:平成28年、図1)