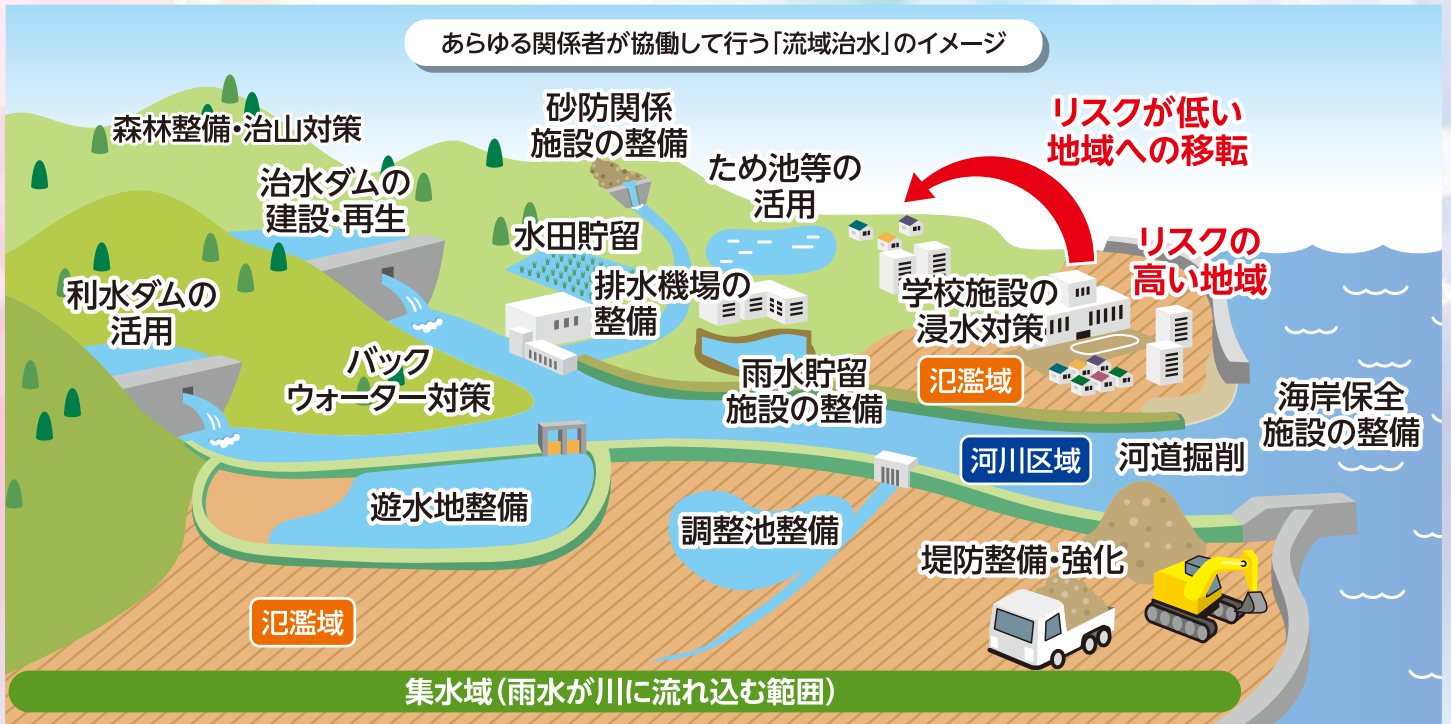


「最上川流域治水プロジェクト」を推進します！



最上川では地域の特性・生業を踏まえた農業や雪対策と連携した対策を進めています

氾濫をできるだけ防ぐ・減らすための対策(ハード対策)

- 河道掘削、堤防整備、分水路整備、遊水地改良
- 利水ダム等25ダムでの事前放流等の実施
- 森林整備・治山対策・水田貯留(田んぼダム)

被害対象を減少させるための対策(住まい方の対策)

- 水害リスクを考慮した立地適正化計画作成及び居住誘導
- 土地利用規制・誘導(災害危険区域など)
- 雪対策と連携した氾濫被害の軽減(高床住宅など)

流域治水

住宅の高床化

2階以上に居住することで雪害・水害から守ります。

避難体制の強化(企業連携)

企業と連携して避難所として活用します。

被害の軽減、早期の復旧、復興のための対策(ソフト対策)

- 水害リスク情報の空白域の解消
- マイ・タイムライン普及促進
- まるごとまちごとハザードマップの推進
- 民間企業と連携した避難体制の強化

田んぼの活用(田んぼダム)

降った雨を田んぼで貯留します。

みんなではじめる「流域治水」

～一人一人ができること～

マイ・タイムラインとは、住民一人ひとりのタイムライン(防災行動計画)で、大雨によって河川の水位が上昇するときに、自分がとる標準的な防災行動を時系列的に整理し、とりまとめる行動計画表です。

急な判断が迫られる洪水発生時に、自分自身のチェックリスト、または判断のサポートツールとして役立ちます。

マイ・タイムラインを作成し、「自分の逃げ方」を手に入れましょう。

マイ・タイムラインを活用した避難の準備

マイ・タイムラインを作ろう!



備えまでの時間	行政からの情報	台風が発生して川の水が氾濫するまで	主な備え
3日前	台風予報		
2日前	大雨注意報 洪水注意報	台風が発生	今後の台風を調べ始める
	大雨警報 洪水警報	台風が近づいて、雨や風が だんだん強くなる	避難する時に持っていく物を準備
1日前	氾濫注意水位到達		
半日前	氾濫注意情報 発表		
	避難判断水位到達	●雨が集まって、川の水が だんだん増える ●川の水がいっぱいであふれそう →安全なところへ逃げよう!	●住んでいる所と上流の雨量を調べる ●川の水位を調べ始める ●避難しやすい服装に着替える
5時間前	氾濫警戒情報 発表 氾濫危険水位到達		安全な所へ移動を始める
3時間前	氾濫危険情報 発表		
	氾濫が発生		
0時間前	氾濫発生情報 発表	川の水が氾濫	避難完了

赤:気象・水象情報 青:河川管理者

チェック
学校や家庭等で
作成しよう!

水害に備えて、行動を起こす!

防災サイトを一覧できる「防災ポータル」の活用

日頃から知ってほしい情報

- 被害想定
- 身の守り方
- 路線情報
- 私たちの取り組み

旅のお供! お役立ち情報

- 観光情報
- 路線情報



関係機関の
情報提供ツールを
一元化

災害時、見てほしい情報

- 被害状況
- 気象状況
- 逃げるための情報
- 交通・物流情報
- 被災者支援情報
- 安否情報
- ライフライン情報
- 地域の情報

様々な災害に対応



様々な言語に対応 ※順次対応予定



防災情報 お役立ちサイト

国土交通省
防災ポータル



マイ・タイムライン
を作成する



川の防災情報
(雨川の状況を知る)



キキフル
(危険度分布)



最上川流域治水協議会事務局

国土交通省東北地方整備局 山形河川国道事務所 (流域治水課)/TEL.023-688-8933

山形県県土整備部 河川課/TEL.023-630-2615

流域治水協議会について <https://www.thr.mlit.go.jp/yamagata/river/tisui/>