

期待される整備効果

積雪期の交通機能の改善

特別豪雪地帯である小国町を通過する国道113号は、運搬排雪作業による通行規制や、雪崩や事故による通行止めによって、地域住民の日常生活や製造業の物流活動が阻害されています。

小国道路の整備により、信頼性の高い道路ネットワークが確保され、新潟・山形間の生活・企業活動を支援します。

通行規制を伴う運搬排雪作業



雪崩による通行止め



移動時間の短縮と広域的な迂回の解消



地域間交流を促進し活力ある地域づくりへ

新潟山形南部連絡道路

新潟山形南部連絡道路は、新潟県村上市から山形県東置賜郡高島町間、延長約80kmの道路です。

新潟市周辺地域と、米沢市周辺地域を相互につなぎ、日本海沿岸東北自動車道、東北中央自動車道、山形自動車道などの高速道路と併せてネットワークを形成し、「観光地の活性化」、「高度医療の支援」、「アクセスの向上」を支援することを目的に計画されています。

凡例	
高速自動車国道	高速自動車国道
供用区間	供用区間
建設区間(うち直轄区間)	建設区間(うち直轄区間)
高速自動車国道と並行する一般国道自動車専用道路	高速自動車国道と並行する一般国道自動車専用道路
供用区間	供用区間
事業区間	事業区間
地域連絡道路	地域連絡道路
供用区間	供用区間
調査区間	調査区間
計画路線	計画路線
候補路線	候補路線
一般国道(直轄管理)	一般国道(直轄管理)

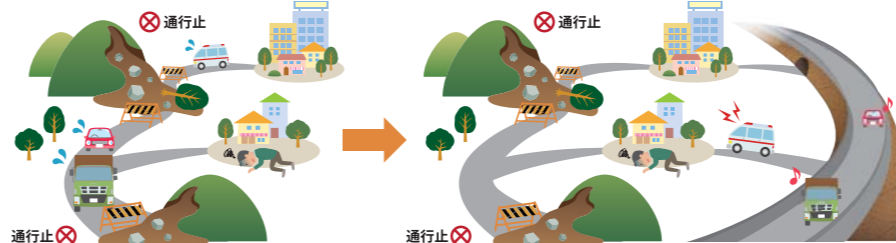


高速ネットワークでもっと快適な未来へ 高規格幹線道路網 高規格幹線道路網とのネットワークにより交通圏域が拡大します。

新潟山形南部連絡道路の整備目的

災害や事故などで地域の孤立をまねかない強い道路にします

沿線地域にとって唯一の幹線道路である国道113号の寸断は地域の孤立をまねきません。このような状況にならない強い道路にします。



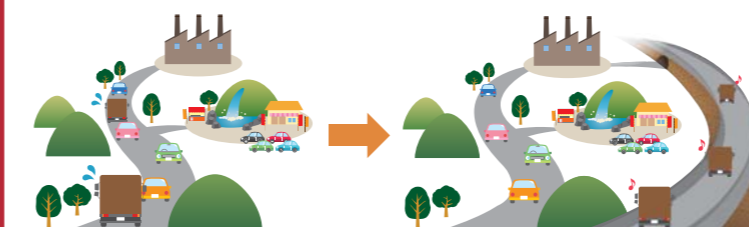
地域を支える高次医療を支援します

沿線に立地する山形県南地域唯一の高次医療施設への円滑な救急搬送が可能な幹線道路にします。



地域産業や自然を活かした観光産業を支えます

沿線で盛んな製造業にとっての円滑な搬送経路、自然を活かした観光産業にとっての広域からのアクセス経路にします。



国土交通省 東北地方整備局
山形河川国道事務所

〒990-9580 山形県山形市成沢西四丁目3-55
TEL.023-688-8421(代) FAX.023-689-1081
http://www.thr.mlit.go.jp/yamagata/



国土交通省 北陸地方整備局
羽越河川国道事務所

〒959-3196 新潟県村上市藤沢27-1
TEL.0254-62-3211(代) FAX.0254-62-1106
http://www.hrr.mlit.go.jp/uetsu/



国土交通省 東北地方整備局
山形河川国道事務所

国土交通省 北陸地方整備局
羽越河川国道事務所

国道113号 小国道路

OGUNI ROAD

広域観光連携を支援する観光道路ネットワークを強化

隣県との共同誘客事業や、冬の魅力を活かしたインバウンド観光を推進するため、小国道路の整備により、広域観光連携を支える幹線道路ネットワークを強化し、新たな観光ルートの開発などを支援します。

上杉雪灯籠まつり



烏帽子山公園



関川村の大したもん蛇まつり



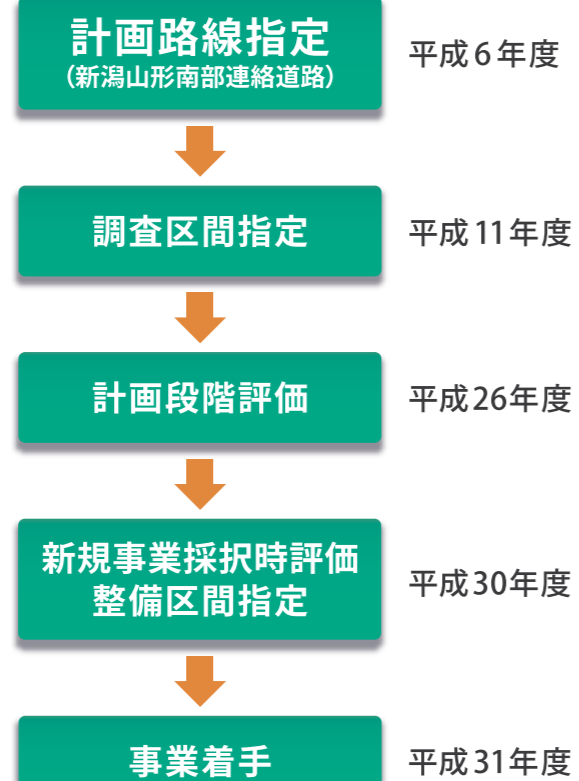
事業の概要

小国道路は、新潟県岩船郡関川村大字金丸を起点とし、山形県西置賜郡小国町大字松岡に至る延長12.7kmの自動車専用道路です。

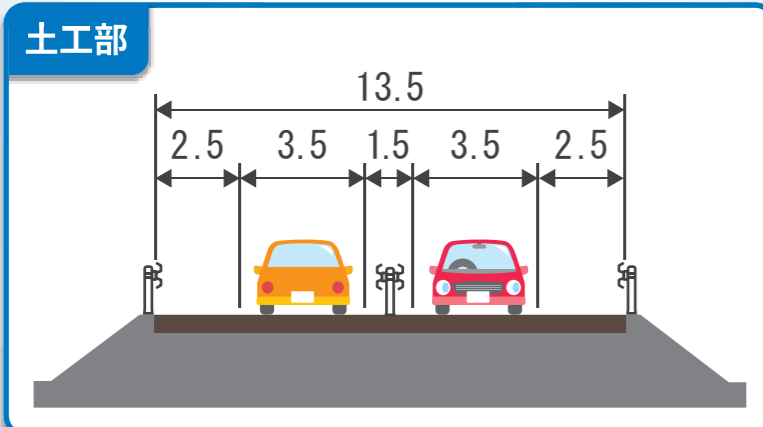
小国道路は、地域高規格道路「新潟山形南部連絡道路(延長約80km)」の一部として計画され、積雪による交通障害の影響を受けにくい信頼性の高い道路ネットワークの確保や、県境を跨いだ広域観光連携の推進を支援する幹線道路ネットワークの強化といった効果が期待されています。

起 点	新潟県岩船郡関川村大字金丸
終 点	山形県西置賜郡小国町大字松岡
延 長	12.7km
車 線 数	2車線
道路区分	第1種第3級(自動車専用道路)
設計速度	80km/h

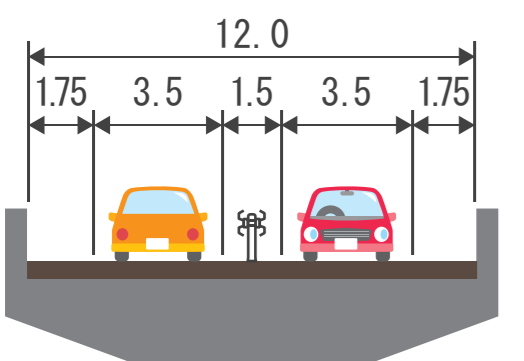
事業の経緯



標準横断図 (単位:m)



橋梁部(長大橋)



トンネル部

