

令和2年7月27～29日出水(前線及び低気圧)出水概要 《8月6日17時 時点》

令和2年7月29日 11時頃撮影

最上川 105.8k 大久保遊水地の貯留状況

大久保第二遊水地

大久保第一遊水地

最上川↓

大旦川→

東北地方整備局

山形河川国道事務所

※数値は速報値ですので、今後の精査等により変更する場合があります。

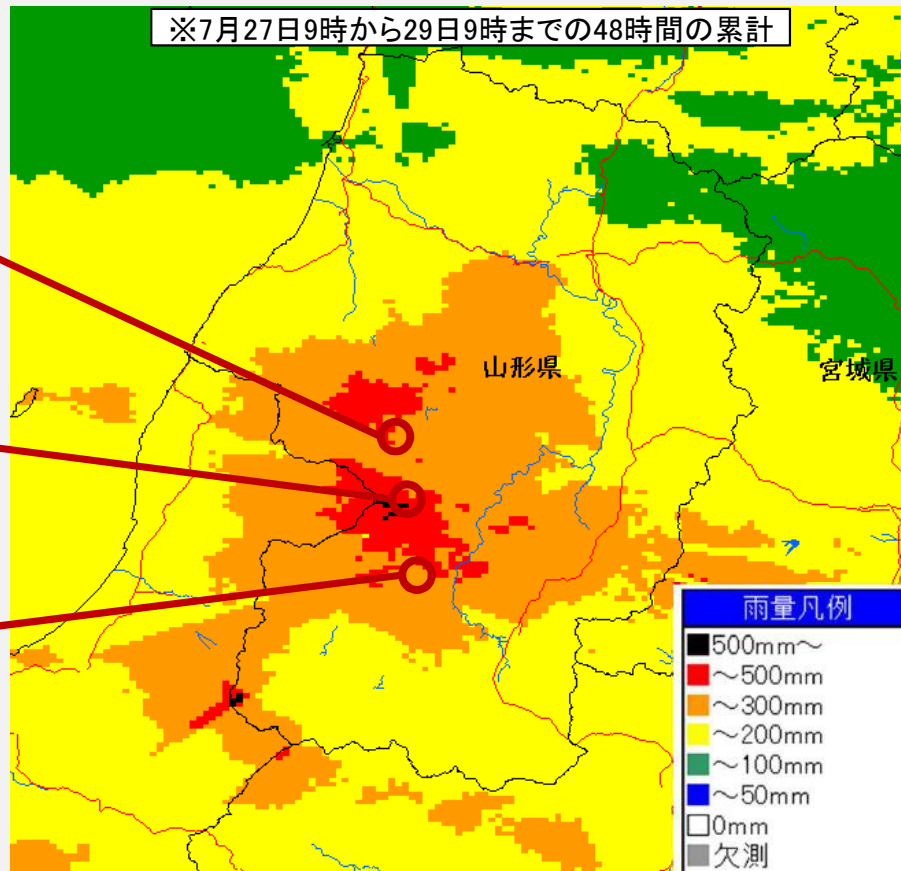
令和2年7月27～29日出水(前線及び低気圧)の概要

梅雨前線の影響で、山形県内で非常に激しい雨が降り、累加雨量は多いところで**300mmを超える大雨**となった。

長崎水位観測所では、28日18時30分に計画高水位を超える**16.22m**の水位を記録し、**観測史上第1位**の水位となった。また、**稲下**水位観測所、**下野**水位観測所、**蔵増**水位観測所及び**寺津(須川)**水位観測所においても**観測史上第1位**の水位となった。

雨量レーダ累加降水量

※7月27日9時から29日9時までの48時間の累計

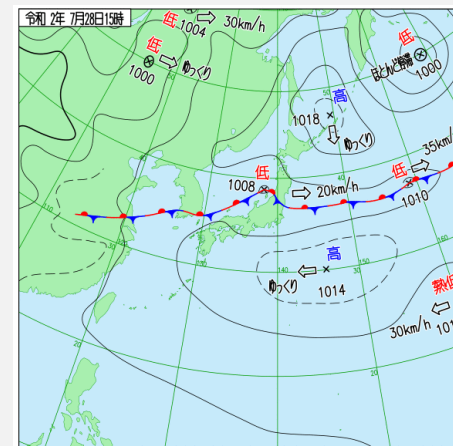


主な雨量観測所の累加雨量

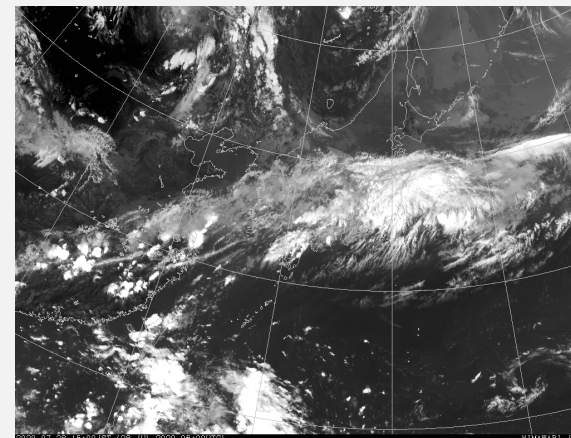
- ・ **志津**(国土交通省)
累加雨量 288mm
- ・ **日暮沢**(国土交通省)
累加雨量 302mm
- ・ **白鷹**(国土交通省)
累加雨量 260mm

※統一河川情報システムより

天気図(7月28日15時)



衛星画像(7月28日15時)

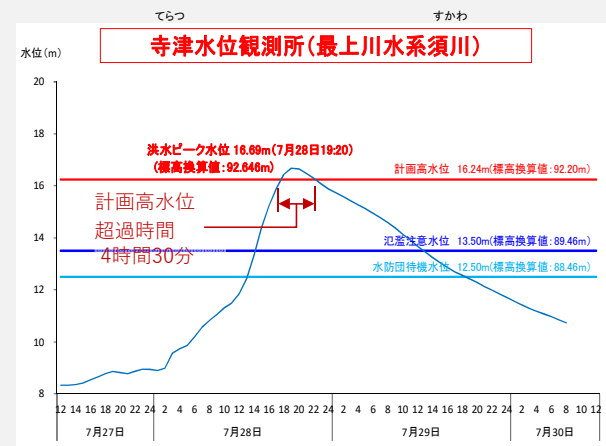
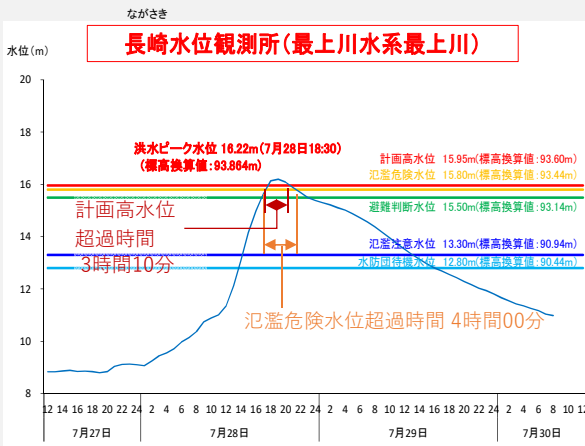
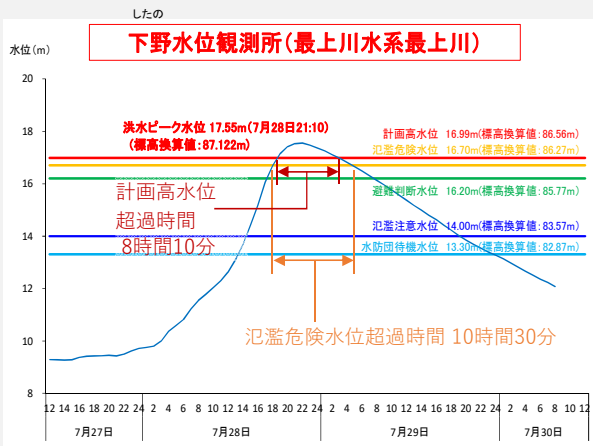
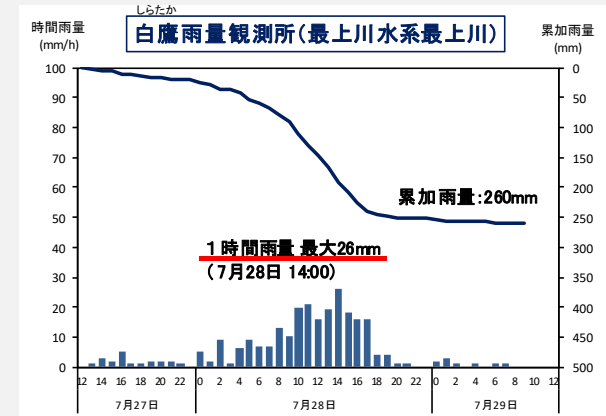
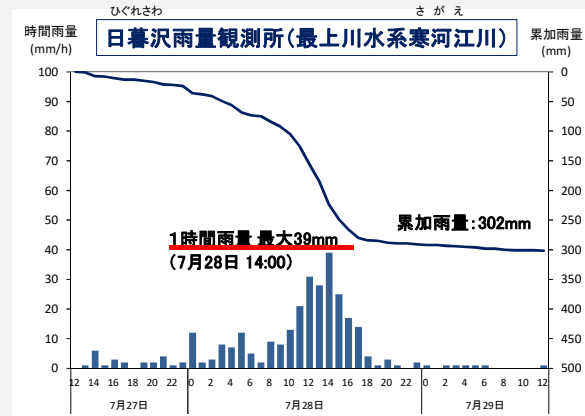
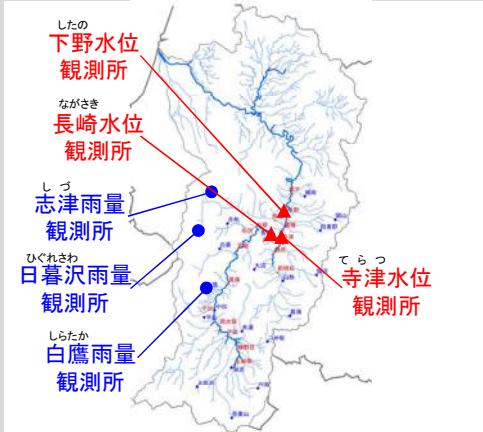


天気図、衛星画像は気象庁より

令和2年7月27～29日出水(前線及び低気圧)における 最上川上流域の状況

降雨は山形県内陸部に集中しており、累加雨量は日暮沢雨量観測所で302mm、志津雨量観測所で288mm、白鷹雨量観測所で260mmを記録した。

村山地方では、長崎水位観測所で16.22m、下野水位観測所で17.55m、蔵増水位観測所で15.70m、稲下水位観測所で21.63m、寺津(須川)水位観測所で16.69mと羽越水害(昭和42年8月)を超える観測史上第1位の水位を記録した。また、長崎、下野、蔵増、寺津(須川)水位観測所では、堤防の設計基準となる計画高水位を超えた。



山形河川国道事務所管内 観測所別水位記録 上位10洪水

観測所名	種下(村山市)			下野(河北町)			蔵増(天童市)			長崎(中山町)			中瀬(寒河江市)		
読み	いなぐだし			したの			くらぞう			ながさき			なかごう		
河川名	最上川			最上川			最上川			最上川			最上川		
距離	右105.75k			左114.49k			右120.41k			左126.15k			右132.00k		
順位	水位	生起年月	要因	水位	生起年月	要因	水位	生起年月	要因	水位	生起年月	要因	水位	生起年月	要因
1	21.63 m	R2.7.27~29	前線+低気圧	17.55 m	R2.7.27~29	前線+低気圧	15.54 m	R2.7.27~29	前線+低気圧	16.22 m	R2.7.27~29	前線+低気圧	17.66 m	S42.08.29	前線
2	19.82 m	S42.08.29	前線	15.94 m	S42.08.29	前線	15.18 m	S42.08.29	前線	15.80 m	S42.08.29	前線	17.18 m	R2.7.27~29	前線+低気圧
3	19.33 m	H25.07.17~19	低気圧	15.63 m	H25.07.17~19	低気圧	14.68 m	R元.10.12~13	台風19号	15.25 m	S31.07.17	前線	15.79 m	H26.7.9~10	梅雨前線
4	18.80 m	S44.08.08	前線	15.26 m	S44.08.08	前線	14.32 m	H25.07.17~19	低気圧	15.10 m	S32.07.08	前線	15.76 m	S56.06.22~23	前線
5	18.78 m	S56.06.22~23	前線	15.22 m	S32.07.08	前線	14.28 m	S40.07.17~18	前線	14.80 m	S33.09.27	台風22号	15.68 m	S32.07.08	前線
6	18.76 m	H14.07.10~12	台風6号	15.19 m	H26.7.9~10	梅雨前線	14.23 m	S41.07.18	前線	14.56 m	H25.07.17~19	低気圧	15.62 m	R元.10.12~13	台風19号
7	18.42 m	H09.06.29	台風8号	15.10 m	H14.07.10~12	台風6号	14.15 m	H26.7.9~10	梅雨前線	14.55 m	S40.07.17~18	前線	15.47 m	S41.07.18	前線
8	18.40 m	S32.07.08	前線	15.05 m	S31.07.17	前線	14.00 m	S44.08.08	前線	14.45 m	S33.09.18~19	台風21号	15.40 m	S40.07.17~18	前線
9	18.37 m	S61.08.05	台風10号	15.01 m	R元.10.12~13	台風19号	13.89 m	H14.07.10~12	台風6号	14.41 m	R元.10.12~13	台風19号	15.32 m	S61.08.05	台風10号
10	18.36 m	H26.7.9~10	梅雨前線	14.94 m	H09.06.29	台風8号	13.81 m	H10.08.06~08	梅雨前線	14.40 m	H26.7.9~10	梅雨前線	15.30 m	S53.06.26~28	前線

観測所名	宮宿(朝日町)			高瀬(白鷹町)			小出(長井市)			西大塚(川西町)			下田(川西町)		
読み	みやじゆく			しょうぶ			こいで			にしおおつか			しもだ		
河川名	最上川			最上川			最上川			最上川			最上川		
距離	左151.60k			右167.87k			右179.22k			左185.54k			左191.88k		
順位	水位	生起年月	要因	水位	生起年月	要因	水位	生起年月	要因	水位	生起年月	要因	水位	生起年月	要因
1	16.88 m	S42.08.29	前線	17.61 m	S42.08.29	前線	13.50 m	S42.08.29	前線	17.36 m	R元.10.12~13	台風19号	18.61 m	R元.10.12~13	台風19号
2	15.61 m	R2.7.27~29	前線+低気圧	16.06 m	R2.7.27~29	前線+低気圧	12.99 m	R元.10.12~13	台風19号	17.28 m	S42.08.29	前線	17.70 m	S61.08.05	台風10号
3	15.51 m	H26.7.9~10	梅雨前線	16.06 m	R元.10.12~13	台風19号	12.88 m	S31.07.17	前線	16.73 m	H05.08.27~28	台風11号	17.63 m	R2.7.27~29	前線+低気圧
4	15.31 m	S56.06.22~23	前線	15.71 m	H26.7.9~10	梅雨前線	12.67 m	S33.09.27	台風22号	16.50 m	S61.08.05	台風10号	17.15 m	S42.08.29	前線
5	15.19 m	R元.10.12~13	台風19号	15.57 m	S61.08.05	台風10号	12.61 m	H26.7.9~10	梅雨前線	16.39 m	R2.7.27~29	前線+低気圧	17.06 m	S57.09.12~13	台風18号
6	15.13 m	S61.08.05	台風10号	15.51 m	H05.08.27~28	台風11号	12.58 m	S33.09.18~19	台風21号	16.03 m	H14.07.10~12	台風6号	17.01 m	H14.07.10~12	台風6号
7	15.07 m	S53.06.26~28	前線	15.39 m	S56.06.22~23	前線	12.49 m	R2.7.27~29	前線+低気圧	15.97 m	S33.09.27	台風22号	17.01 m	H28.08.22~23	台風9号
8	14.91 m	S40.07.17~18	前線	15.26 m	S53.06.26~28	前線	12.43 m	S40.07.17~18	前線	15.93 m	S57.09.12~13	台風18号	17.00 m	H05.08.27~28	台風11号
9	14.90 m	H05.08.27~28	台風11号	15.16 m	H14.07.10~12	台風6号	12.26 m	H05.08.27~28	台風11号	15.85 m	H26.7.9~10	梅雨前線	16.97 m	S33.09.27	台風22号
10	14.86 m	H16.07.17~19	梅雨前線	15.15 m	H16.07.17~19	梅雨前線	12.25 m	S32.07.08	前線	15.62 m	H18.10.06~08	低気圧	16.89 m	S33.09.18~19	台風21号

観測所名	鶴野目(高島町)			上新田(米沢市)			寺津(天童市)			鶴洗(山形市)			前哨石(山形市)		
読み	ぬかのめ			かみにいだ			てらつ			すしあらい			まえあかし		
河川名	最上川			最上川			須川			須川			須川		
距離	左198.72k			左204.61k			右0.40k			右7.25k			左15.43k		
順位	水位	生起年月	要因	水位	生起年月	要因	水位	生起年月	要因	水位	生起年月	要因	水位	生起年月	要因
1	14.72 m	R元.10.12~13	台風19号	13.54 m	H05.08.27~28	台風11号	16.69 m	R2.7.27~29	前線+低気圧	16.30 m	S31.07.17	前線	13.50 m	S31.07.17	前線
2	13.58 m	S42.08.29	前線	13.50 m	H01.08.06~07	台風13号	14.80 m	S42.08.29	前線	16.19 m	R2.7.27~29	前線+低気圧	13.30 m	R2.7.27~29	前線+低気圧
3	13.58 m	H05.08.27~28	台風11号	13.42 m	R元.10.12~13	台風19号	14.68 m	H26.7.9~10	梅雨前線	16.08 m	S42.08.29	前線	13.18 m	H26.7.9~10	梅雨前線
4	13.57 m	H10.09.15~17	台風5号	13.31 m	H28.8.22~23	台風第9号	14.66 m	H25.07.17~19	低気圧	15.90 m	S41.07.18	前線	12.92 m	S33.09.18~19	台風21号
5	13.55 m	S33.09.27	台風22号	13.27 m	H19.09.06~08	台風9号	14.65 m	S33.09.27	台風22号	15.82 m	S33.09.27	台風22号	12.90 m	S33.09.27	台風22号
6	13.50 m	S33.09.18~19	台風21号	13.10 m	H10.09.15~17	台風5号	14.53 m	R元.10.12~13	台風19号	15.73 m	S32.07.08	前線	12.90 m	H10.08.06~08	梅雨前線
7	13.21 m	S61.08.05	台風10号	12.90 m	S33.09.18~19	台風21号	14.45 m	S33.09.18~19	台風21号	15.70 m	S33.09.18~19	台風21号	12.75 m	R元.10.12~13	台風19号
8	13.14 m	H01.08.06~07	台風13号	12.84 m	H11.04.25~27	低気圧	14.23 m	H14.07.10~12	台風6号	15.45 m	S39.07.12~13	前線	12.58 m	S32.07.08	前線
9	13.10 m	S57.09.12~13	台風18号	12.80 m	S61.08.05	台風10号	14.20 m	H10.08.06~08	梅雨前線	15.45 m	R元.10.12~13	台風19号	12.43 m	S33.12.26~27	低気圧
10	13.06 m	H28.8.22~23	台風第9号	12.77 m	H14.10.01~02	台風21号	13.94 m	S40.07.17~18	前線	15.30 m	S33.12.26~27	低気圧	12.41 m	H14.07.10~12	台風6号

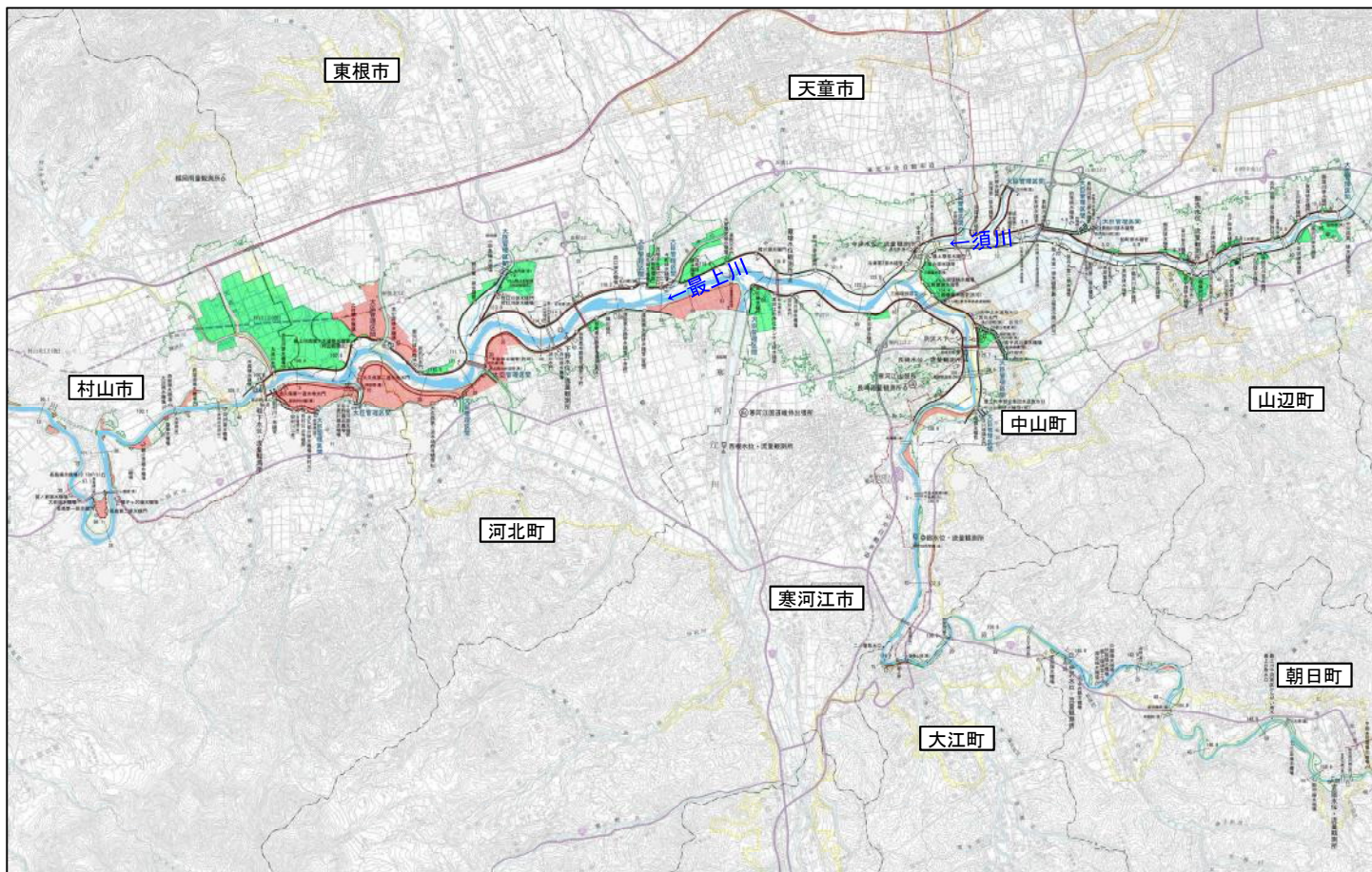
※赤枠は観測史上第1位

令和2年7月27～29日出水(前線及び低気圧)における 最上川上流の出水状況

最上川の出水状況(下野観測所(河北町)付近、7月29日11時05分撮影)



令和2年7月27～29日出水(前線及び低気圧)における 最上川上流の氾濫状況

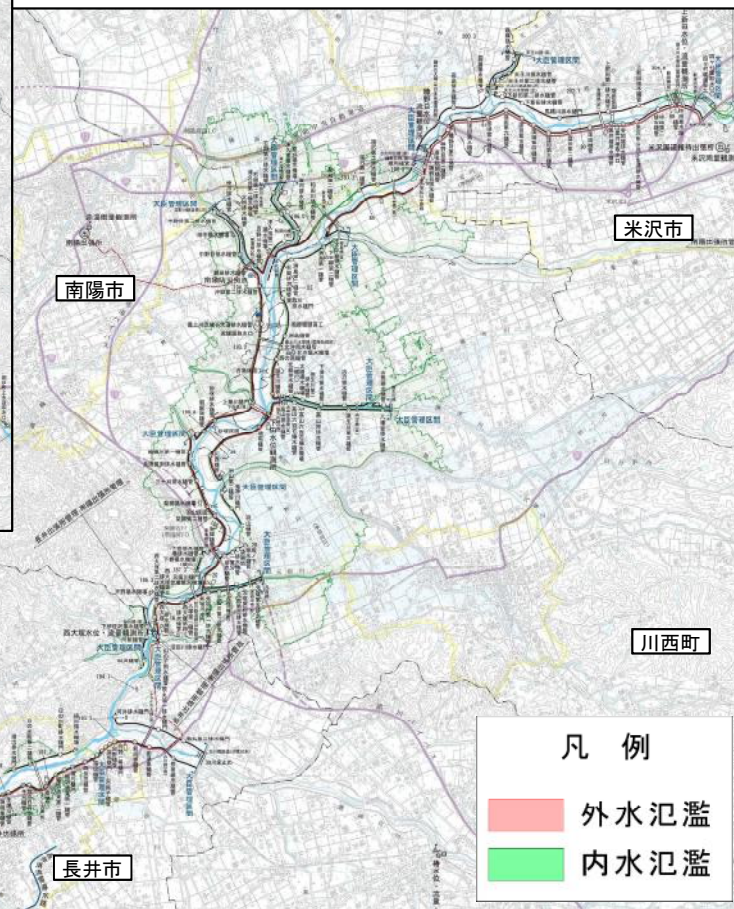


外水氾濫とは

河川から水が溢れ家屋や田畑が浸水すること。

内水氾濫とは

住宅地などの排水が困難になり浸水すること。



合計 氾濫面積(内水+外水)

750.5 ha

氾濫面積には大久保遊水地は含まれておりません。

※数値は速報値ですので、今後の精査等により変更する場合があります。

大久保遊水地の整備効果

○ 狭窄部より上流の広い土地を利用し、洪水を一時貯め込み、下流の洪水被害の軽減を目的に大久保遊水地を整備<平成9年完成>。

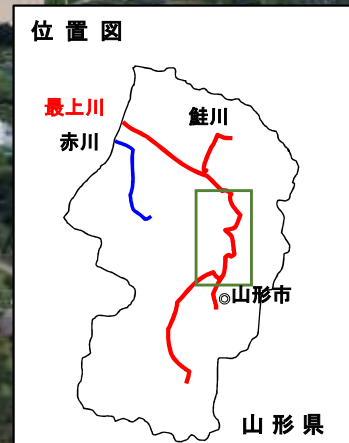
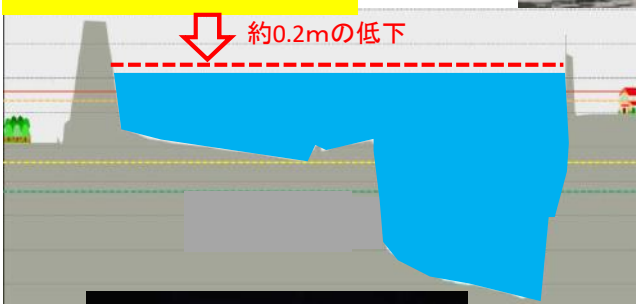
○ 令和2年7月27日～29日の梅雨前線による降雨により、遊水地がある上下流の水位観測所では計画高水位を超過し、既往最高水位を記録。大久保遊水地では、**満杯となる900万 m^3 (東京ドーム約8個分)を貯留**し、遊水地が無かった場合に比べ、遊水地下流の**大石田地点の河川水位を約0.2m低減**することが出来たと推定されます。大石田地点では、計画高水位を超過し、ピーク時には堤防天端高まで残り0.8mであったため、**更に危険な状況となることを回避出来たものと思われ**ます。



出水状況(R2.7月29日撮影)



大石田地点の水位低減効果



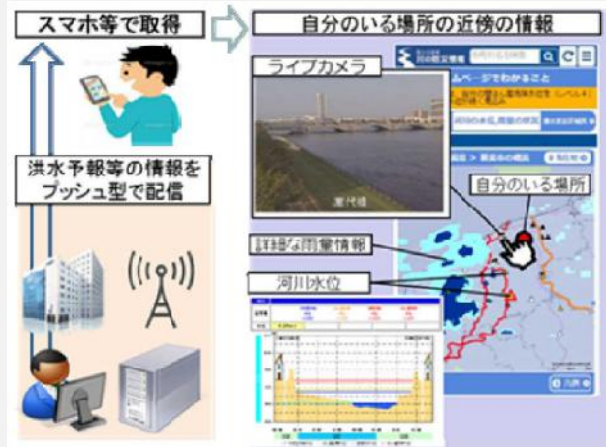
※数値は速報値ですので今後の精査等により変更する場合があります。

「逃げ遅れゼロ」を目指した取組

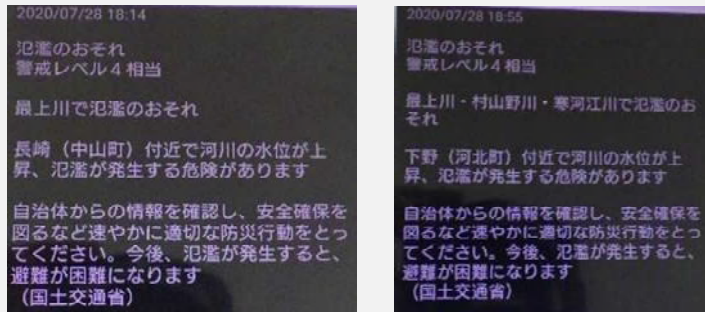
地域住民へのプッシュ型配信メール

山形河川国道事務所では災害発生に地域住民の方々が適切な防災行動が行われるようプッシュ型配信による情報提供を行っています。

▼ 緊急速報(プッシュ型)メールの例



▼ 配信された緊急速報メール(7月28日)



緊急速報メール(プッシュ型メール)実施状況

【7月28日 18:14】

寒河江市、中山町、大江町
(緊急速報: 河川氾濫の恐れ)

【7月28日 18:55】

寒河江市、村山市、天童市、東根市、河北町、大石田町
(緊急速報: 河川氾濫の恐れ)

自治体への洪水ホットライン

山形河川国道事務所では、洪水による氾濫の発生が予想される場合には、市町村長へ直接、河川水位などの情報提供を実施しています。

連絡先	回数	内 容
山形河川国道 ⇒ やまがたし 山形市	4	・河川水位の予測情報
山形河川国道 ⇒ さがえし 寒河江市	5	・水位到達見込みについて
山形河川国道 ⇒ むらやまし 村山市	4	・水害リスクの高い箇所について
山形河川国道 ⇒ てんどうし 天童市	4	・排水機場の状況について
山形河川国道 ⇒ ひがしねし 東根市	4	・排水ポンプ車の必要性について
山形河川国道 ⇒ やまのへまち 山辺町	4	・避難状況について
山形河川国道 ⇒ なかやままち 中山町	12	
山形河川国道 ⇒ かほくちよう 河北町	6	
山形河川国道 ⇒ おおえまち 大江町	4	
山形河川国道 ⇒ かわにしまち 川西町	4	

今回の出水においては、関係自治体と**計51回**に及ぶホットラインを実施。また、最上川ダム統管理事務所で放流量について調整。



▲ホットラインの状況(山形河川国道事務所長)

復旧フェーズにおいても、現地への立会要請、TEC-FORCEの派遣要請、復旧に関する国等の活用可能な事業の相談等に関して、ホットラインを活用して対応。

山形河川国道事務所における 災害体制

山形河川国道事務所の体制

支部名	状態	注意体制	警戒体制	非常体制
山形河川国道支部・河川	開始	7月28日 11:00	7月28日 12:40	7月28日 17:20
	移行	7月29日 7:40	7月29日 4:50	
	解除	7月29日 19:20		



▲東北地方整備局 災害対策本部会議

リエゾン(災害対策現地情報連絡員)の派遣 等

- ・山形県庁にリエゾンを派遣