

山形県内東北地方整備局関係 平成27年度事業概要

平成27年4月9日

国土交通省 東北地方整備局
山形県内の4事務所

記者発表先：山形県政記者クラブ、米沢記者倶楽部、新庄新聞放送記者会
酒田記者クラブ、鶴岡記者会、山形建設業界専門紙

－ 問い合わせ先 －



国土交通省 東北地方整備局

山形河川国道事務所

TEL(023)688-8421(代)

河川関係：副所長(河川担当)

みずこし たかし
水越 崇(内線204)

道路関係：副所長(道路担当)

おおぼ よしゆき
大場 義行(内線205)

酒田河川国道事務所

TEL(0234)27-3331(代)

河川関係：副所長(河川担当)

もり ていいち
森 禎一(内線204)

道路関係：副所長(道路担当)

ふじわら ひさし
藤原 久(内線205)

新庄河川事務所

TEL(0233)22-0251(代)

河川関係：副所長(河川担当)

さとう かなめ
佐藤 要(内線204)

砂防関係：副所長(砂防担当)

さとう かつみ
佐藤 勝美(内線205)

酒田港湾事務所

TEL(0234)33-6311(代)

副所長(技術担当)

すずき しんじ
鈴木 真司(内線36)

目 次

1. 山形県内平成27年度当初予算のポイント	・・・	1
2. 山形県内事業費総括表	・・・・・・・・・・・・・・・・	1
3. 山形県の主要事業一覧	・・・・・・・・・・・・・・・・	2

資料編

1. 山形河川国道事務所関係	・・・・・・・・・・・・・・・・	5
2. 酒田河川国道事務所関係	・・・・・・・・・・・・・・・・	18
3. 新庄河川事務所関係	・・・・・・・・・・・・・・・・	29
4. 酒田港湾事務所関係	・・・・・・・・・・・・・・・・	38

※なお、各事業に対する質問は、担当事務所の問い合わせ先へお願いします。

1. 山形県内平成27年度当初予算のポイント

- 大規模災害に備えた、道路ネットワークの確保や橋梁の耐震対策、道路の防災対策等の緊急輸送道路の強化を推進します。
- 道路、河川、港湾施設の点検・修繕・更新等の老朽化対策を推進します。
- 道路、河川、港湾施設による地域・拠点、連携確保や、賑わいの創出など、地域の活性化・観光振興に資する取り組みを推進します。

2. 山形県内事業費総括表

(単位：百万円)

区分	平成27年度 当初予算 (A)	平成26年度 当初予算 (B)	増減 (A-B)	倍率 (A/B)
河川事業	3,020	3,159	△ 139	0.96
道路事業	30,187	31,255	△ 1,068	0.97
砂防事業	4,094	4,329	△ 235	0.95
港湾事業	2,000	2,092	△ 92	0.96
合計	39,301	40,835	△ 1,534	0.96

※本総括表は、県内4事務所（山形河川国道、酒田河川国道、新庄河川、酒田港湾）の各事業費の合計を計上したものです。

※事務所毎の事業費につきましては、5ページ以降の各事務所の事業概要に掲載しております。

※業務取扱費を除く金額（工事関係費）を記載しております。

※維持修繕関係事業費を除く金額を記載しております。

【山形県主要事業一覧】

事業区分	事業名	市町村名	完成・開通 目標年度	H27事業費 (百万円)	H27 進捗 状況	H27事業内容	担当 事務所
河川	もみがわ 最上川上流河川改修事業 (吉野川地区)(長島地区)(飯塚地区)(血沼地区)	なんようし ひがしおきたまぐんたかはたま 南陽市、東置賜郡高島町、 むらやまし やまがたし さがえし 村山市、山形市、寒河江市	-	(1,427)	継続	河道掘削工事、用地補償、 樋門工事、附帯工事(橋梁上 部工床版・舗装)、浸透対策 工事	山形 河川 国道 事務所
	もみがわ 最上川上流 須川かわまちづくり	やまがたし 山形市	H28	(70)	継続	管理用通路、低水護岸	
	もみがわ 最上川中流 河川改修事業(蔵岡地区)	もがみぐん とざわむら 最上郡戸沢村	-	(405)	新規	仮締切等	新庄 河川 事務所
	もみがわ 最上川中流消流雪導入事業(岩ヶ袋地区)	きたむらやまぐんおおいしだまち 北村山郡大石田町	H27	(168)	完成	電気設備、機械設備	
	もみがわ 最上川下流 河川改修事業(大川渡地区)	さかたし 酒田市	H27	(225)	完成	浸透対策	
	あかがわ 赤川 河川改修事業(中流部地区)	つるおかし ひがしがわぐんみかわまち 鶴岡市、東田川郡三川町	H30年代	(489)	継続	河道掘削、用地補償	酒田 河川 国道 事務所
	あかがわ 赤川 総合水系環境整備事業 (三川町かわまちづくり)	ひがしがわぐんみかわまち 東田川郡三川町	H28	(100)	継続	管理用通路、親水護岸	
河川 (砂防)	もみがわ 最上川水系砂防事業(肝煎沢第1砂防堰堤) (横道赤砂第1砂防堰堤)(赤砂第3砂防堰堤)(横岫沢砂防堰堤)	ひがしがわぐんしょうないまち 東田川郡庄内町、 もがみぐんおおくらむら 最上郡大蔵村、 にしむらやまぐんにしかわまち 西村山郡西川町	H30年代	(2,402)	新規	砂防堰堤工	
	もみがわ 最上川水系砂防事業 (東大沢砂防堰堤)(肘折山腹工)(鎌笠沢砂防堰堤)	ひがしがわぐんしょうないまち 東田川郡庄内町、 もがみぐんおおくらむら 最上郡大蔵村、 にしむらやまぐんにしかわまち 西村山郡西川町	H27	(2,402)	完成	砂防堰堤工、斜面対策工	
	もみがわ 最上川水系砂防事業 (興屋沢砂防堰堤群)(濁沢第8砂防堰堤)	もがみぐん とざわむら 最上郡戸沢村、 ひがしがわぐんしょうないまち 東田川郡庄内町	H30年代 H29	(2,402)	継続	砂防堰堤工	新庄 河川 事務所
	あかがわ 赤川水系砂防事業 (鱒淵沢第1砂防堰堤)(十座沢砂防堰堤)	つるおかし 鶴岡市	H30年代	(791)	新規	砂防堰堤工	
	あかがわ 赤川水系砂防事業(岩菅沢砂防堰堤群)	つるおかし 鶴岡市	H28	(791)	継続	砂防堰堤工	
	がっさん 月山地区地すべり対策事業	にしむらやまぐんにしかわまち 西村山郡西川町、 つるおかし 鶴岡市	H30年代	(901)	継続	集水井工等	

※ 事業費の()の金額は、当該河川・山系・水系全体の事業費

事業区分	事業名	市町村名	完成・開通 目標年度	H27事業費 (百万円)	H27 進捗 状況	H27事業内容	担当 事務所
道路	東北中央自動車道 福島～米沢	米沢市	H29全線	2,500	継続	調査設計、改良・トンネル・舗装工事	山形河川 国道 事務所
	東北中央自動車道 米沢～米沢北	米沢市	H29全線	3,800	継続	調査設計、用地補償、改良・橋梁・舗装工事	
	東北中央自動車道 東根～尾花沢	東根市～尾花沢市	H29((仮)大石田IC～尾花沢IC)	6,742	継続	調査設計、用地補償、改良・橋梁・トンネル工事	
	国道13号 新庄金山道路	新庄市～最上郡金山町	-	100	新規	調査設計	
	国道13号 泉田道路	新庄市	-	830	継続	調査設計、用地補償、改良工事	
	国道47号 新庄古口道路	新庄市～最上郡戸沢村	H27部分	2,009	継続	部分2車線開通(新庄市本合海～新庄市升形)改良・橋梁・舗装工事	
	国道47号 高屋道路	最上郡戸沢村	-	1,665	継続	調査設計、用地補償、改良・トンネル工事	
	国道48号 山形48号交差点改良等(山口歩道整備)	天童市	-	12	新規	調査設計	
	国道113号 山形113号交差点改良等(梨郷歩道整備)	南陽市	H27	72	完成	歩道整備 延長0.9km改良舗装工事	
	国道113号 梨郷道路	長井市～南陽市	-	523	継続	調査設計、用地補償、改良工事	
	国道112号 山形112号電線共同溝(飯田西地区)	山形市	H27	92	完成	支障移転補償、本体工事	
	国道112号 霞城改良	山形市	-	1191	継続	調査設計、用地補償、改良・橋梁工事	
	国道112号 山形112号交差点改良等(元木一丁目交差点改良)	山形市	-	36	継続	調査設計、用地補償	
	日本海沿岸東北自動車道 酒田みなと～遊佐	酒田市～ あくみくんゆぎまち 飽海郡遊佐町	-	1,845	継続	調査設計、用地補償、改良工事	
国道7号 朝日温海道路	鶴岡市	-	472	継続	調査設計		
国道7号 遊佐象潟道路	あくみくんゆぎまち 飽海郡遊佐町	-	250	継続	調査設計、用地補償		
国道47号 余目酒田道路	ひがしがわくぐんしょうないまち 東田川郡庄内町 ～酒田市	H27部分 H29全線	5,535	継続	部分2車線開通(酒田市新堀～酒田市東町)改良・橋梁・舗装工事		
港湾	酒田港 外港地区 国際物流ターミナル整備事業	酒田市	H31	2,000	継続	防波堤本體工	酒田 港湾 事務所

※ 事業費の()の金額は、当該河川・山系・水系全体の事業費

資 料 編

平成27年度

山形河川国道事務所事業概要

平成27年4月9日

国土交通省 東北地方整備局
山形河川国道事務所

問い合わせ先

国土交通省東北地方整備局 山形河川国道事務所

河川関係：副所長(河川担当) みずこし 水越 たかし 崇 (内線204)

道路関係：副所長(道路担当) おおば 大場 よしゆき 義行 (内線205)

〒990-9580 山形市成沢西四丁目3番55号

TEL(023)688-8421(代)

1. 平成27年度の予算概要

(百万円)

区分	平成27年度 当初予算 (A)	平成26年度 当初予算 (B)	増減 (A-B)	倍率 (A/B)
河川事業	1,625	1,623	2	1.00
道路事業	21,141	23,741	△2,600	0.89
合計	22,766	25,364	△2,598	0.90

※業務取扱費を除く金額（工事関係費）を記載しております。

※維持修繕関係事業費を除く金額を記載しております。

2. 平成27年度の全体概要

- 山形河川国道事務所では、一級河川最上川及び一般国道5路線の整備や管理を通じて、県内の産業振興に欠かせない交通基盤の構築、県民生活の安全・安心の確保に取り組めます。

- 平成27年度の総工事関係費（業務取扱費は除く）は、約227億円で、うち河川事業の工事関係費は約16億円、道路事業の工事関係費は約211億円です。

- 河川事業では、安全で安心できる地域づくりのため、次の事業等を推進します。

- ・最上川上流 河川改修事業（吉野川地区）（南陽市・高畠町）【継続】
- ・最上川上流 河川改修事業（長島地区）（村山市）【継続】
- ・最上川上流 須川かわまちづくり（山形市）【継続】

- 道路事業では、安全で円滑な交通を確保するため、次の事業等を推進します。

- ・東北中央自動車道 福島～米沢（福島県福島市～米沢市）【継続】
- ・東北中央自動車道 東根～尾花沢（東根市～尾花沢市）【継続】
- ・国道13号 新庄金山道路（新庄市～金山町）【新規】
- ・国道13号 泉田道路（新庄市）【継続】
- ・国道47号 新庄古口道路（新庄市～戸沢村）【継続】
- ・国道47号 高屋道路（最上郡戸沢村）【継続】
- ・国道112号 霞城改良（山形市）【継続】
- ・国道112号 山形112号交差点改良等（元木一丁目交差点改良）（山形市）【継続】

3. 主要事業箇所別調書

山形河川国道事務所における事業一覧

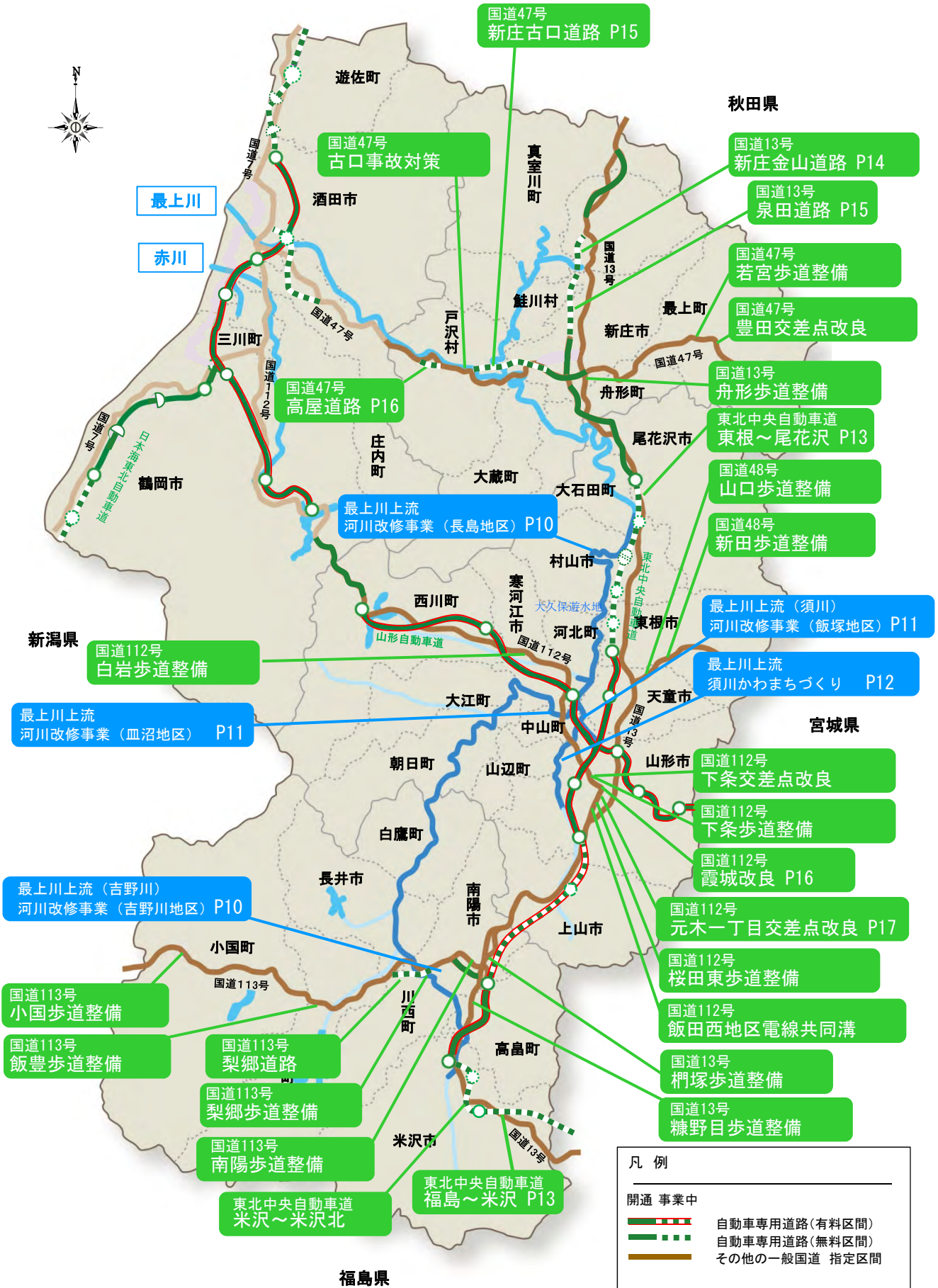
※業務取扱費を除く金額(工事関係費)を記載。

事業区分	事業名(市町村名)	H27工事関係費(百万円)	H27進捗状況	完成・開通目標年度	H27事業内容	資料
【河川】	最上川上流河川改修事業 よしのがわ ながしま いいつか さらぬま (吉野川地区)(長島地区)(飯塚地区)(血沼地区) なんようし ひがしおきたまくんたかはたまち むらやまし やまがたし さがえし (南陽市・東置賜郡高畠町、村山市、山形市、寒河江市)	1,427	継続	—	河道掘削工事、用地補償 樋門工事、附帯工事(橋梁上部工床版・舗装)、浸透対策工事	P10 ~P11
	最上川上流 須川かわまちづくり すかわ やまがたし (山形市)	70	継続	H28	管理用通路、低水護岸	P12
【道路】	東北中央自動車道 福島～米沢 ふくしま よねざわ (福島市(福島県)～米沢市)	2,500	継続	H29全線	調査設計、トンネル工事、改良工事・舗装工事	P13
	東北中央自動車道 米沢～米沢北 よねざわ よねざわきた (米沢市)	3,800	継続	H29全線	調査設計、用地補償、改良工事・橋梁工事・舗装工事	
	東北中央自動車道 東根～尾花沢 ひがしね おぼなざわ (東根市～尾花沢市)	6,742	継続	H29部分	調査設計、用地補償、改良工事、橋梁工事、トンネル工事	P13
	国道13号 新庄金山道路 しんじょう かねやま (新庄市～最上郡金山町)	100	新規	—	調査設計	P14
	国道13号 泉田道路 いずみ た (新庄市)	830	継続	—	調査設計、用地補償、改良工事	P15
	国道47号 新庄古口道路 しんじょう ふるぐち (新庄市～最上郡戸沢村)	2,009	継続	H27部分	調査設計、用地補償、改良工事、橋梁工事、舗装工事	P15
	国道47号 高屋道路 たかや (最上郡戸沢村)	1,665	継続	—	調査設計、用地補償、改良工事、トンネル工事	P16
	国道113号 梨郷道路 りんごう (長井市～南陽市)	523	継続	—	調査設計、用地補償、改良工事	
国道112号 霞城改良 かじょう やまがたし (山形市)	1,191	継続	—	調査設計、用地補償、改良工事、橋梁工事	P16	

次ページへ続く

事業区分	事業名 (市町村名)	H27工事関係費(百万円)	H27進捗状況	完成・開通目標年度	H27事業内容	資料
【道路】	国道13号 山形13号交差点改良等 (糠野目歩道整備) (東置賜郡高畠町)	45	継続	—	調査設計、用地補償	
	国道13号 山形13号交差点改良等 (柵塚歩道整備) (南陽市)	72	継続	—	調査設計、用地補償、改良工事	
	国道13号 山形13号交差点改良等 (舟形歩道整備) (最上郡舟形町)	27	継続	—	調査設計、用地補償	
	国道47号 山形47号交差点改良等 (豊田交差点改良) (最上郡最上町)	120	継続	—	調査設計、改良工事	
	国道47号 山形47号交差点改良等 (若宮歩道整備) (最上郡最上町)	27	継続	—	調査設計、用地補償	
	国道47号 山形47号交差点改良等 (古口事故対策) 最上郡戸沢村	18	新規	—	調査設計	
	国道48号 山形48号交差点改良等 (新田歩道整備) (東根市)	12	継続	—	調査設計、用地補償	
	国道48号 山形48号交差点改良等 (山口歩道整備) (天童市)	12	新規	—	調査設計	
	国道112号 山形112号交差点改良等 (桜田東歩道整備) (山形市)	78	継続	—	調査設計、用地補償	
	国道112号 山形112号交差点改良等 (元木一丁目交差点改良) (山形市)	36	継続	—	調査設計、用地補償	P17
	国道112号 山形112号交差点改良等 (七日町自転車道整備) (山形市)	12	新規	—	調査設計	
	国道112号 山形112号交差点改良等 (下条歩道整備) (山形市)	228	継続	—	調査設計、用地補償	
	国道112号 山形112号交差点改良等 (下条交差点改良) (山形市)	252	新規	—	調査設計	
	国道112号 山形112号交差点改良等 (白岩歩道整備) (寒河江市)	72	継続	H27	改良・舗装工事	
	国道113号 山形113号交差点改良等 (小国歩道整備) (小国町)	30	継続	—	調査設計、用地補償	
	国道113号 山形113号交差点改良等 (飯豊歩道整備) (西置賜郡飯豊町)	27	継続	—	調査設計、用地補償	
	国道113号 山形113号交差点改良等 (梨郷歩道整備) (南陽市)	72	完成	H27	改良・舗装工事	
	国道113号 山形113号交差点改良等 (南陽歩道整備) (南陽市)	27	継続	—	調査設計、用地補償	
	国道112号 山形112号電線共同溝 (飯田西地区) (山形市)	92	継続	H27	本体工事、路面復旧工事	

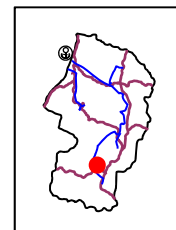
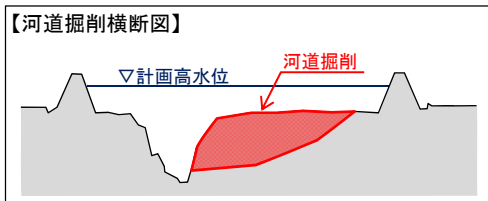
■主要事業位置図



もがみがわ よしのがわ 最上川上流(吉野川) 河川改修事業(吉野川地区)		よしのがわ H27:1,427百万円※	
		完成予定:H28	
継続	なんようし ひがしおきたまぐんたかはたまち 山形県南陽市・東置賜郡高島町	河川	直轄

※上記の事業費は、当該河川全体の事業費(工事諸費を除く)を記載

最上川の支川吉野川は、平成25年7月洪水と平成26年7月洪水により2年連続で甚大な被害が生じたことから、県の河川改修と連携して国管理区間の河道掘削を行います。
平成27年度は河道掘削工事及び掘削土受入地の用地補償を実施。



吉野川右岸 1.6km付近 から下流方向

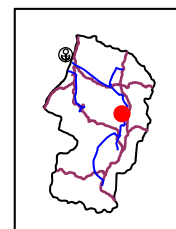


吉野川右岸 1.6km付近 から上流方向

もがみがわ ながしま 最上川上流 河川改修事業(長島地区)		H27:1,427百万円※	
		完成予定:H29	
継続	むらやまし 山形県村山市	河川	直轄

※上記の事業費は、当該河川全体の事業費(工事諸費を除く)を記載

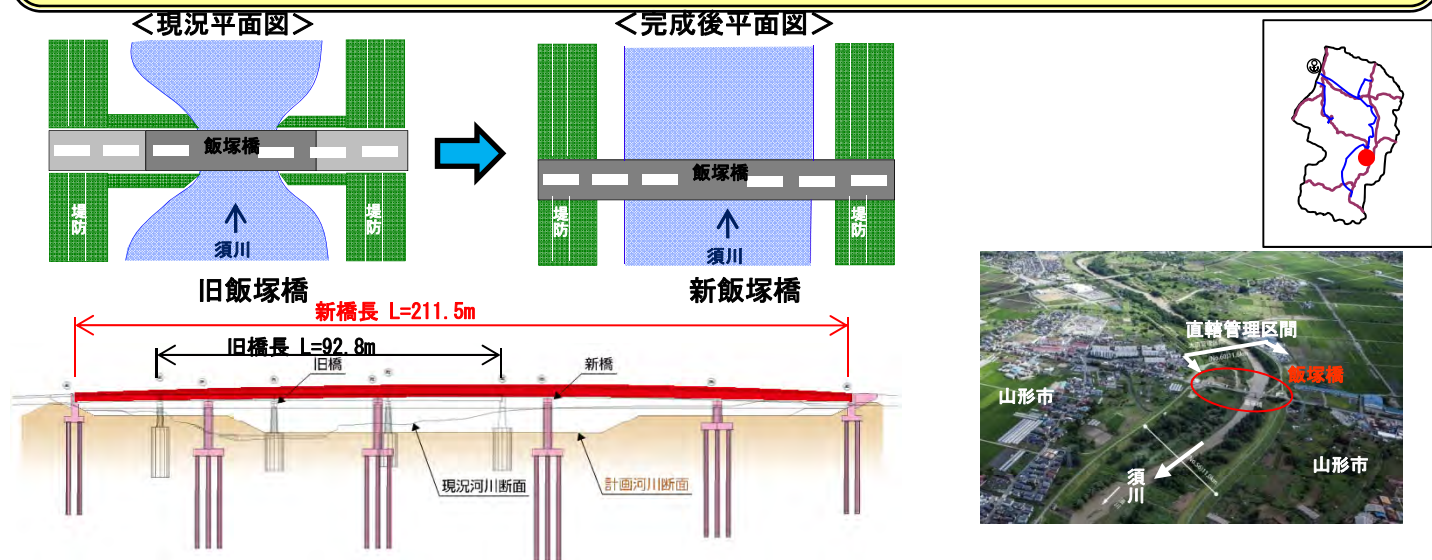
長島地区では、平成25年7月洪水で浸水被害が発生しました。当該地区は、現在無堤部であることから、住家等を守るために堤防整備を行い、早期に安全性の向上を図ります。
平成27年度は樋門工事及び事業用地の用地補償を実施します。



もがみがわ すかわ 最上川上流(須川) 河川改修事業(飯塚地区)		いいづか H27:1,427百万円※ 完成予定:H28	
継続	やまがたし 山形県山形市	河川	直轄

※上記の事業費は、当該河川全体の事業費(工事諸費を除く)を記載

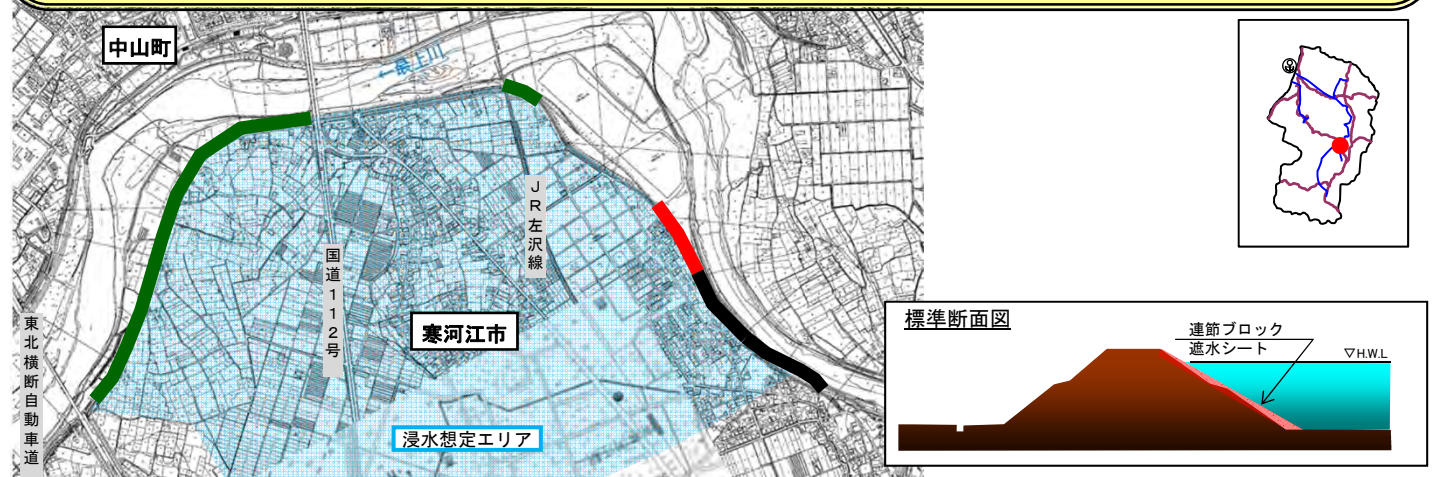
飯塚橋は、洪水時に流下阻害となるため、平成24年度から山形県との合併施工により橋梁の架け替えを行っています。
平成27年度は附帯工事(橋梁上部工床版・舗装)を実施します。



もがみがわ さらめま 最上川上流 河川改修事業(皿沼地区)		H27:1,427百万円※ 完成予定:H29	
継続	さがえし 山形県寒河江市	河川	直轄

※上記の事業費は、当該河川全体の事業費(工事諸費を除く)を記載

皿沼地区の現堤防は昭和21年～昭和33年に施工されました。「平成24年7月の九州の豪雨災害等を踏まえた堤防の緊急点検結果(平成24年9月)」において、堤防の安全性に不足が生じていることから、堤防機能を確保するために浸透対策を実施しています。
平成27年度は堤防護岸等による浸透対策工事を実施します。



もがみがわ 最上川上流 須川かわまちづくり		すかわ H27:70百万円※ 完成予定:H28	
継続	やまがた 山形県山形市	河川	直轄

※上記の事業費は、当該河川全体の事業費(工事諸費を除く)を記載

山形市を流れる須川において、サイクリングにも利用できる管理用通路や低水護岸等を整備し、まちづくりと一体となった賑わいある河川空間を創出します。
 平成27年度は低水護岸・管理用通路等を整備します。



整備された高水敷を運動広場として活用



管理用通路の整備イメージ

東北中央自動車道 福島～米沢

H27:2,500百万円

開通予定:H29

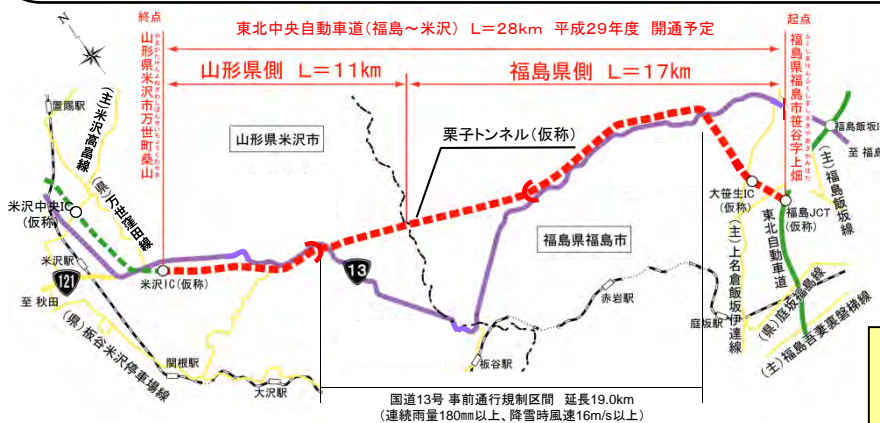
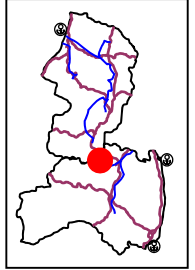
継続

福島県福島市～山形県米沢市

道路

直轄

東北中央自動車道は、福島県相馬市から秋田県横手市間に計画されている延長約270kmの高速自動車国道です。
 福島～米沢間は、東北中央自動車道の一部を構成し、国道13号の事前通行規制区間や豪雪災害による道路寸断に対する代替性を確保することを目的とした、高規格幹線道路ネットワークを形成する自動車専用道路です。



▲国道13号 H14.7.11 土砂崩落 (事前通行規制実施中に被災)

平成27年度予算の充当により、トンネル工事、改良工事、舗装工事を推進し、早期開通に向けて着実な事業進捗を図ります。

東北中央自動車道 東根～尾花沢

H27:6,742百万円

開通予定:H29部分

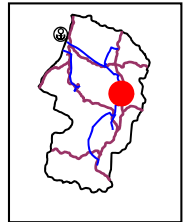
継続

山形県東根市～尾花沢市

道路

直轄

東北中央自動車道は、福島県相馬市から秋田県横手市間に計画されている延長約270kmの高速自動車国道です。
 東根～尾花沢間は、東北中央自動車道の一部を構成し、高規格幹線道路ネットワークを形成するとともに、産業、経済、文化の広域的な交流・連携の促進はもとより、緊急時における代替および迂回等のネットワーク機能の強化を目的とする道路です。



▲国道13号尾花沢市内の交通障害状況 (スタック車両発生による)

平成27年度予算の充当により、改良工事、橋梁工事、トンネル工事を推進し、早期開通に向けて着実な事業進捗を図ります。

国道13号 新庄金山道路

しんじょうかねやま

H27:100百万円

新規

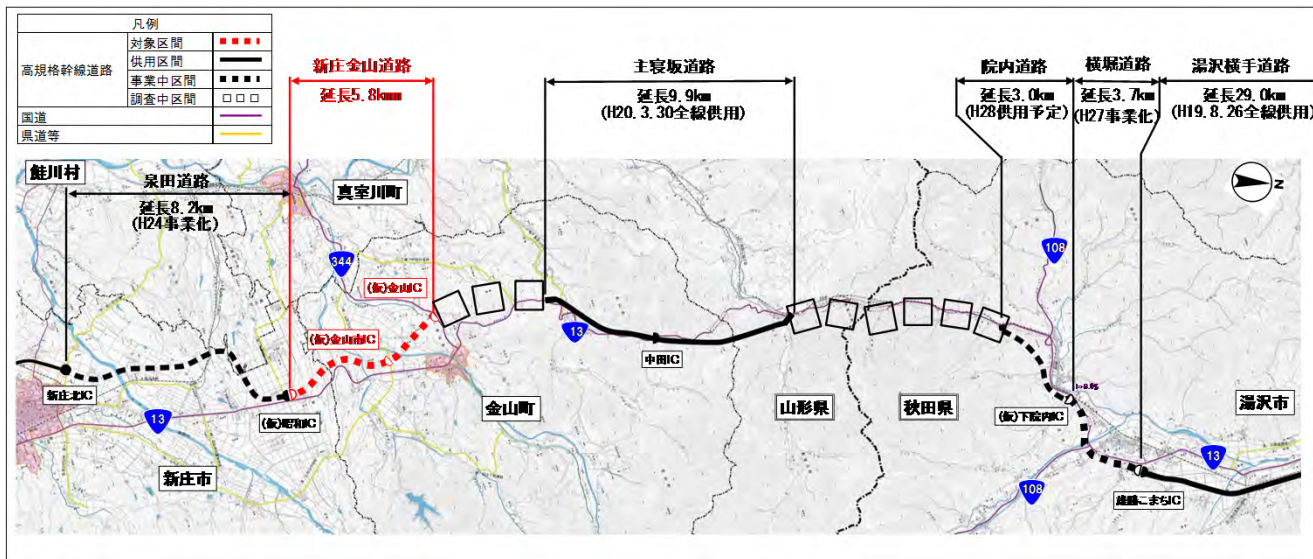
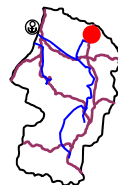
やまがた しんじょう もがみ かねやままち
山形県新庄市～最上郡金山町

道路

直轄

【事業の概要】

新庄金山道路は、東北中央自動車道の一部を構成し、冬期渋滞の解消と日常生活の円滑な移動を確保するとともに、高速ネットワークが形成されることで企業進出と雇用の喚起などを目的とする自動車専用道路です。



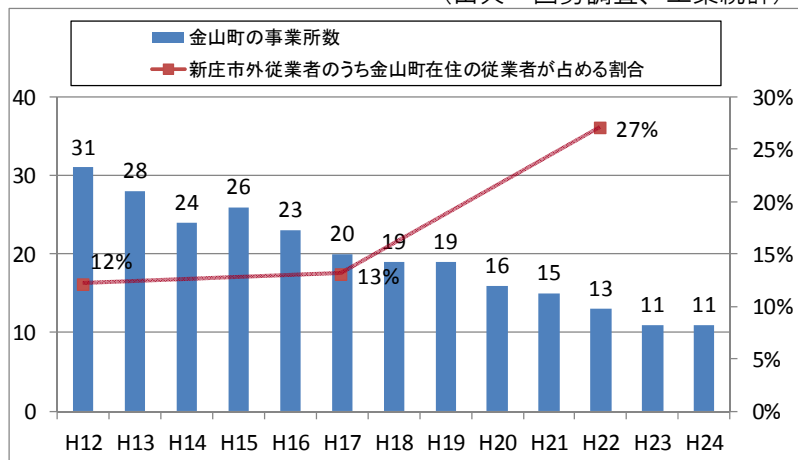
【整備効果】

- 不定期かつ頻繁に行われる運搬排雪による交通機能の低下を解消することで、日常生活の円滑な移動を確保できます。
- 福島市～山形県北地域を結ぶ高速ネットワークが延伸されることで、工場等の立地条件が改善し、企業進出と雇用喚起が期待されます。

(出典：国勢調査、工業統計)



▲運搬排雪に伴う渋滞



▲減少する金山町の事業所数と新庄市に流出する従業員数

【平成27年度の事業内容】 調査設計等を実施します。

国道13号 泉田道路

いずみた

H27:830百万円

開通予定:—

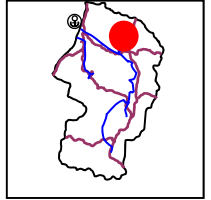
継続

山形県新庄市

道路

直轄

国道13号 泉田道路は、新庄市内の交通混雑緩和、救急医療施設への速達性を目的とした道路です。
また、新庄北道路と接続することで、高規格幹線道路ネットワークを形成するとともに、産業、経済、文化の広域的な交流・連携の促進はもとより、緊急時における代替及び迂回等のネットワーク機能の強化が図られます。



▲国道13号新庄市内の交通混雑状況

平成27年度予算の充当により、改良工事を推進し、早期開通に向けて着実な事業進捗を図ります。

国道47号 新庄古口道路

しんじょう ふるくち

H27:2,009百万円

開通予定:H27、H29一部

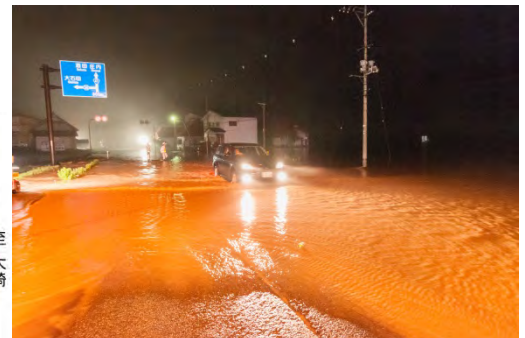
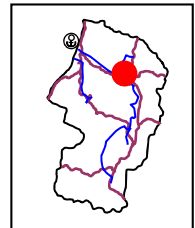
継続

山形県新庄市～最上郡戸沢村

道路

直轄

国道47号 新庄古口道路は、新庄酒田道路の一部を構成し、国道47号の新庄市内の交通混雑の緩和、新庄市、戸沢村の事前通行規制区間の解消を目的とする道路です。



▲国道47号新庄市本合海地区の被災状況

平成27年度予算の充当により、改良工事を推進するほか、舗装工事に着手し、今年度、一部開通させます。

国道47号 高屋道路

H27: 1,665百万円

開通予定: -

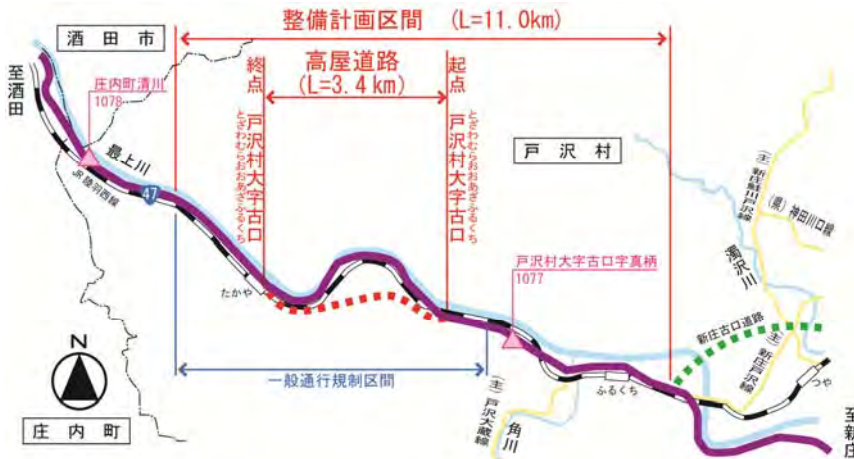
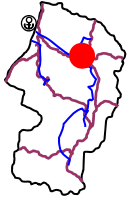
継続

山形県最上郡戸沢村

道路

直轄

国道47号 高屋道路は、新庄酒田道路の一部を構成し、国道47号の戸沢村内の落石危険箇所等の回避を目的とする道路です。



▲国道47号猪ノ鼻地区の被災状況

平成27年度予算の充当により、改良工事、トンネル工事を推進し、早期開通に向けて着実な事業進捗を図ります。

国道112号 霞城改良

H27: 1,191百万円

開通予定: -

継続

山形県山形市

道路

直轄

国道112号 霞城改良は、山形市中心部の交通混雑緩和、交通事故の減少、狭小歩道幅員の解消を図ることを目的とした4車線拡幅事業です。



▲国道112号山形市内の交通混雑の状況



▲国道112号山形市内の通学の状況

平成27年度予算の充当により、改良工事、橋梁工事を推進し、早期開通に向けて着実な事業進捗を図ります。

もととき いっちょうめ
 国道112号 山形112号交差点改良等(元木一丁目交差点改良)

H27:36百万円

完成予定:—

継続

山形県^{やまがた}山形市

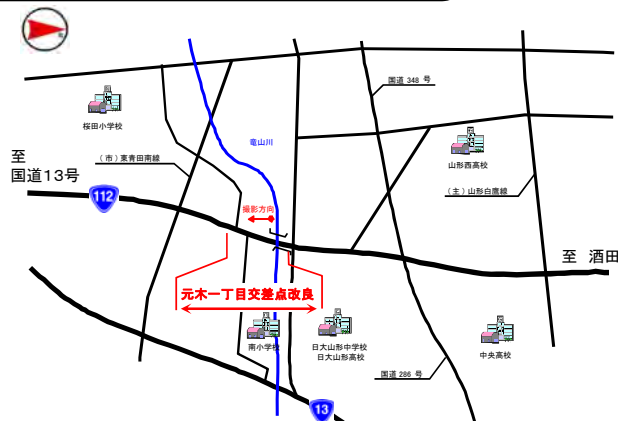
道路

直轄

国道と市道が交わる“くいちがい交差点”において、国道から市道への右折車により後続直進車の通行が阻害され、追突事故等が発生していることから、右折車線を整備し交通事故の削減や交通の円滑化を図ります。



▲右折車が直進車を阻害している状況



平成27年度予算の充当により、調査設計及び用地補償を推進し、早期供用に向けて着実な事業進捗を図ります。