

黒石税務署

～ 黒石の歴史や風土をふまえた、快適で親しまれる庁舎 ～

【東北地方整備局 営繕部】

【設計概要】

（外観・立面計画）

質素でシンプルなデザインを基調としつつ、黒石らしい歴史景観の特徴である黒壁や赤屋根、こみせ形態等の要素を取り入れた外観デザインとしています。また、軒天ルーバーや玄関の自動ドアに木仕上げを取り入れることで、あたたかみを感じられる立面計画としています。

ユニバーサルデザインを考慮し、自動ドアや引き戸、わかりやすい案内サインなどを効果的に取り入れたバリアフリー計画とし、庁舎正面には車いす使用者駐車場を設け、雨や雪にぬれずにアプローチできる動線計画としています。

（平面・空間構成）

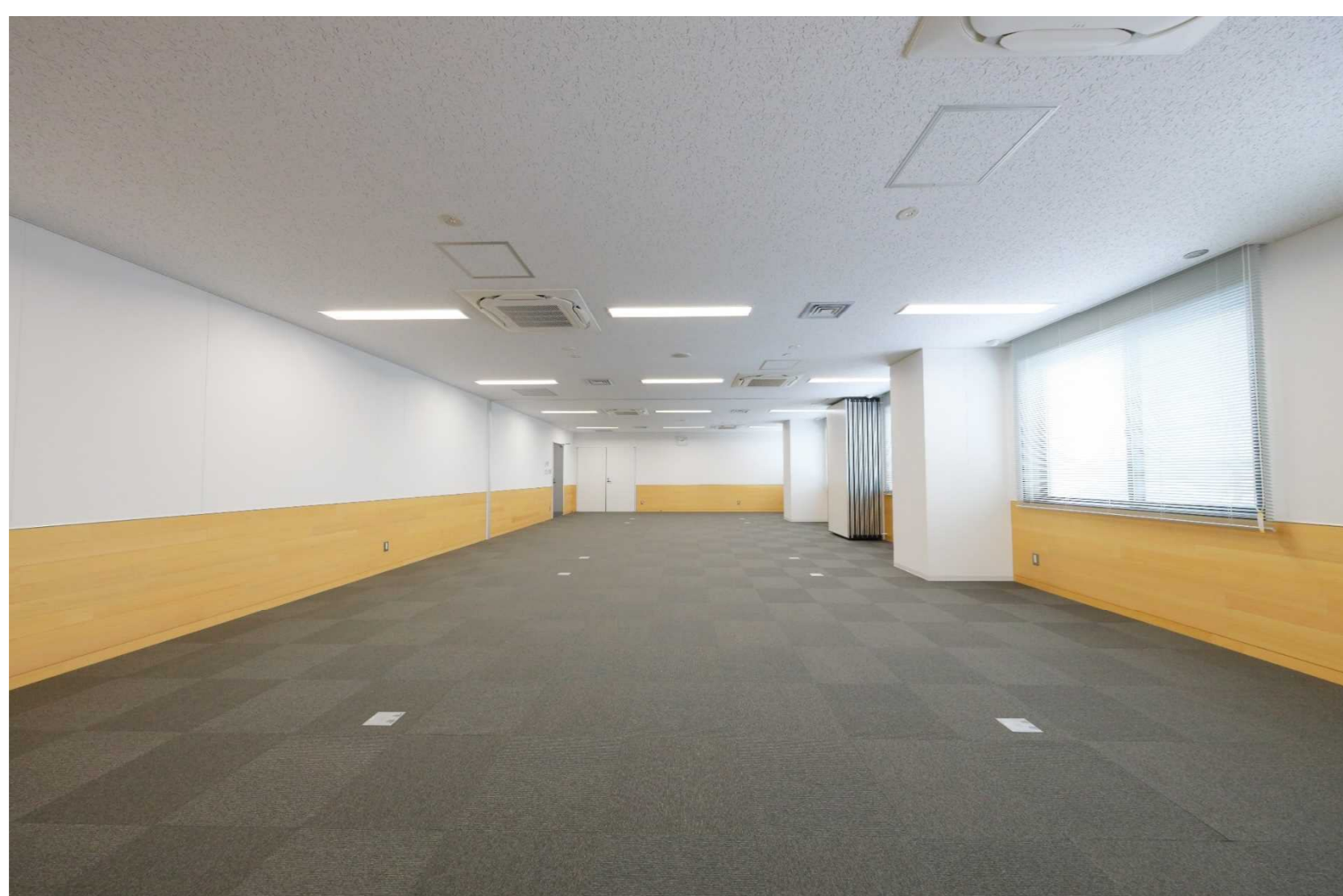
建物の西側に来庁者の出入り口と階段やトイレ等をまとめ、初めて訪れた人も、何がどこにあるか把握しやすい平面計画とし、また、日々窓口業務を行う一般事務室を1階とすることで、来庁者の動線を短くしています。2階の会議室へのアクセスは、エレベーター設備をバリアフリー対応として利便性を高めています。



〔庁舎正面〕



〔黒壁・赤屋根・こみせ〕



〔フレキシブルな室内空間〕

構造：鉄筋コンクリート造
3階建

延べ面積：1,161㎡

完成年度：令和2年度

附属棟：車庫

自転車置場